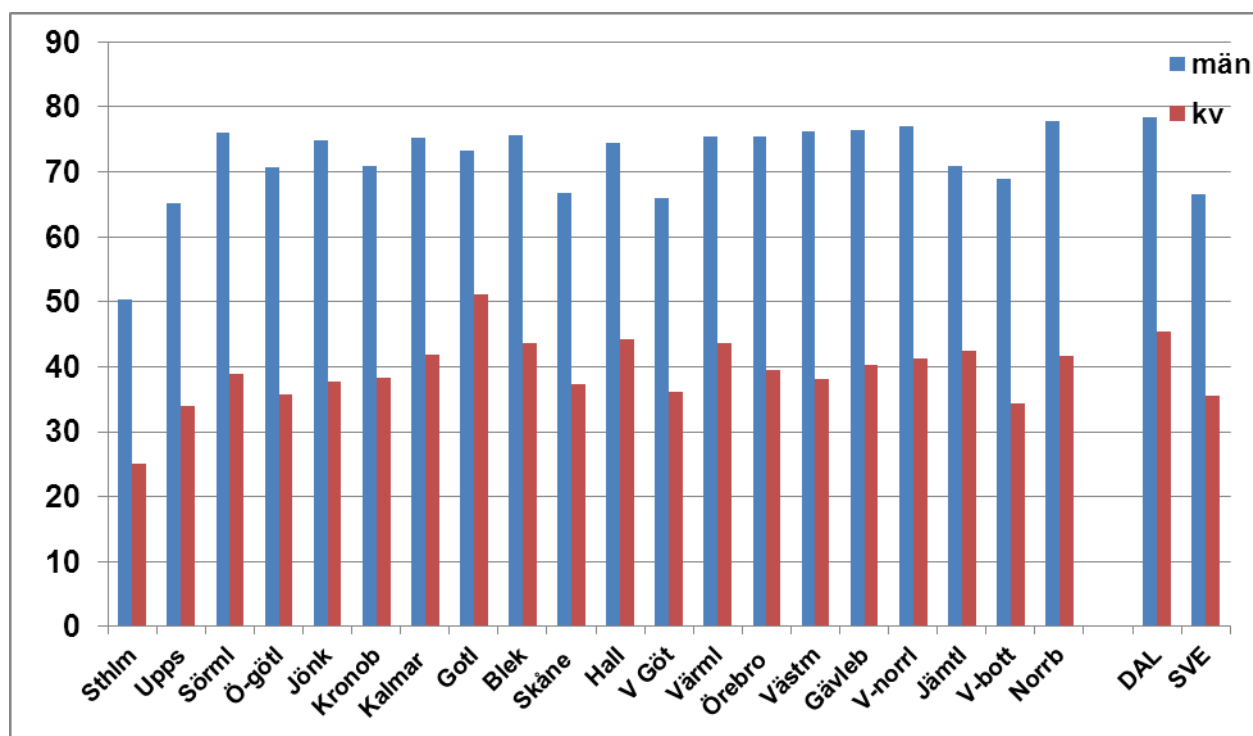
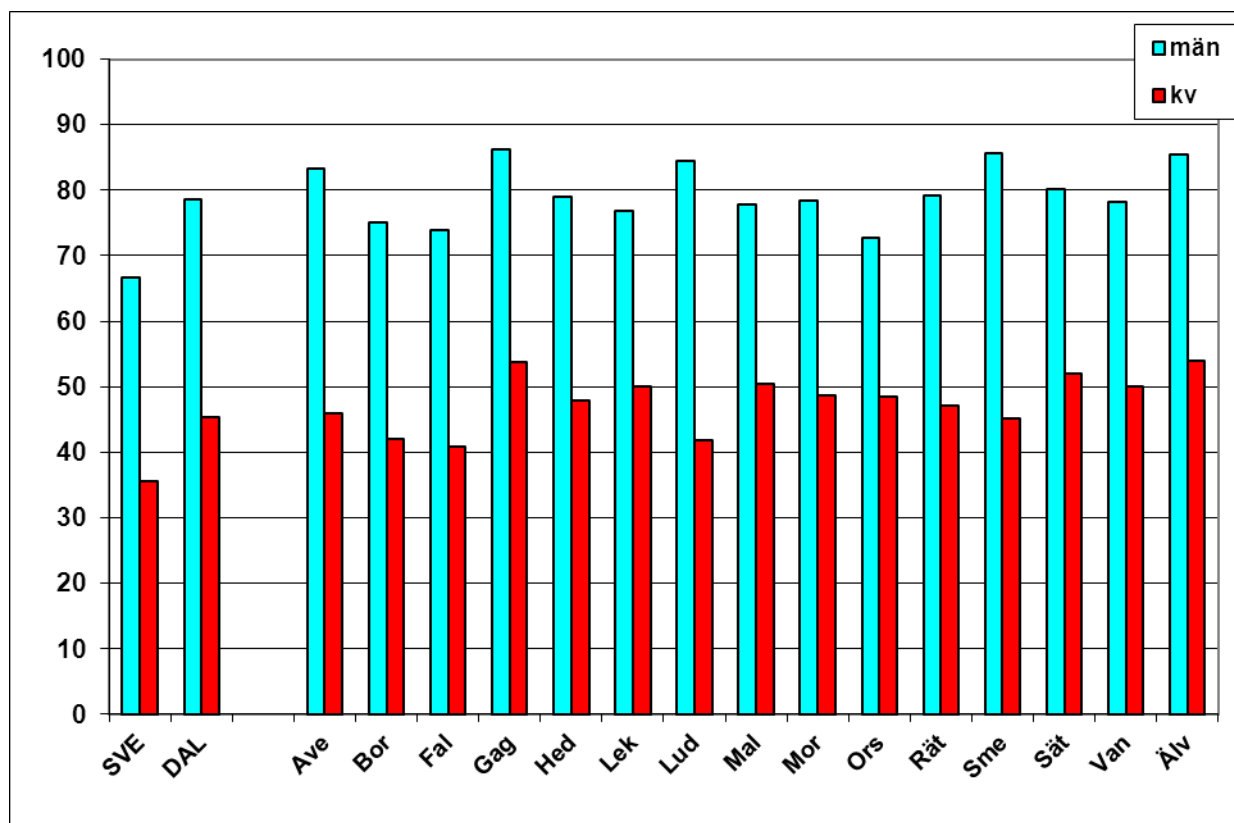


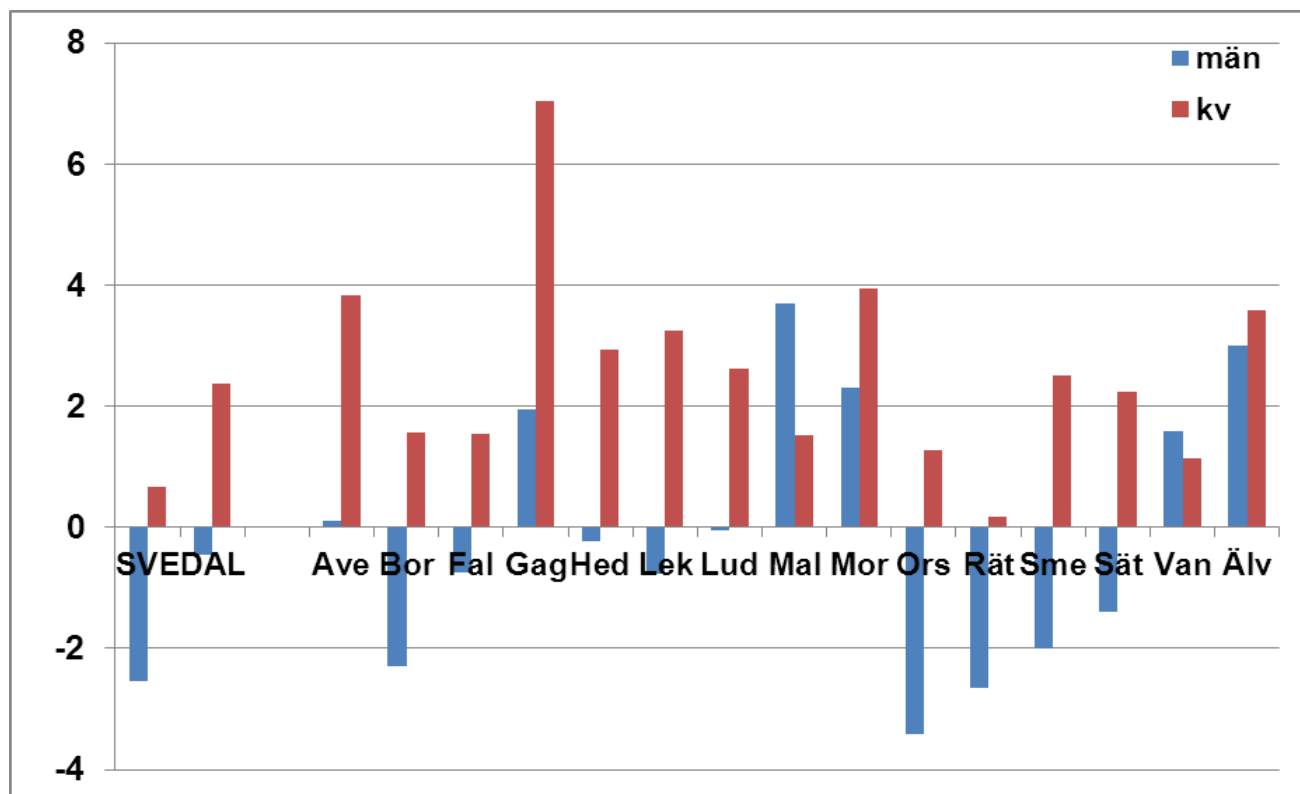
Andel av invånarna (%) 20-79 år som äger personbil i dec 2010



Bilägandet av män är faktiskt störst i just Dalarna och för kvinnor näst störst, och länets skillnad mot rikssnittet har dessutom ökat på senare år. Storstads-län ligger ofta lågt och glesbefolkade län högt, men Västerbotten avviker anmärkningsvärt.

För speciellt kvinnorna är andelarna höga i kommuner som är starkt beroende av utpendling till arbete.

Förändring sedan 2004 (%-enheter)



Bilinventarier har minskat överlag bland män sedan 2004 men ökat bland kvinnor. Skillnaderna är stora både mellan könen och kommunerna.

Det är lite förvånande att människens noteringar har minskat för några utpendlingsberoende mindre kommuner. Att Gagnef ökat mest för kvinnor är däremot en naturlig följd av att utpendlingsbehovet har ökat speciellt mycket där för kvinnor.

Ett värde för årsgenomsnittet har efterfrågats (i stället för detta värde för sista dec), för att utesluta effekten av avställningar under vintern. Tyvärr ryms inköp av tätare mätningar inte i vår budget för närvarande men kan köpas från SCB.