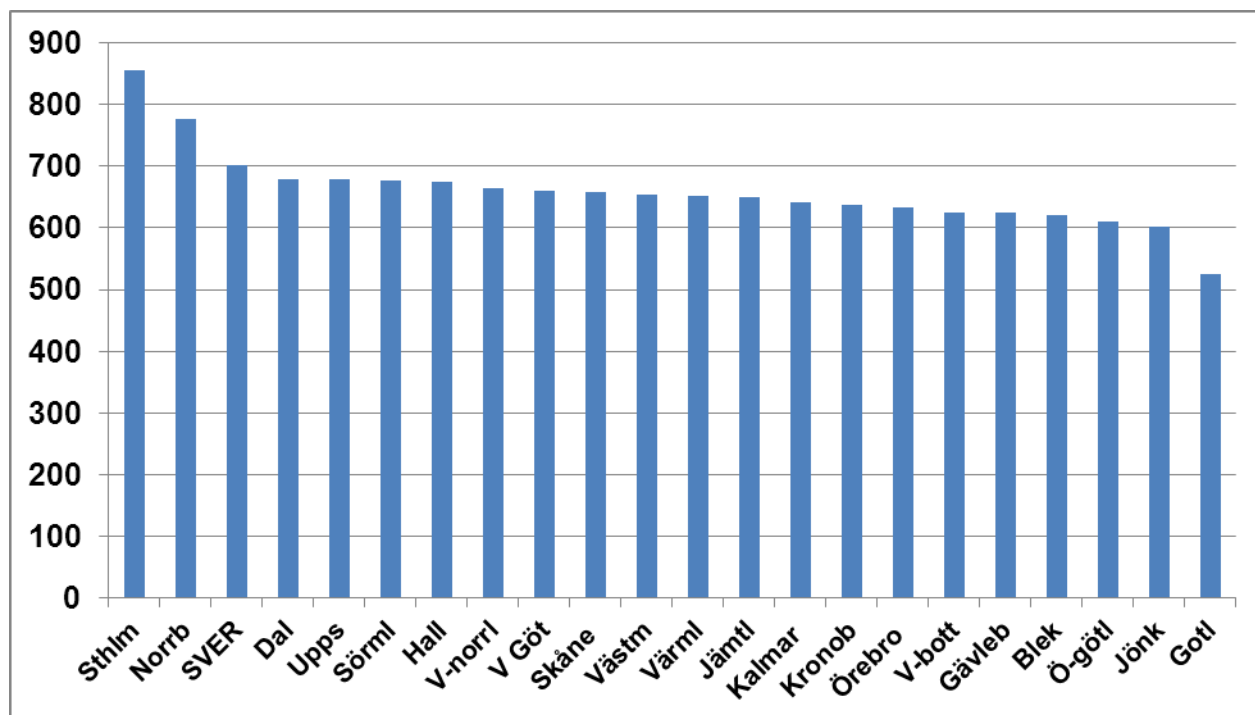
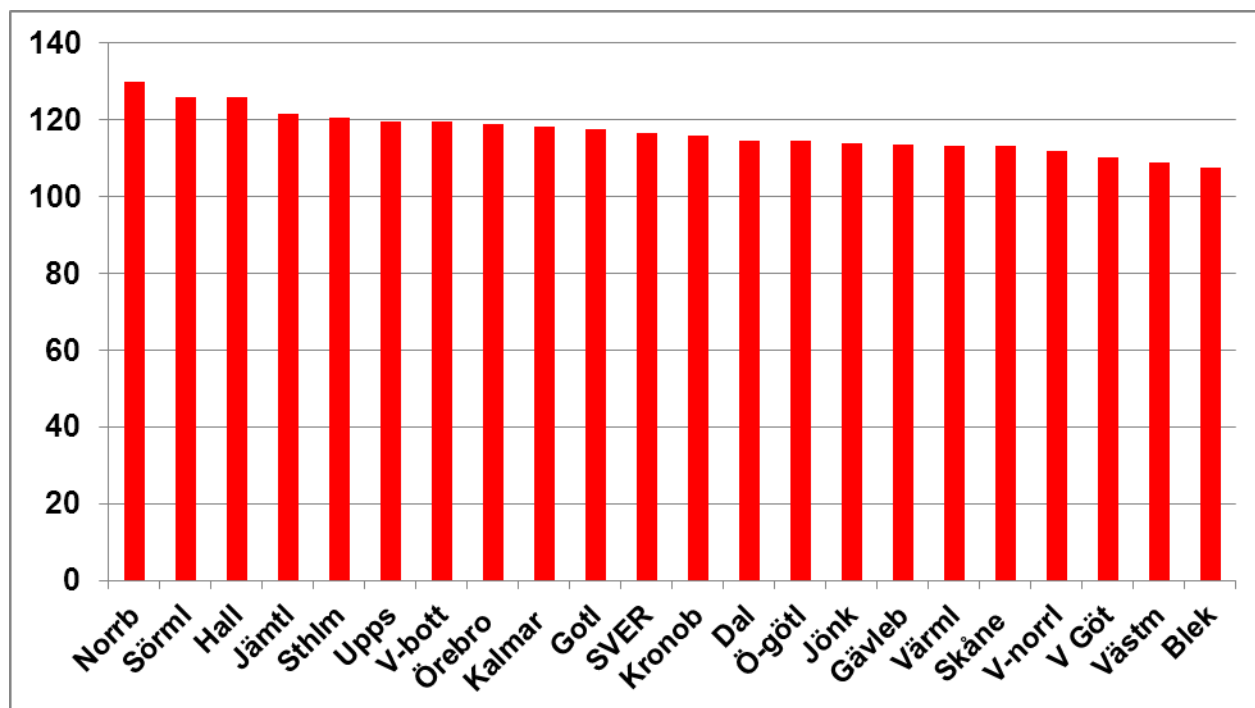


## BRP 2008 (Bruttoregionprodukten= förädlingsvärdet mätt i tkr/syss)

Produktionen minus de insatsvaror som används = Bruttonationalprodukten regionaliserad)



## BRP-utveckling 2001-08 (index – 2000 = 100) i fasta priser



Dalarna ligger väl till i länslijan men inte i utvecklingen sedan sekelskiftet. Att bruttoregionprodukten har utvecklats så mycket annorlunda än lönesummorna – speciellt för Dalarna - kan ha många förklaringar: förädlingsvärdets ökning gentemot lönernas i industrin, svårigheter att regionalisera koncerners förädlingsvärden, fördelningen av varu- resp. tjänsteproduktion samt av offentliga och privata tjänster, etc.....

Källa:SCB

Bearbetn: Region Dalarna