

Färdtjänsten Dalarna





På uppdrag av Dalarnas kommuner ansvarar Region Dalarna för myndighetsutövningen gällande färdtjänsten i länet. Utredning och prövning av tillstånd för färdtjänst och riksferdtjänst organiseras gemensamt genom Färdtjänsten Dalarna, som är en enhet inom Region Dalarna.

Färdtjänsten är en del av kollektivtrafiken i Dalarna

Färdtjänsten är ett komplement till linjetrafiken och går under benämningen serviceresa. Ett särskilt tillstånd krävs för att få åka med färdtjänsten, en reseform som bygger på samåkning och ingår i den anropsstyrda servicetrafiken. Av miljö- och kostnadsskäl planeras och samordnas färdtjänstresor med andra service-resor. Resorna genomförs med olika typer av servicefordon beroende på hur färdtjänstillståndet ser ut.

Så här fungerar färdtjänsten

- Du ansöker om färdtjänstillstånd hos Färdtjänsten Dalarna.
- Beslutet på din ansökan meddelas skriftligt. Beslutet kan överklagas.
- Du beställer din resa hos BC Dalarna (Beställningscentralen). Din resa samordnas med andra resenärer i servicetrafiken.
- Du måste acceptera att resan görs med fordon och på tider som finns tillgängliga hos BC Dalarna.
- Du ska alltid anmäla till Färdtjänsten Dalarna om du har rullstol, rollator, ledar- och servicehund eller annat hjälpmedel, likaså om behovet av hjälpmedel förändras.

- Du anvisas i första hand till den allmänna kollektivtrafiken om detta är möjligt.
- Din resa kan även ske i en kombination mellan linjetrafik och färdtjänst (service-resor).
- Det är din funktionsnedsättning som avgör hur du får resa, vilket framgår av ditt färdtjänstillstånd.
- Du får resa obegränsat med färdtjänsten i hela Dalarnas län samt upp till 30 km utanför länsgränsen inom Sverige.
- Uppehåll under resan medges endast för korta stopp vid bankomat, begravningsplats eller liknande. Annat uppehåll kan medges om särskilda skäl föreligger. Särskilda skäl prövas av Färdtjänsten Dalarna efter inkommen ansökan.
- Du ska alltid kunna visa giltig legitimation när du reser i färdtjänsten.
- Föraren ska vara behjälplig i samband med på- och avstigning samt med rese-närens hjälpmedel.

När du ska beställa din resa

Planera ditt resande. Det är viktigt att du beställer i så god tid som möjligt för att dina önskemål om tider ska kunna tillgodoseas. Du ska boka din färdtjänstresa minst en timme före önskad avresetid.

Vid beställning gällande kvällar och helger får man i regel vänta lite längre på att få ett servicefordon. Färdtjänstresa kvällar och helger ska beställas minst två timmar före önskad avresetid. Du kan beställa både fram- och återresa vid samma tillfälle. Om du har en viktig tid att passa måste du uppge det vid beställningen. För att bli garanterad att vara framme en viss tid ska resan beställas minst två timmar innan resan ska genomföras.

Vid längre resor utanför din hemkommun bör du beställa din färdtjänstresa senast klockan 18.00 dagen innan.

När du beställer din färdtjänstresa får du veta vilken tid fordonet kommer. Om fordonet inte kommit inom 20 minuter efter utlovad avresetid ringer du BC Dalarna.

BC Dalarna samplanerar färdtjänstresor med andra serviceresor och därför får du inte alltid åka exakt den tid du önskar.

När du beställer din resa vill BC Dalarna veta

- Ditt person- eller kundnummer (kontakta Färdtjänsten Dalarna för kundnummer).
- När du vill åka, när du behöver vara framme och om du har en viktig tid att passa. Om du har ledsagare eller medresenär med dig på din färdtjänstresa.
- Från och till vilken adress du ska resa.
- Om du behöver extra hjälp av föraren (särskild service). Tillstånd krävs av Färdtjänsten Dalarna.
- Om du har hjälpmedel eller ledar- och servicehund med dig.
- Telefonnummer till den adress där du ska hämtas. Gärna även ditt mobiltelefonnummer.
- När du vill resa tillbaka – om du vet det innan.

Beställ din resa hos BC Dalarna på telefon 0774 - 44 00 00 (dygnet runt alla dagar).

Avbeställning

Om du måste avbeställa din färdtjänstresa ska du göra det så snart som möjligt, dock senast 30 minuter före bokad avresetid.

Om du inte avbeställer din resa kan du få betala för fordonets framkörningsavgift.

Även plats för medresenär och ledsagare måste avbeställas. Om detta inte sker ska avgift ändå erläggas.

Avbeställ din resa hos BC Dalarna på telefon 0774 - 44 00 00.

Färdtjänst med Dalatrafiks linjebussar

Du som är beviljad färdtjänst och har möjlighet att resa med Dalatrafiks ordinarie linjebussar kan hos Färdtjänsten Dalarna beställa kortet ”Dalatrafik – Färdtjänst”. Kortet gäller för resor i linjetrafiken inom hela Dalarna, för en kostnad motsvarande endast 1 zon oavsett resans längd och eventuella byten. Ingen förbokning av resan behövs utan du kan åka från vilken hållplats eller vilket resecentrum som helst i länet. Dessutom får du ta med en ledsagare kostnadsfritt.

Kortet är personligt och gäller endast tillsammans med fotolegitimation.

Så här använder du kortet ”Dalatrafik – Färdtjänst”

- Du visar kortet för föraren samt betalar för en kontantbiljett.

Du måste alltid visa upp kortet ”Dalatrafik – Färdtjänst” för föraren, så du får betala rätt pris för din resa. Om du inte vill betala din resa kontant, kan du köpa ett resekort som du kan ladda med valfritt belopp. Båda korten måste då visas upp för föraren.

Om du inte har kortet ”Dalatrafik – Färdtjänst” så kan du ändå boka en resa med Dalatrafiks linjebussar via BC Dalarna, under förutsättning att en buss finns tillgänglig vid det aktuella resetillfället. Taxan är densamma som vid resa med kortet, det vill säga 1-zons-kostnad oavsett resans längd och eventuella byten inom Dalarna.

Medresenär

Du har rätt att ta med en medresenär, vilket måste uppges vid beställningen. Medresenär måste stiga på och av på samma plats som du. Vuxen medresenär betalar hel avgift.

Ledsagare

Du som behöver hjälp i fordonet under själva resan kan ansöka om tillstånd för ledsagare. Beslutet om ledsagare måste framgå i ditt färdtjänstillstånd. Ledsagare betalar ingen egenavgift och reser alltid samma sträcka som du. Du måste själv ordna ledsagare. Ledsagaren ska kunna tillgodose de behov färdtjänstresenären har för att kunna genomföra resan. Barn under sju år som har rätt till färdtjänst ska alltid ha en vuxen person med som ledsagare vid resa.

När du behöver extra hjälp av föraren (särskild service)

Att du har rätt till extra hjälp under resan måste framgå i ditt färdtjänstillstånd. Extra hjälp innebär till exempel att föraren ska följa dig till och från bostaden, samt vid byte till tåg eller buss.

Du måste själv säga till om extra hjälp när du bokar din resa. Reser du med ledsagare finns inte möjlighet att även få extra hjälp av chauffören. Medresenären får inte begära extra service av föraren.

Ledarhund/servicehund

Ledarhund/servicehund får följa med under färdtjänstresa. Det är hundägarens skyldighet att ta med nödvändig utrustning som till exempel bur, korg och säkerhetssele.

Bagage och hjälpmedel

Du får ta med dig det bagage som du själv eller din ledsagare kan bära vid ett och samma tillfälle. Du får också ta med dig de hjälpmedel som du behöver under själva resan.



Mindre sällskapsdjur

Du får ta med mindre sällskapsdjur under resan. Djuret ska då förvaras i exempelvis väska eller bur och placeras i fordonets bagageutrymme. Transportörens regler kan begränsa möjligheten att ta med sällskapsdjur.

Arbetsresor och utbildningsresor

Om du behöver resa till och från arbete eller utbildning kan du ansöka om ett särskilt tillstånd för att få subventionerade resor. Gör ansökan hos Färdtjänsten Dalarna. Resor i tjänsten betraktas inte som arbetsresa inom färdtjänst.

Egenavgifter

Egenavgift för färdtjänst i Dalarna är (per enkelresa):

	Vuxen	Nattrafik*
Km	Kronor	Kronor
– 10 km	40	80
11 – 20 km	50	100
21 – 30 km	60	120
31 – 50 km	70	140
51 – 70 km	80	160
71 – 90 km	90	180
91 – 100 km	105	210
101 – 125 km	130	260
126 – 150 km	165	330
151 – 175 km	195	390
176 – 200 km	220	440
201 – 225 km	255	510
226 – 250 km	275	550
251 – 275 km	300	600
276 – 300 km	320	640
301 – 350 km	370	740
351 – 400 km	420	840
401 – km	455	910

*För resor som påbörjas mellan klockan 23.00 och 04.00.

- Du betalar egenavgiften kontant till föraren innan resan påbörjas.
- Vuxen medresenär betalar hel avgift.
- Barn upp till och med de kalenderår de fyller 7 år betalar ingen egenavgift.
- Barn upp till och med det kalenderår de fyller 16 år betalar halv egenavgift.
- För arbets- och utbildningsresor betalar du halv egenavgift.

Om du gör en kombinerad färdtjänstresa med Dalatrafiks linjebussar och servicefordon betalar du kontant för en zon till föraren som ansluter dig till bussen.

Kvittot du får av föraren gäller som färdbevis på bussen, bussresan är i detta fall kostnadsfri.

Kontakta Dalatrafiks kundservice på telefon 0771-95 95 95 så får du veta vad zontaxan är.

Omprövning och återkallelse av tillstånd för färdtjänst

Om du har ett tidsbegränsat tillstånd och behovet kvarstår måste du ansöka om omprövning hos Färdtjänsten Dalarna senast en månad innan tillståndet går ut. Färdtjänsten Dalarna har rätt att återkalla ditt färdtjänstillstånd om förutsättningarna för ditt tillstånd har förändrats.

Vid flytt till annan kommun inom Dalarnas län ska skriftlig ansökan om färdtjänst skickas till Färdtjänsten Dalarna. Vid flytt till annan kommun utanför Dalarnas län upphör ditt tillstånd att gälla.

Färdtjänst i kommun utanför Dalarna

Om du har färdtjänst kan du få resa med färdtjänst i annan kommun utanför Dalarna under din tillfälliga vistelse där. Då behöver du ett särskilt tillstånd från Färdtjänsten Dalarna. Antalet resor är begränsade till 20 enkelresor, under en period av maximalt två månader, om inte särskilda skäl föreligger.

Om du vill du veta mer

Kontakta Färdtjänsten Dalarna 0243-625 80. Telefontid, helgfria vardagar 10.00–12.00. fardtjansten@dalatrafik.se

Dina synpunkter är viktiga för oss

För att färdtjänsten ska kunna bli ännu bättre är det värdefullt att vi får in synpunkter från dig som använder våra tjänster. Om du berättar för oss vad du tycker så har vi en chans att bli bättre.

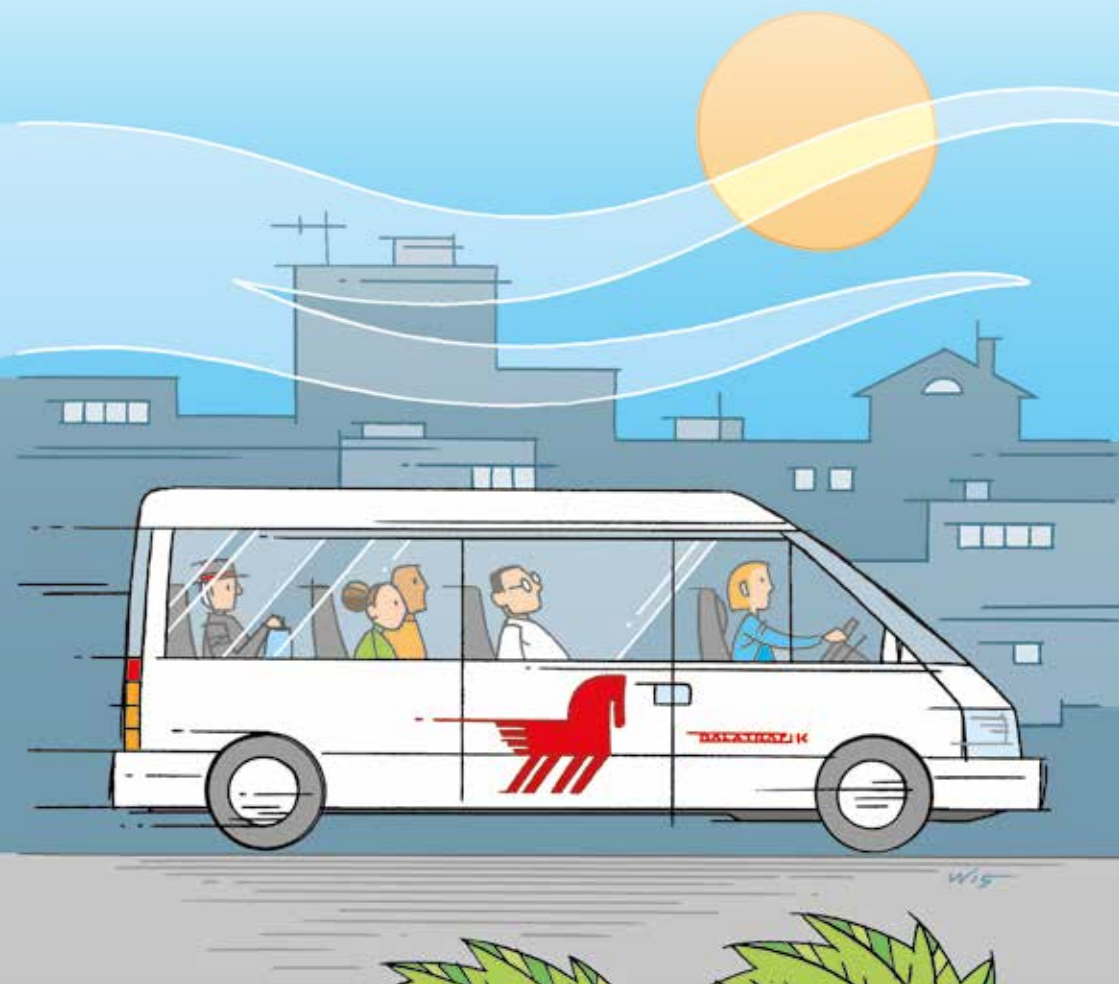
Kontakta BC Dalarnas kundtjänst på telefon 0774-44 0010 eller skicka e-post till kundtjanst@samres.se

Har du synpunkter gällande busslinjer eller flextrafik? Kontakta Dalatrafiks kundservice på telefon 0771-95 95 95 eller gå in på Dalatrafiks hemsida www.dalatrafik.se

Resor till och från vårdbesök

Det är inte tillåtet att åka färdtjänst till och från vårdbesök (t.ex. vårdcentral, sjukhus, sjukgymnastik och tandvård). Då är det istället sjukresor som gäller. Dessa resor bekostas av Landstinget Dalarna.

Har du frågor eller vill ha mer information om sjukresor är du välkommen att kontakta Dalatrafik på 0243-625 90. Telefontider, helgfria vardagar 10.00–12.00.





**Vill du veta mer?
Kontakta oss!**

Färdtjänsten Dalarna,
Box 871, 781 28 Borlänge.
Telefonnummer 0243 - 625 80.
Telefontid, helgfria vardagar 10.00–12.00.
Du kan också få information via e-post
fardtjansten@dalatrafik.se

Region Dalarna, Dalatrafik, BC Dalarna,
Färdtjänsten Dalarna och transportörer i
samverkan med Dalarnas kommuner och
landsting.

Region Dalarna
Myntgatan 2, 791 51 Falun
www.regiondalarna.se

