

# *Basal hygien och klädregler*

---

## *Varför behövs basal hygien och klädregler?*

- Mottagliga individer
- Ökad smittspridningsrisk
- Mycket människor på liten yta
- Hög antibiotikaanvändning



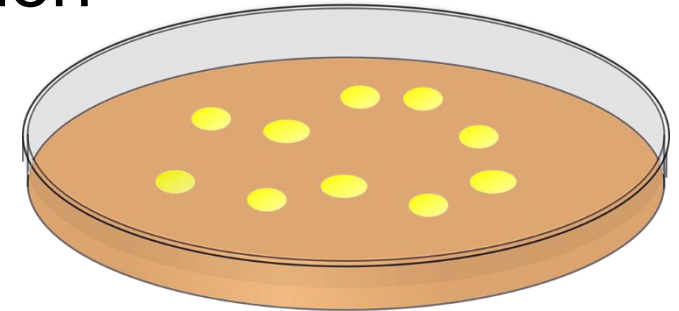
Följsamhet till basal hygien och klädregler är en av de viktigaste åtgärderna för att förebygga smittspridning och förhindra uppkomst av vårdrelaterade infektioner (VRI)

# VRI

## Vårdrelaterade infektioner

Infektioner som uppkommer till följd av diagnostik, behandling eller omvårdnad i slutenvård eller i övrig vård och omsorg

- Drabbar cirka 10 % av patienterna inom slutenvården
- Ökat lidande för de som drabbas
- Förlänger vårdtiden och fördyrar vården
- Utgör en stor andel av samtliga vårdskador
- En av de vanligaste är vårdrelaterade urinvägsinfektioner



# Basal hygien i vård och omsorg SOSFS 2015:10

Tillämpas av all hälso- och sjukvårdspersonal i vårdsituationer där känd eller okänd smitta ska förebyggas

*Från och med den 1 januari 2016 gäller hygienregler även vid arbete inom hemtjänsten, särskilda boenden och vissa LSS-boenden*



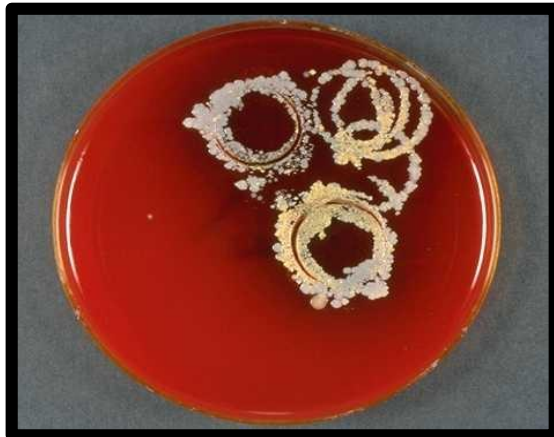
# Kontaktsmitta

- Indirekt och direkt kontaktsmitta är den vanligaste smittvägen inom vård och omsorg
- De vanligaste transportörerna av mikroorganismer är våra händer



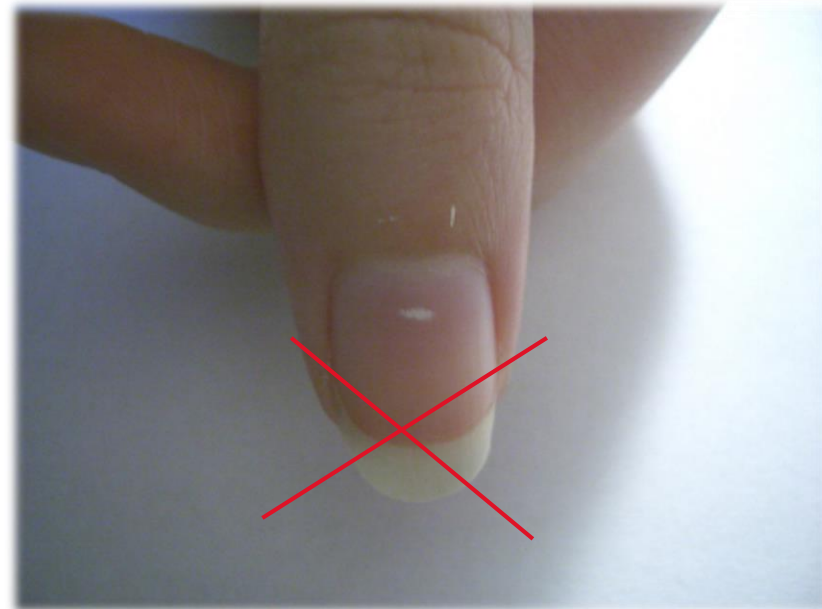
# Smycken, förband och stödbandage

- Underarmar och händer ska hållas fria från armbandsur, smycken, bandage, förband, stödskenor eller motsvarande



# Konstgjorda naglar och nagellack

- Naglarna ska vara korta och fria från konstgjorda material



# Handdesinfektion

## Använd handdesinfektion:

- Före och efter all kontakt med vårdtagare
- Före rena arbetsmoment ex. läkemedel, mathantering, rent material
- Efter smutsiga arbetsmoment ex. personlig hygien, blöjbyte
- Innan handskar tas på och efter avtagande av handskar





# Handdesinfektion

Rätt teknik är viktig:

- Medlet gnids in överallt på händerna och en bit upp på underarmarna tills de är helt torra
- Effekten uteblir där man ej kommit åt
- Fingertopparna samt tummen på den dominanta handen missas ofta



Händerna ska vara helt torra  
innan användning av  
handdesinfektion

# Handtvätt

Tvätta händerna med tvål och vatten:

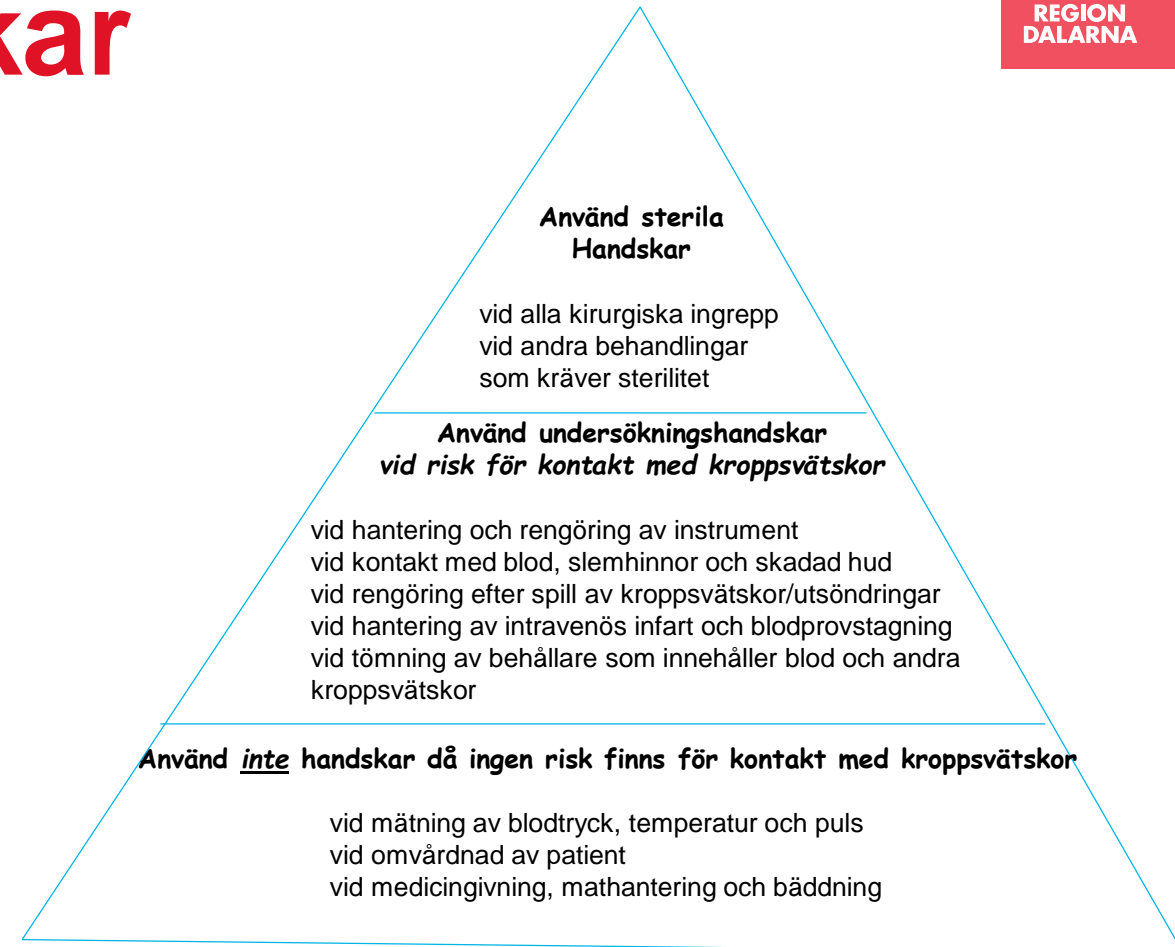
- När de är synbart smutsiga
- Efter toalett besök
- Vid kräkning eller diarréer
- Innan hantering av livsmedel



# Handskar

Användes vid risk för kontakt med blod, urin, avföring, kräkning samt vid hantering av kemikalier och läkemedel

*Viktigt att handdesinfektionen torkat innan handskar tas på!*



# Arbetskläder

- Arbetsdräkten ska vara kortärmad
- Får endast bäras i arbetet
- Byts dagligen eller oftare vid nedsmutsning
- Ska tvättas i minst 60°
- Linne eller kortärmad tröja får användas under arbetsdräkten



# Plastförkläde

- Skyddar arbetsdräkten vid omvårdnad/behandling/undersökning
- Används vid nära kroppskontakt med vårdtagaren samt vid risk för att arbetskläderna kommer i kontakt med kroppsvätskor eller annat biologiskt material



*Plastförklädet är engångs och slängs direkt efter användning!*

# Stänkskydd

- Används vid arbete som medför risk för stänk mot ansiktet.
- Munskydd
- Skyddsglasögon
- Visir



# Långt hår och skägg

- Ska fästas upp så att det inte hänger ner i arbetsfältet
- Vid användande av huvudduk ska denna fästas upp eller stoppas in under arbetskläderna

