

Stad och land...och Dalastrategin

Peter Möller

Samhällsanalytiker

Fil dr i kulturgeografi

Dimension	Urban	Rural
Economy	Secondary and tertiary sectors dominant	Primary-industry sector and supporting activities dominant
Employment	Manufacturing, construction, administration, and services	Agriculture, forestry, and other primary-industry occupations
Education	Higher than national average	Lower than national average
Services accessibility	High	Low
Information accessibility	High	Low
Sense of community	Low	High
Demographics	Low fertility and mortality	High fertility and mortality
Political views	Liberal and radical elements more strongly represented	Conservative, resistant to change
Ethnicity	Varied	White
Migration	High; generally net in-migration	Low; generally net out-migration

and

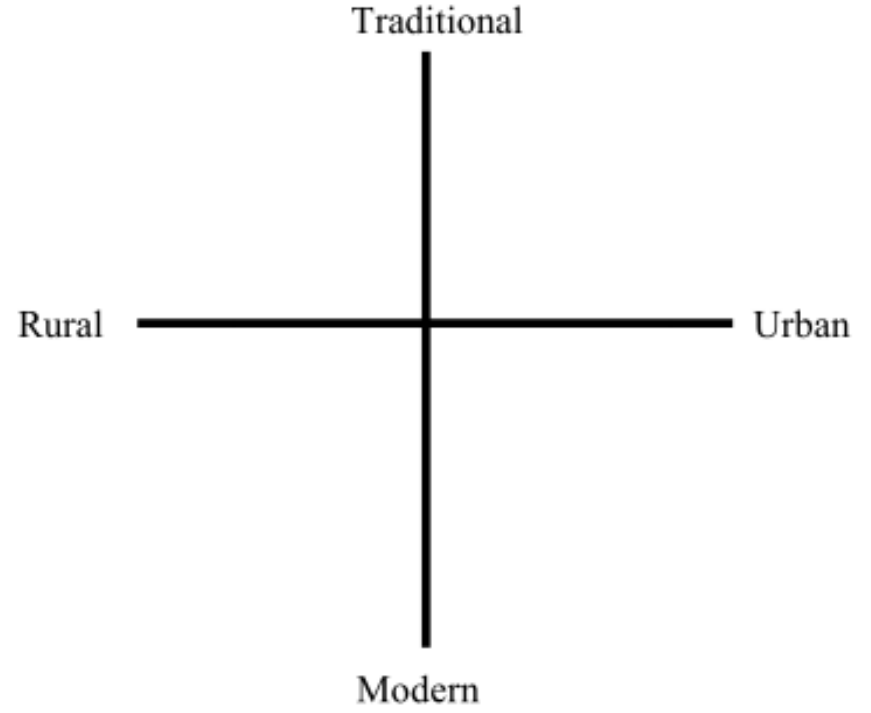


Figure 2. A conceptual model of the “two-dimensional” continuum, with “rural-urban” as one dimension and “traditional-modern” as the other

Table 1. Stereotypical notions of urban and rural places; adapted from Scott et al. (2007, p. 4).

Statistik och stad-/land

1 november

Statistik och stad-/land

Företagens säte

Landsbygd

Landsort

Så...vad är stad
och vad är land?

Landet

Exemplet med den snabba(ste) urbaniseringen i Sverige

URBANISERING I EUROPA

Sverige är det EU-land som urbaniseras snabbast.

Idag lever mer än var femte svensk i en storstad.

Malmö är en av de europeiska storstäderna där inflyttningen varit kraftigast. Det visar färsk statistik från EU:s statistikbyrå Eurostat.



Befolkningsförändring

antal personer per 1 000 invånare

- 0-5
 - 6-10
 - 11-15
 - 16-
- Urbanisering
(Inflyttning till städerna)
- Ruralisering
(Utflyttning från städerna)
- X,xx (Genomsnittlig årlig folkökning i procent 1994-2009)



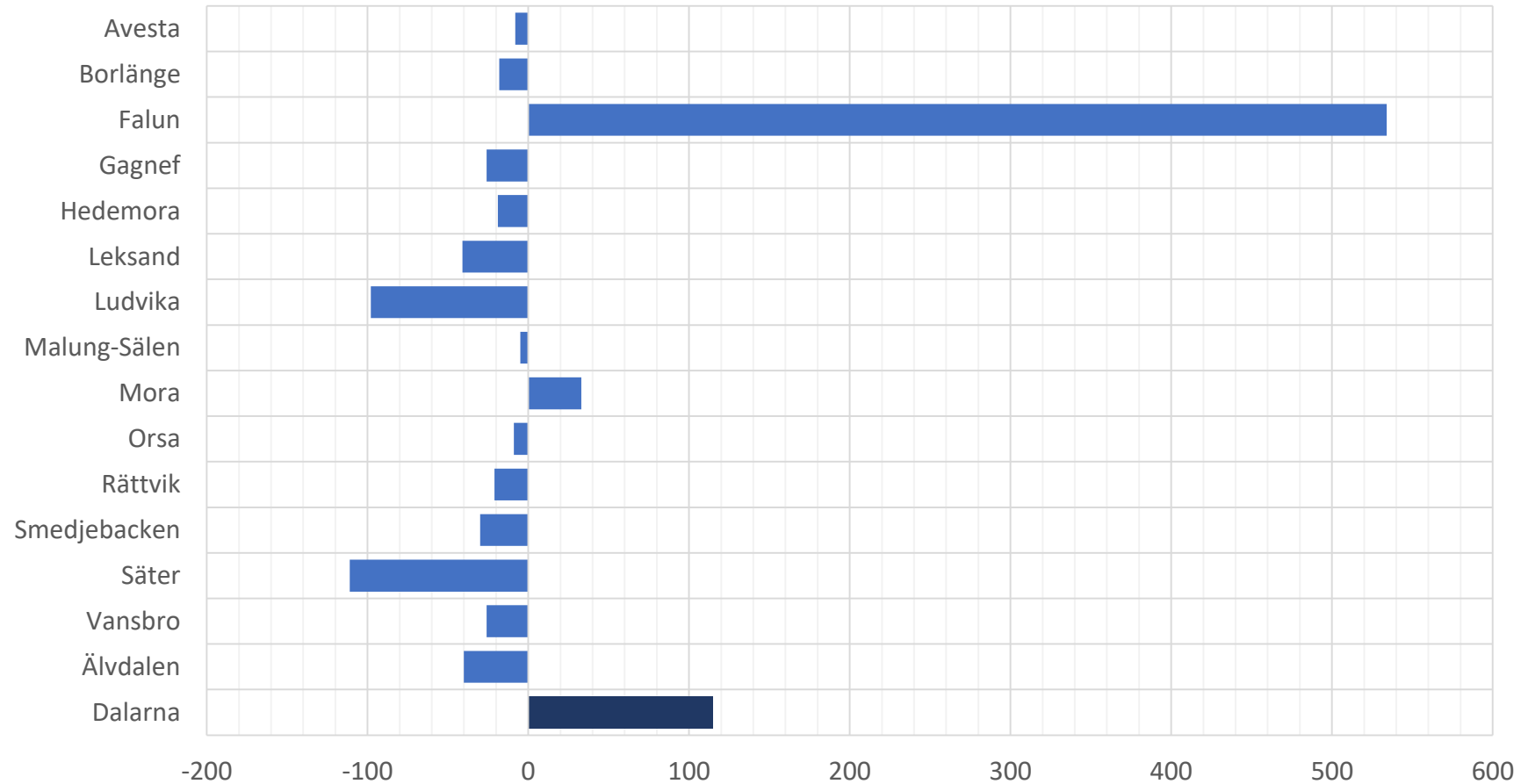
Eller?

- Pressmeddelande från Eurostat – EU:s statistikbyrå (våren 2012)
- Urbant i Sverige: Stockholms län
- Allt annat ”landsbygd”
- Befolkningen i Stockholms län växte 3 gånger snabbare än genomsnittet i drygt 300 andra europeiska regioner år 2010
- Befolkningen i icke-urbana regioner i Sverige växte 5 gånger snabbare än motsvarande europeiska regioner

Och en sak till...

- Urbanisering beskrivs ofta som en megatrend
- Korrekt i sig men leder lätt tanken att det är en naturgiven process som inte går att påverka
- En del av urbaniseringen drivs av rationella beslut för verksamheter som "mår bäst" i täta miljöer
- En del av urbaniseringen drivs av politiska beslut

Förändring antal sysselsatta i kommunen (dagbefolkning) år 2017 jämfört med år 2007 inom landsting



Geografiska indelningar i Supercross

- Län
- Kommun
- Distrikt (ersatt församling)
- Tätorter och småorter
- NYKO-områden
- Summeringsområden
- Valdistrikt
- DeSo (demografiska statistikområden)
- Km-rutor
- 500m-rutor
- 100m-rutor
- Tillväxtverkets tillgänglighetsindex

SCB - landsbygdsdefinition

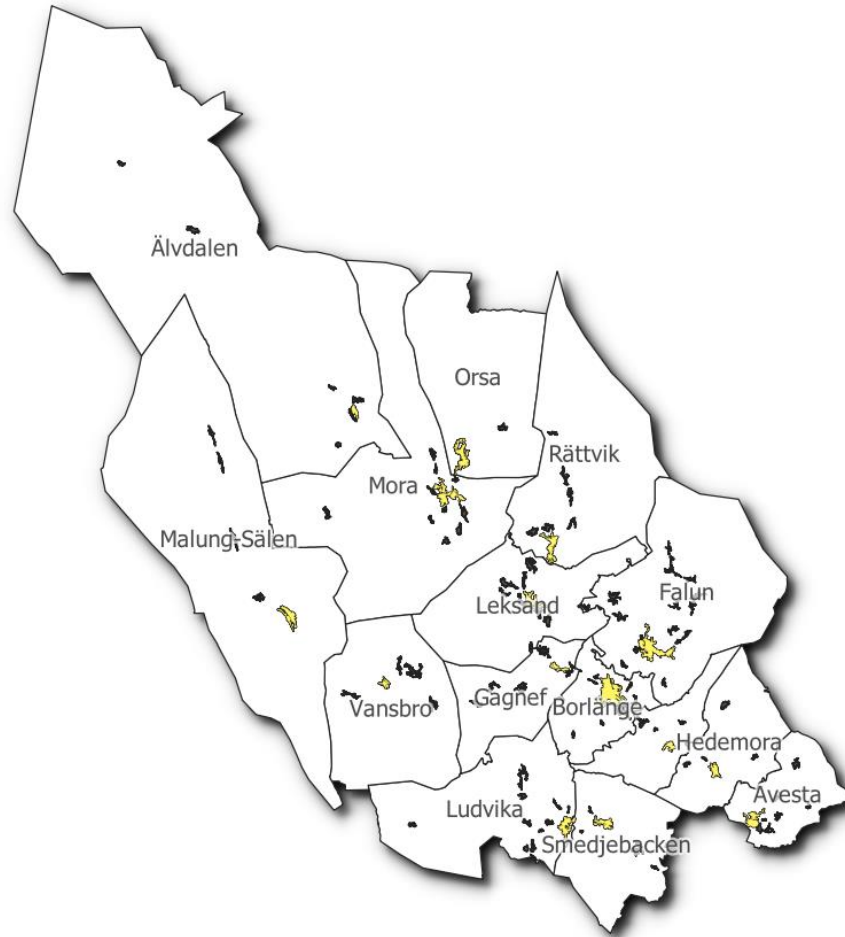
- Tätort
minst 200 invånare med som längst 200 meter mellan hushållen
- Ej tätort → landsbygd
- Ibland delar vi upp i centralort, övriga tätorter, utanför tätort (möjligt i Supercross)
- OBS! Kriterierna för att skapa tätorter förändrades något år 2015

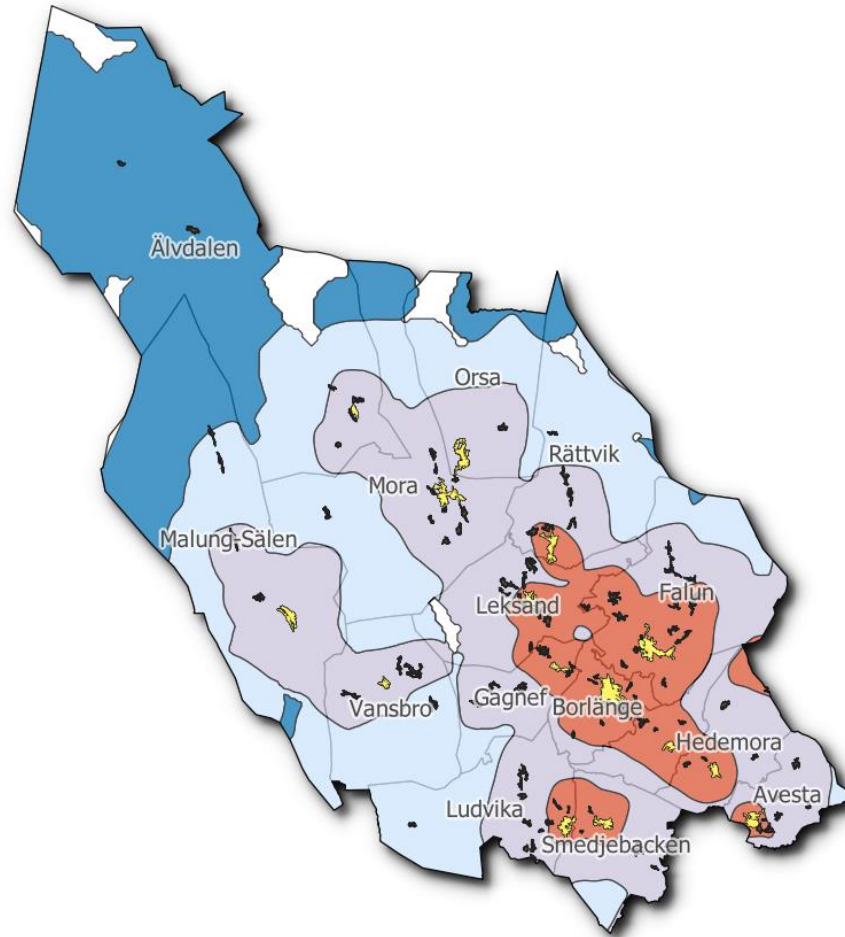
Tillväxtverkets tillgänglighetsindex

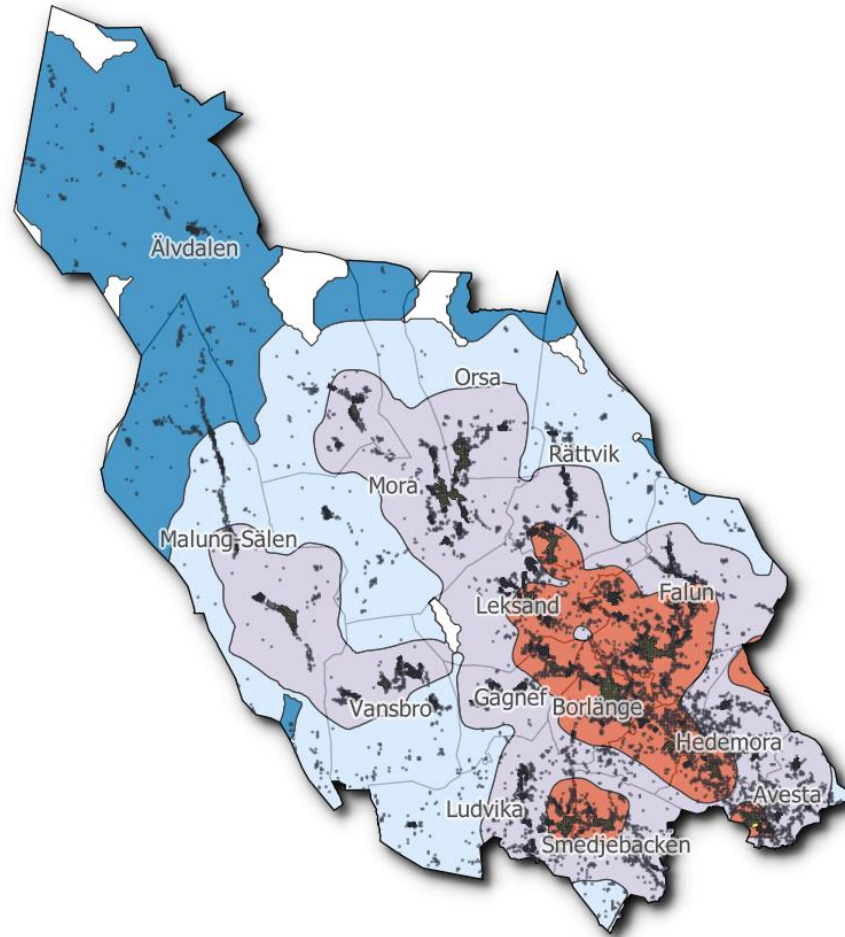
- Nationella vägdatatabasen (NVDB)
- 250-metersrutor
- SCB:s tätortsdefinition

- Tätortsstorlekar: 200, 1000, 3000, 30000, 60000 invånare
- Indexvärde utifrån avstånd från var och en av dessa tätorter:
0 min = index 0
>45 min = index 100
- De fem indexvärdena summeras till ett tillgänglighetsindex (0-500)
- Delas upp i fem kategorier: 0-99, 100-199, 200-299, 300-399, 400-500
(Mycket hög, hög, mellan, låg, mycket låg)



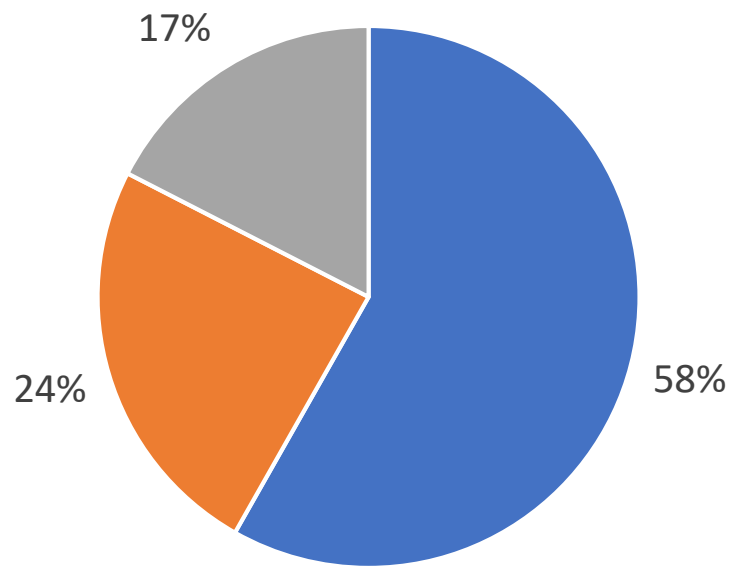






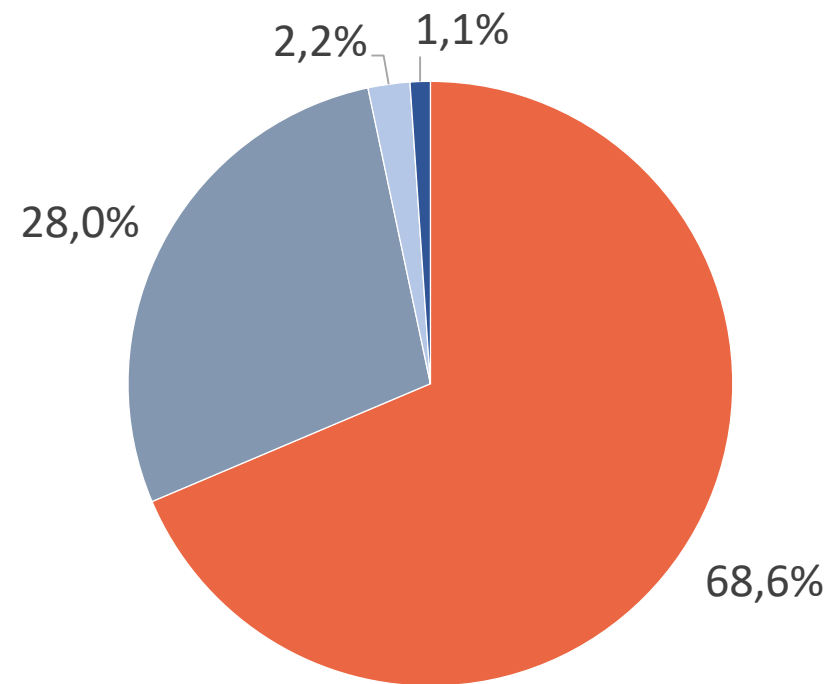
Befolkning stad/land i Dalarna

Befolkning i Dalarna år 2017 per tätortskategori



■ Centralort ■ Övrig tätort ■ Utanför tätort

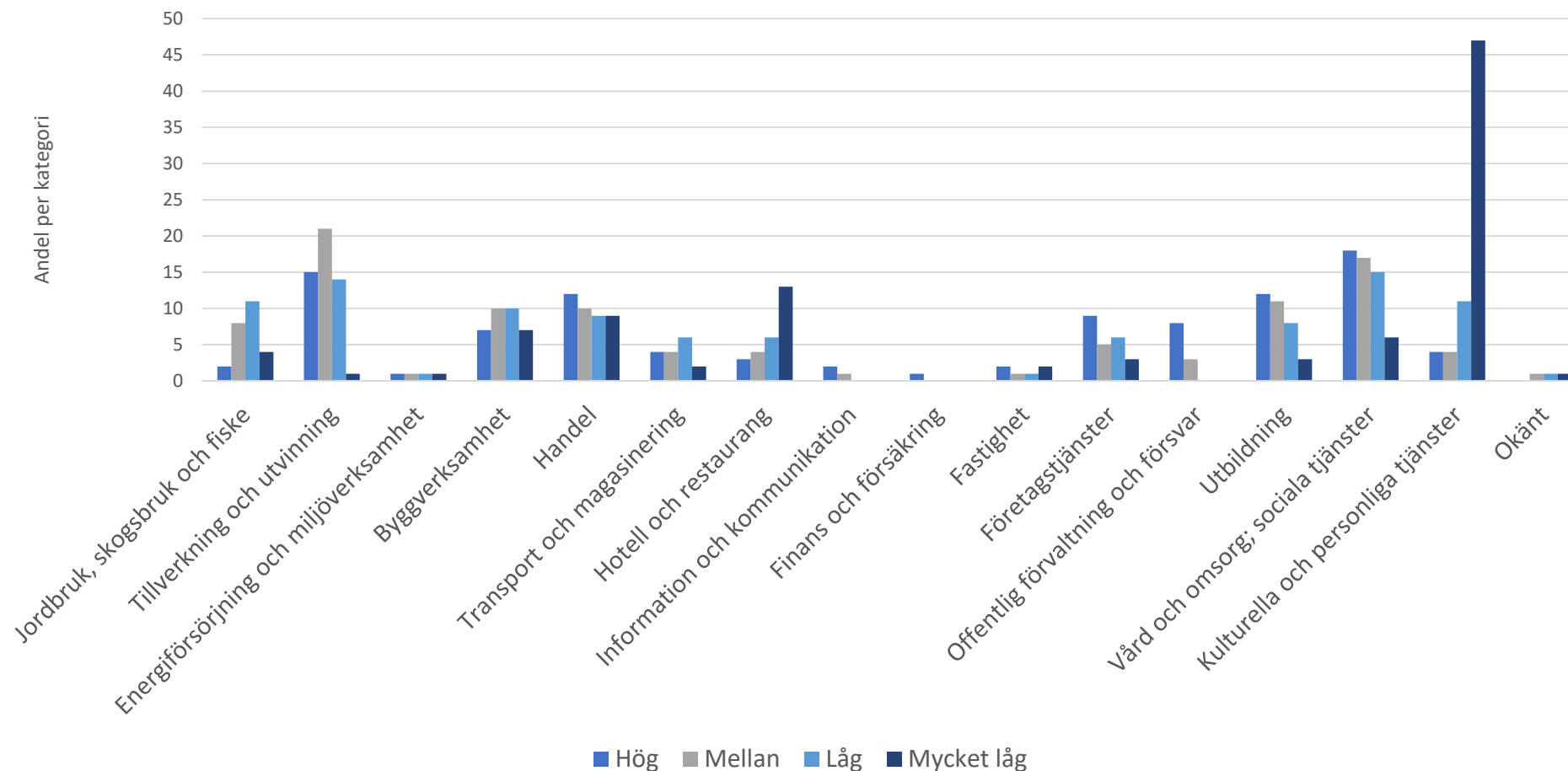
Del av befolkning i Dalarna år 2017 per kategori



■ Hög ■ Mellan ■ Låg ■ Mycket låg

Arbetsmarknad stad/land i Dalarna

Andel sysselsatta per bransch i varje kategori



Den nya Dalastrategin

- Ska vara klar senast december 2020
 - Preliminärt måste den gå ut på remiss i augusti 2020
 - Rekrytering av RUS-strateg inom kort
 - Bråttom!
- Vi kommer att i så stor utsträckning som möjligt att använda befintliga nätverk för dialoger

Den nya Dalastrategin

- Strukturbild Dalarna
- Ett sätt att beskriva systemet Dalarna med dess olika delar
- Hur hänger dessa delar ihop?
- Vilka funktionella samband finns mellan delarna?
- Vilken offentlig och kommersiell service finns i länets olika delar? → vilken offentlig och kommersiell service bör finnas i länets olika delar?

Tack för mig!

Peter Möller

peter.moller@regiondalarna.se

023-77 70 47