



# DALALAB

**Lärprojekt: Hållbara samhällen runt stora etableringar och expansion**

**September 2024 – februari 2025**

---

# Syfte



- Erfarenhetsutbyte kring kommunernas utmaningar och behov kring samhällsbygget runt pågående etableringar och expansionsprojekt.
  - Gemensamt utforskande om vad som fungerat väl kring tillståndsprocesser, hantering av företagens förväntningar på kommunerna samt hållbar samhällsplanering och platsutveckling (utifrån gruppens önskemål på tema och externa inspel).
  - Ökad samsyn och samarbete kring gemensamma utmaningar och utvecklingsbehov kommunalt och regionalt.
-

# Deltagande



- Inbjudan vände sig framförallt till kommunala samhällsbyggnads- och näringslivschefer.
  - 14 av 15 kommuner har deltagit i lärprojektet, vissa dock enbart vid någon av de totalt fyra träffarna.
  - Vid träffarna har deltagarantalet legat mellan 15-35 personer.
-

# Stora etableringar – vad menas?



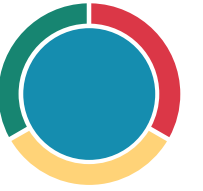
Större etableringar:

*”Med det menar vi etableringar som både skapar nya möjligheter på de platser där de sker men som också innebär utmaningar just i kraft av sin storlek”.*

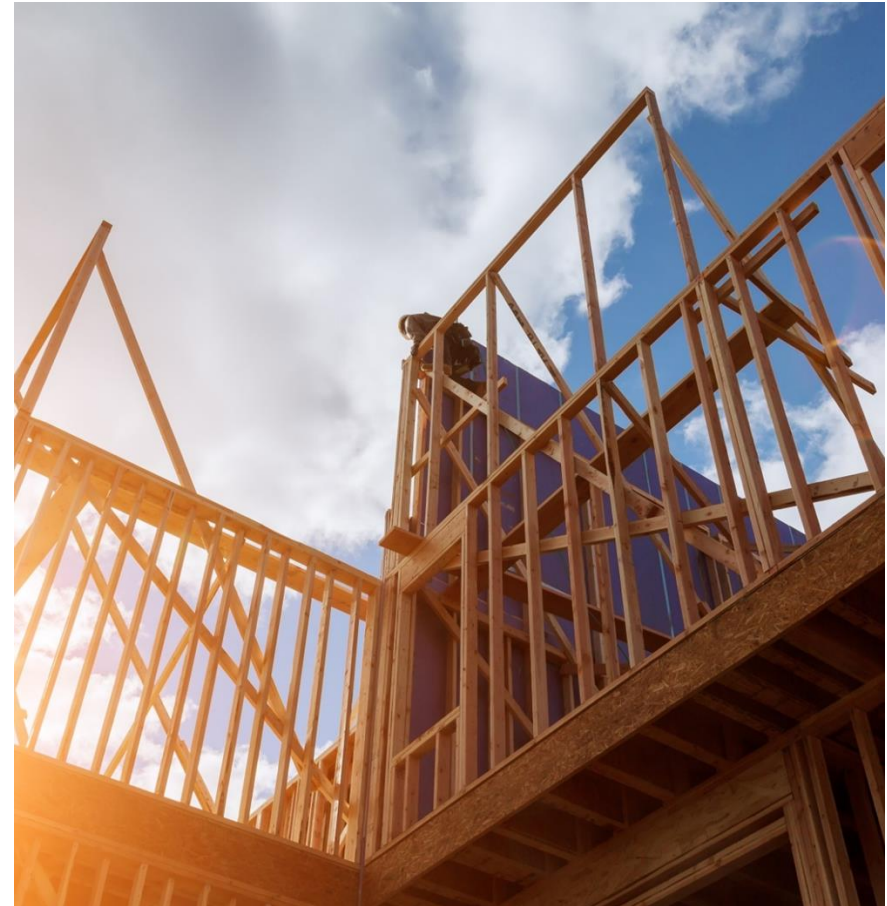
*Att jobba för större etableringar (WSP för Tillväxtverket, hösten 2023)*

---

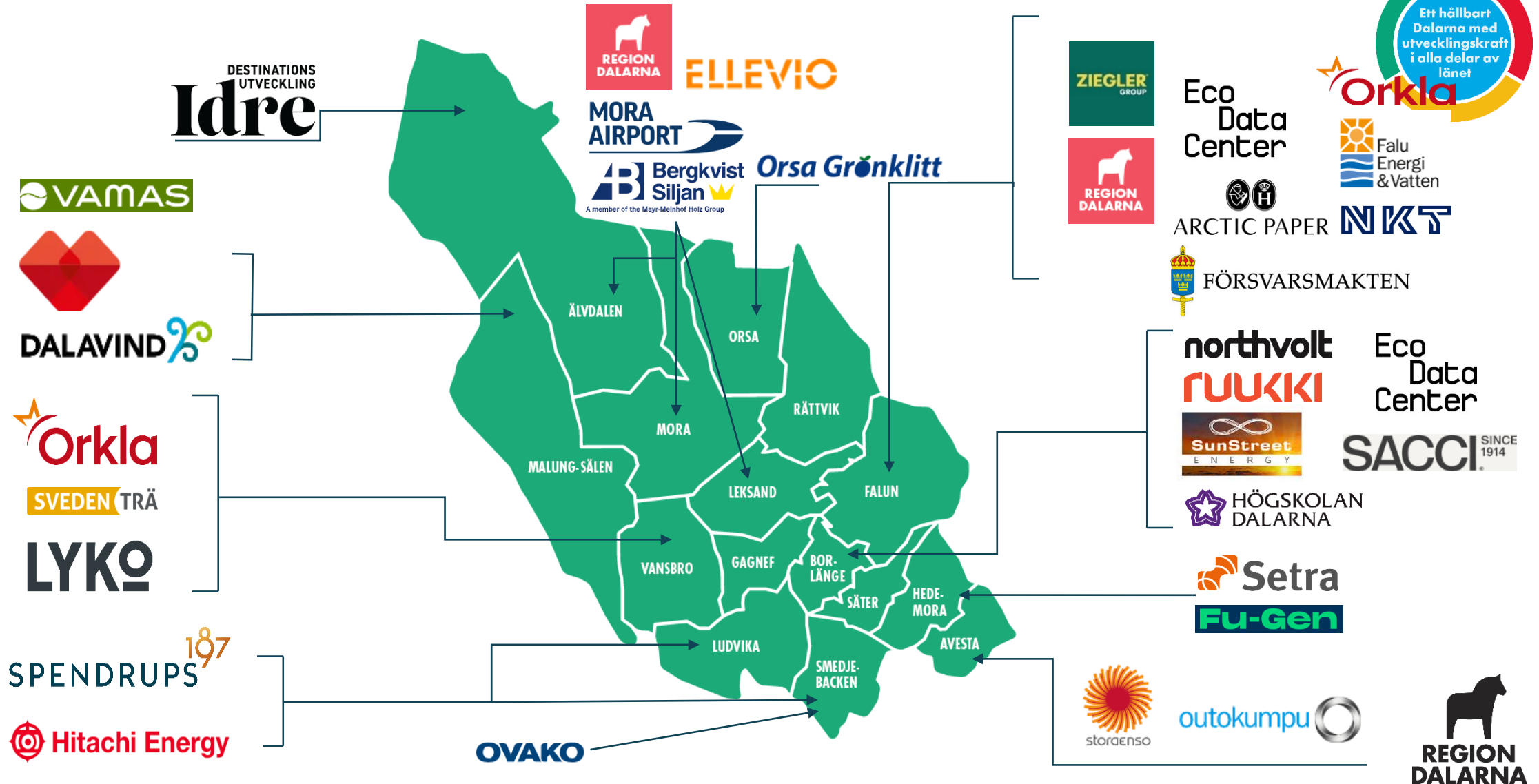
# Tre trender kring varför det sker nu



- Grön omställning i industri och transporter.
- Resilienta och hållbara värdekedjor.
- Re-shoring samt ändrade förutsättningar i handel, logistik och data.



# Beslutade och kommunicerade investeringar över 50 miljoner

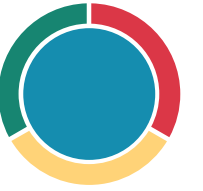


# Stora utmaningar - tid



- Företagen och i viss mån även kommuner och regioner i en kortsiktig ekonomisk logik.
  - Att arbeta för en omfattande och hållbar samhällsomställning innebär en långsiktig logik.
  - Ovisshet om framtiden men beslut som behöver tas idag.
-

# Stora utmaningar - plats



- Platser gynnas inte i samma utsträckning som i våra grannländer.
  - Konfliktmineraler, vindkraft, mark (för mat, bränsle, etablering eller koldioxidupptag) "Green colonialism".
  - Det finns gemensamma intressen att enas kring också – platsens betydelse. Dalarnas roll. Hur får vi stöd fr den nationella nivån? T ex. infrastruktursatsningar.
  - Guldläge *och* svångrem – samtidigt.
-



# Stora strukturella utmaningar för kommuner



## Enligt SKR:

- Staten får in de stora intäkterna.
- Kommunerna tar de stora riskerna.
- Infrastrukturen är eftersatt (energi och transport tex).

## De föreslår bland annat:

- Staten borde ge garantier och lån för t ex bostadsbyggande.
  - Höjt tempo i förstärkt infrastruktur.
  - Systemet behöver ändras för att mer inkomster ska tillfalla kommunen.
-

ANNONS HELA DENNA BILAGA ÄR EN ANNONS FRÅN FRÅN CROSSMEDIA COMMUNICATION ANNONS

# EXPANSIVA Dalarna

september 2024 | expansiva.se

**BORLÅNGE VÄXER MED BREDD**  
NÄRINGS- OCH KULTUR I EN ATTRAKTIV STAD FÖR ALLA  
SID 12

**MASSIV INVESTERING FÖR HITACHI ENERGY I LUDVIKA**  
INVESTERAR 9,7 MILJARDER SEK I SVERIGE OCH ANSTÄLLER YTTRELIKARE 2 000 MEDARBJETARE TILL 2027  
SID 8

**LIVSLÅNG TRIVSEL I ATTRAKTIVA MORA**  
KOMMUNEN BYGGER EN HÅLLBAR FRAMTID FÖR ALLA GENERATIONER  
SID 10

**87%**  
AV ALLA FALLBOR REKOMMENDERAR ANDRA ATT FLYTTA HIT  
SID 6

LIZA LUNDBERG, KOMMUNSTYRELSENS ORDFÖRANDE, FA LUNS KOMMUN:

## Vår företagsbredd är vår främsta styrka

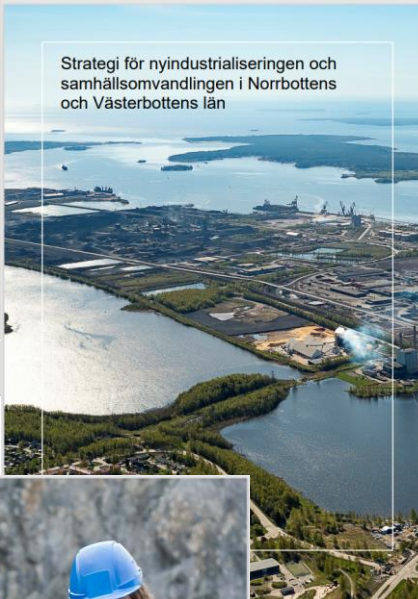


### Rapport från ett skeende

Om bostäders betydelse för klimatomställning och återindustrialisering

Regeringskansliet

### Strategi för nyindustrialiseringen och samhällsomvandlingen i Norrbottens och Västerbottens län




### Den gröna omställningen

Hur blir etableringarna verklighet?

Sveriges Kommuner och Regioner

← Arne Müller ⋮



▶ **Arne Müller**  
13 aug · kl 06:55 · 57 min

⊕ Min lista ⊖ Ta bort

Journalisten om riskerna med den gröna omställningen och mer hoppfulla alternativ.

Han är grävande journalist som granskar den gröna energiomställningen som sker i Norrland. Boken "Norrlandsparadoxen" visar bland annat hur miljardsatsningarna som gjorts ger jobb och utdelningar långt ifrån regionen. För boken belönades Arne Müller med Sveriges främsta grävpris Guldspaden. Totalt har han skrivit sju



# Vi lär oss och skapar verkstad kring:



- Hur gör vi för att etableringarna ska leda till en långsiktig positiv hållbar utveckling för länet?
  - Hur skapar vi hållbara livsmiljöer runtomkring de pågående satsningarna?
  - Hur hanterar vi de många utmaningar som etableringarna innebär för kommunerna?
-

# Innehåll



## Exempel

- Vansbro kommun – Utveckling Vansbro västra
- Borlänge kommun – Räkna aldrig bort Borlänge
- Mariestads kommun – Hållbar tillväxt
- Leksands kommun – Leksands utveckling
- Ludvika kommun - Guldläget
- Torsboda industrial park – kommunsamverkan och strategiska markförvärv
- Smedjebackens kommun – om proaktiv samhällsplanering, hållbarhet och att vara granne till guldläget

## Kunskapspass

- Länsstyrelsen (tillstånd och kommunal energiplanering)
- Tillväxtverket (pågående arbete inom området)
- Region Dalarna (*investeringsfrämjande arbete, befolkningsprognoser och osäkerheter, omvärldsspan, samverkan och utvecklingskapacitet, kultur och gestaltad livsmiljö*)

**Triadsamtal utifrån egna utmaningar**  
**Gruppövningar och reflektioner**  
**Mindre hemuppgifter**



# Några nedslag från exemplen



# Vansbro kommun



## Svag kommunal ekonomi

Vansbro

### Enorma sociala kostnader i Vansbro – gräver stora hål i ekonomin

29 april 2024 06:15

Ett minusresultat med 15 miljoner kronor. Det redovisar Vansbro kommun för 2023. Mest fel ser spåkulan för sektorn social omsorg ut att ha haft: Där görs ett underskott på nära 21 miljoner. – Helt orimligt, säger kommunalrådet Marcus Kock (S).



Av de sex sektorema är det bara kommunalskolan som klarar sin budget. Bild: Göran Danielson

På bronsplats i underskottsligan hamnar sektor lärande som missar nolresultatet med 4 635 000 kronor. Där hänvisas resultatet till större bidragsutbetalningar till friskolan på grund av större elevkullar.

Även fler elever än väntat har sökt sig till kostsamma program vid gymnasieskolor i andra kommuner med högre kostnader för interkommunal ersättning som följd. Personalkostnader i grundskolan har också de ökat, bland annat för ökat stöd till elever efter det kunskapsstapp som kunnat konstateras efter pandemiåren.

#### Nettokostnad per invånare (kr)



## Andra stora investeringar

PLAN DEL AV KVARTERET BAGAREN 1, 9 & 10

DETALJPLAN ÖSTANÅ

TALJPLAN BAGAREN - STATUS

DETALJPLAN ÖSTANÅ

DETALJPLAN SÖDERÅSEN

DETALJPLAN ÖSTANÅ

DETALJPLAN SÖDERÅSEN - STATUS

DETALJPLAN MOSSEBO

## SCB:s prognos

### Ekonomibloggen



Publicerad: 18 juni, 2024

- Budget och planering
- Välfärdens finansiering Demografi

### En befolkningsprognos som skakar om

Förra veckan presenterades både SCB:s befolkningsframskrivning och resultaten i kommuner och regioner efter första tertialet med prognos för 2024. Dessutom kom maj månads inflationssiffror. Vad detta innebär skriver jag i denna blogg.

Den befolkningsframskrivning som SCB presenterade i slutet av april har skakat om många bedömningar om framtiden rejält. I förra veckan presenterade SCB framskrivningen nedbruten per kommun vilket troligtvis var ännu mer omskakande för många kommuner.

Enligt prognosen kommer alla kommuner att tappa 1-5 åringar de närmaste fem åren. Det handlar om allt mellan 5 och 30 procent färre förskolebarn. Dessutom tappar 180 kommuner barn i grundskolan fram till 2026.

När det gäller den äldsta befolkningsgruppen är läget det omvända. I alla kommuner ökar 80-plussarna, med 7 till nästan 60 procent bara de närmaste fem åren. De kommuner som har den lägsta ökningen av äldre är de som redan har en stor andel äldre i sin befolkning.

Hälften av kommunerna beräknas minska befolkningen totalt sett vilket påverkar skatteintäkterna för dessa kommuner.

### 2024 ett uselt ekonomiskt år

Efter att resultatet i kommuner och regioner för första tertialet, samt prognoserna för 2024, presenterats är det tydligt att årets resultat beräknas bli rekorddåligt. 173 kommuner räknar med att gå med underskott.

Fördelningen för de kommuner som räknar med underskott påminner om resultaten för 2023 där underskotten främst fanns i mindre kommuner. I år har många kommuner underskott som tillhör

## Tillväxt i näringslivet



vansbro.se



## FRAMGÅNGSFAKTORER & UTMANINGAR



VÅRA MÅLSÄTTNINGAR



ORGANISATION



TIDIGARE ERFARENHETER



KOMMUNIKATION



BALANSEN I KOMMUNIKATIONEN

SNABB OMSTÄLLNING

BEMÖTA ÖNSKEMÅL

-



# Mariestads kommun



## Hållbar tillväxt Mariestad

### Ekonomisk hållbarhet

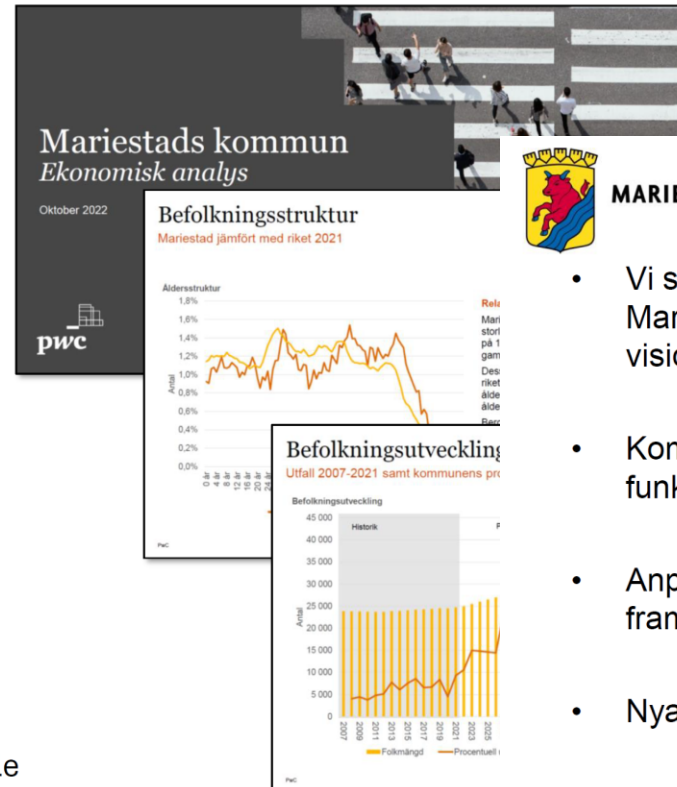
- Finansiell analys
- Trösklar
- Mark och fastighetspris

### Social hållbarhet

- Gestaltad livsmiljö – grön/blå
- Trygghet
- Bostäder för alla
- Offentlig service som taktar

### Klimat och miljömässig hållbarhet

- Energiplanering
- Klimatkontrakt,
- Klimatneutrala städer till 2030, Viable Cities



MARIESTAD

## Sammanfattning

- Vi skapar förutsättningarna för att Skaraborg och Mariestad kan växa mot 2030 och 2040 och möjliggör visionen.
- Kommunen investerar i samhällsfastigheter och funktioner i takt med inflyttning.
- Anpassningar av infrastruktur och kollektivtrafik med framförhållning.
- Nya invånare kommer inte bara för jobben.
- Gestaltad hållbar livsmiljö med trygghet och trivsel för dagens och för framtidens invånare.
- Planeringsmässigt så håller vi takten – konjunkturen är bra och dålig. Rörelsen har börjat.



# Leksands kommun

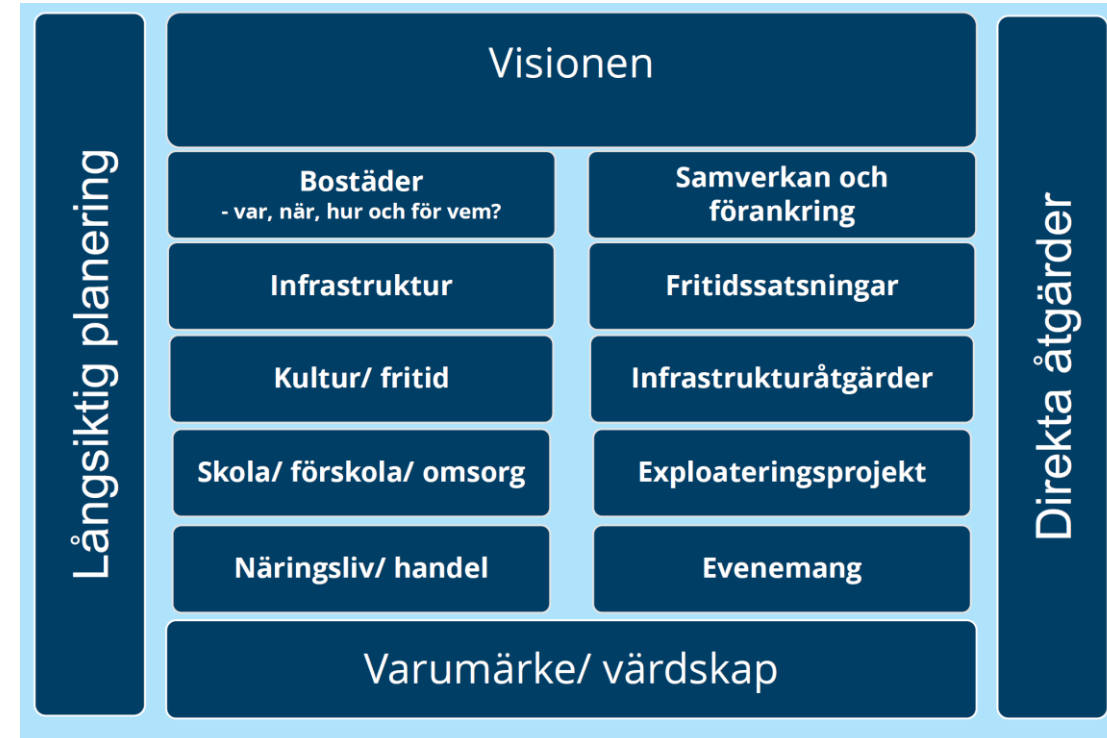
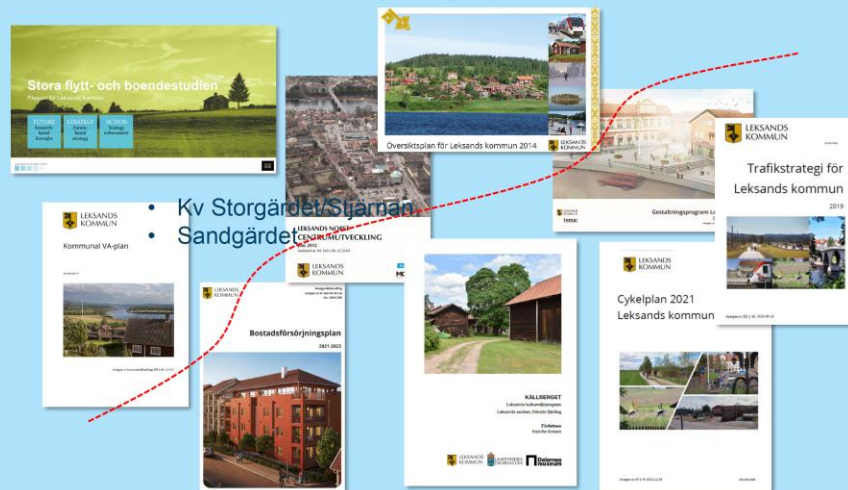


## Vad har gjort att vi växt trots en prognos om minskad befolkning?

- Röd tråd från vision till genomförande
- Strategiskt arbete, vara uthålliga
- Satsning på bostäder, infrastruktur och platsattraktivitet
- Samverkan internt och externt

## Långsiktig planering

Röd tråd i arbetet med utgångspunkt i kommunens vision



# Ludvika kommun

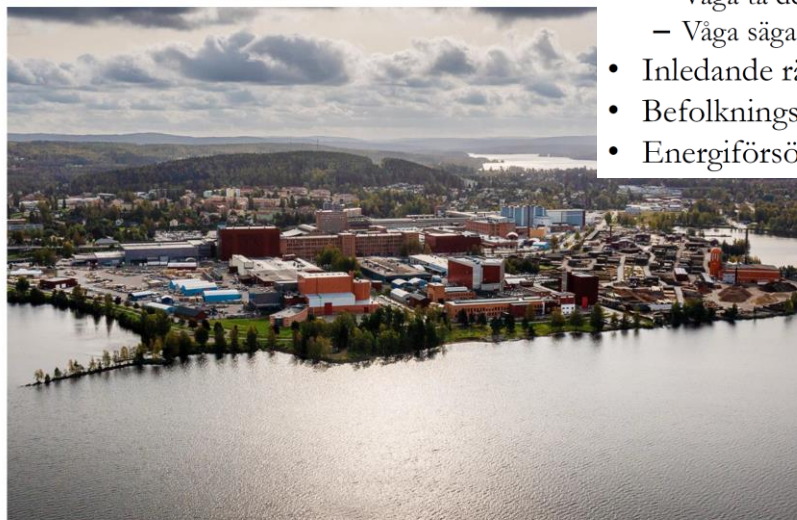


## Definition och syfte

Med Guldläget menar vi ett faktiskt, unikt och utmanande läge med långsiktig tillväxt och befolkningsökning där Hitachi Energys expansion är motorn.

Syftet med Guldläget är att med en gemensam kraftsamling öka organisationernas gemensamma förmåga att möta utmaningarna i Ludvika. Vad vi tillsammans gör nu kommer ha stor påverkan på Ludvikas utveckling de närmaste decennierna.

Utvecklingsarbetet är en kraftsamling under 2024, för att stärka arbetet på lång sikt.



## Utmaningar

- Förståelse för varandras processer och förutsättningar (lita på linjen)
- Gasa – Bromsa
- Strategiskt – Här och nu
- Resurser och prioritering
- Lyfta blicken, våga se det större perspektivet
  - Våga ta det lugnt och tänka efter, inte bara springa...
  - Våga säga nej...
- Inledande rädsla/oro – nu trötthet?
- Befolkningsprognos
- Energiförsörjning/VA-försörjning

## Framgångsfaktorer

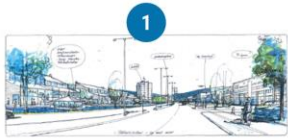
- Tillsammans! Företagare, motorn (HE) och kommunen
- Tydliggöra processerna – lita på linjen
- Identifiera nuläget
- Ta fram en plan och lita på den
- Samverkan med ledningsägarna
- Kommunikation, använd våra kommunikatörer flitigt, berätta om vad som är på gång
- Nationell påverkan, nätverk



# Torsboda Industrial Park



## Från skogsdunge till kraftsamling



1  
Midlanda Centrum – 1 mars 1991  
Ägs av Härnösand-Sundsvall-Timrå kommuner.  
2015 blir Timrå ensam ägare.



2  
Kommunfullmäktige Timrå – Juni 2020.



3  
Bodil och Stefan är på ta den 21 juni 2021.



4  
Team i samling.  
Omedelbar kraftsamling. Projektteam bildas och resurser tillsätts.



5  
Hela Sundsvallsregionens ställer sig bakom, vi skapar ett starkt ekosystem – Sommaren 2021.



6  
Starkt erbjudande utvecklas i rekordfart.



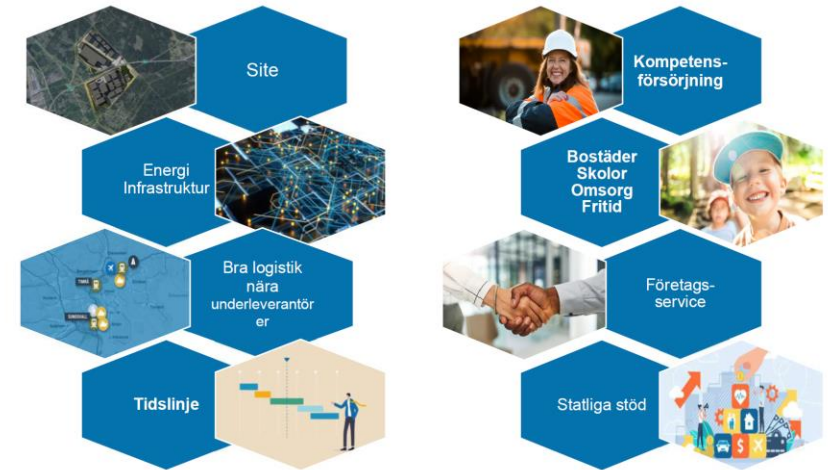
7  
December 2021 // Februari 2021.

## Grön omställning - utvecklingspotential

- Vi är också en del av den gröna omställningen
- Förutsägbarhet, kösystem och elproduktion
- Kommunala investeringar för statliga vinster
- Trafikverket → möjliggörande tillväxtaktör
- FDI-ISP – Förutsägbarhet, följ lagstiftningen och handläggningstider
- EU vs. Sverige – tolkningar av regelverk

## SAMVERKAN

För framgångsrik etablering och samhällsbyggnad





# Smedjebackens kommun



Budgetprocess



Kretsloppsgruppen

Rådet för  
social  
hållbarhet



Samverkansgrupp kring  
etablering och exploatering

SMEDJEBÄCKEN  
Smedjebackens kommun

## Utmaningar

- Flera etableringar samtidigt
- Ca 300 personer i byggprocessen
- Väginfrastrukturen
- Vad är hönan och ägget
- Hur ska samverkan ske mellan entreprenörerna?

SMEDJEBÄCKEN  
Smedjebackens kommun

# Exempel på upplägg för gruppdiskussion



Var det något som var särskilt intressant som ni tar med er i ert fortsatta arbete på hemmaplan?



Beskrevs det några framgångsfaktorer som ni kan använda för att hantera det ni själva står i?



Beskrevs några utmaningar/hinder – och som ni kan undvika tack vare deras erfarenheter?



Finns det någon annan input som ni tänker skulle vara särskilt användbar för att hantera de utmaningar som ni står i?

Med i gruppen:



# Några andra delar ur innehållet

Sveriges Kommuner och Regioner

KONSEKVENSBESKRIVNING	EFFEKT	SERVICEPERSPEKTIV			SAMHÄLLSPERSPEKTIV			PRIORITYTERING (1-3)
		EKONOMI	PERSONAL	RESULTAT/ NYTTA	MÅL 1 Exempel Jämställdhet	MÅL 2 Exempel Hälsa, miljö	MÅL 3 Exempel Social hållbarhet, integration	
ÅTGÄRDSFÖRSLAG Förslag A	Kort sikt							
	Lång sikt							
Förslag B	Kort sikt							
	Lång sikt							
Förslag C	Kort sikt							
	Lång sikt							
RISKANALYS Vad händer om vi inget gör?	Kort sikt							
	Lång sikt							

Vilket problem/utmaning avses

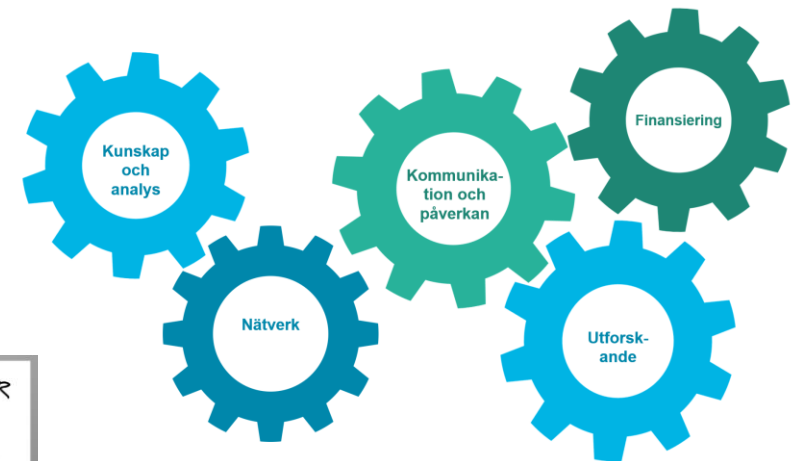
Vilka förslag på åtgärder finns?

Vilket tidsperspektiv?

Vilka perspektiv ska beaktas i konsekvensbeskrivningen?

Vad händer om ingenting görs?

Verktyg för stärkt kapacitet  
- eller, hur kan vi ha nytta av varandra?



Webbseminarium om medborgardialog med Nils Björling, Chalmers:

## PLATSBYGGNAD SOM DIALOG

- Plats som lins (*konfrontativ dialog*) för att synliggöra potential och målkonflikter.
- Plats som metod (*generativ dialog*) för att samla resurser, kompetenser och beslutsmandat.
- Plats som en *materiell dialog* och kunskapsutveckling
- Vem har tolkningsföreträde, står för problemformulering?
- Vem tjänar och vem begränsas av förändring?

72 - Samverkan krävs, men vi får inte vara naiva!  
Med Brita Hermelin  
Art of Collaborating Podcast

för 9 månader sedan

NÄR KOMMUNER SAMVERKAR  
VAD KRÄVS DÅ?

Skriv en kommentar

Gilla · Reposta · Dela · Kopiera länk · Lägg till i Nästa · Mer

Följ Art of Collaborating Podcast och andra på SoundCloud.

Logga in · Skapa ett SoundCloud-konto

Art of Collaborating Podcast  
72 · 10 · 11

Annåt

Vi pratar bland annat om:

- vad det kulturgeografiska perspektivet på samverkan innebär
- varför samverkan blir så angeläget idag
- kommuners särskilda förutsättningar för samverkan
- behovet av dialogtyper för att samverkan ska fungera
- Northvoits etablering i Skellefteå och all samverkan som krävs i etableringen
- kommuners särskilda, legitimerade resurser som förutsättningar för samverkan
- långsiktiga dialogprocesser för lokal utveckling
- behovet att kommuner är strategiska och proaktiva i val av samverkan samt det stora behovet av mer intern samverkan inom kommuner

LIKNANDE SPÅR

Art of Collaborating Podcast  
1 - Varför behöver vi prata om sa...  
2 000 · 10

1 FAVORIT

MOBIL LYSSNING

App Store · Google Play

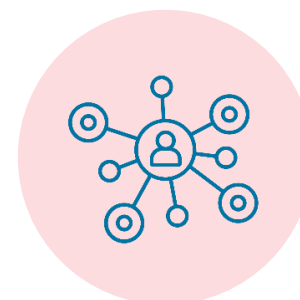
JURIKÄTT · Sekretess · Cookies policy · Cookies  
hanteraren · Fjärrstegslista · Arkivresurser ·  
Blogg · Länkar · Föreläsningssidor

Spöki: Svenska

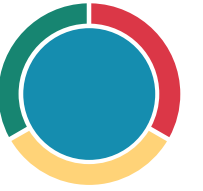
# Vad säger deltagarna?

(Varje träff avslutas med en kort utvärdering)

- De allra flesta deltagarna svarar att träffarna i stor utsträckning både gett dem nya kunskaper, nya/fördjupade kontakter och praktiskt stöd i arbetet.
- Det som uppskattas mest är de praktiska exemplen från andra kommuner samt diskussionerna med kollegorna runt om i länet.



# Vad händer efter lärprojektet?



- Exempel och lärdomar sprids vid seminarium på Dalating i april 2025.
  - Deltagarna ges möjlighet till fortsatt kontakt och erfarenhetsutbyte genom egen Teamskanal.
-



# Funderingar?



Kontakta [linnea.hassis@regiondalarna.se](mailto:linnea.hassis@regiondalarna.se).

---



[regiondalarna.se/dalalab](https://regiondalarna.se/dalalab)

