

# Implementering av Sammanhållen ungdomshälsa i Dalarna

---

- Systematisk uppföljning

# Bakgrund

- Styrgrupp projekt Sammanhållen UH (+ digital UM) 2017-2021
- Pilotprojekt i Borlänge och Leksand (+ delvis Mora)
- Slutrapport 2021
- Samverkan region-kommun
- Hälsa-Lärande-Trygghet
- Företrädesvis samlokaliserade
- Ansvar för implementering i befintliga, lokala ledningsstrukturer
- Pågående arbete i alla kommuner. Har kommit olika långt

# Uppdrag till LPO Barn och unga

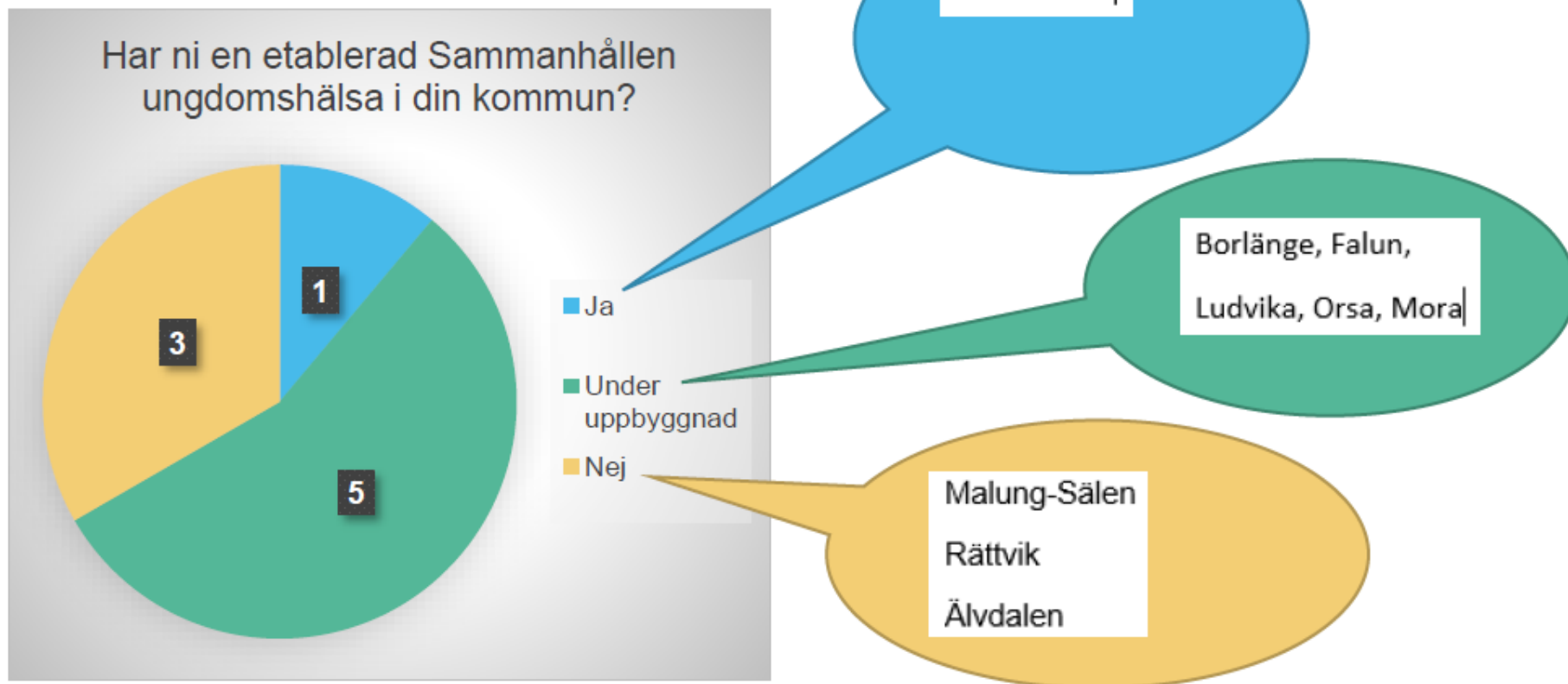
- 2022-09-14, uppdrag att utifrån regional nivå:
  - *följa implementeringen av en Sammanhållen ungdomshälsa i länet.*
  - *bedriva ett systematiskt uppföljningsarbete där verksamheterna finns etablerade.*
  - *årligen redovisa uppdragets utförande till Länschefs nätverket och i förekommande fall Välfärdsrådet.*
- Uppdraget pågår under 2022-2023.

# Tillvägagångssätt

- Två delvis "överlappande" spår
- Webbenkät till ansvariga verksamhetschefer
- Faktafrågor och "bedömningsfrågor" (implementeringsprocessen)
- Kvalitetsindikatorer som utgår från centrala delar i:
  - "Vägledning sammanhållen ungdomshälsa", samt*
  - "Länsövergripande överenskommelse om samverkan för barns och ungas hälsa"*

- RSS Dalarnas implementeringsstöd IRIS
  - kopplat till regional samverkan och förändringsarbete inom kommun och region
  - innehåller två delar, en vägledning och ett självskattningsverktyg.
- Kommunerna i olika "faser" i sin implementeringsprocess

# Resultat

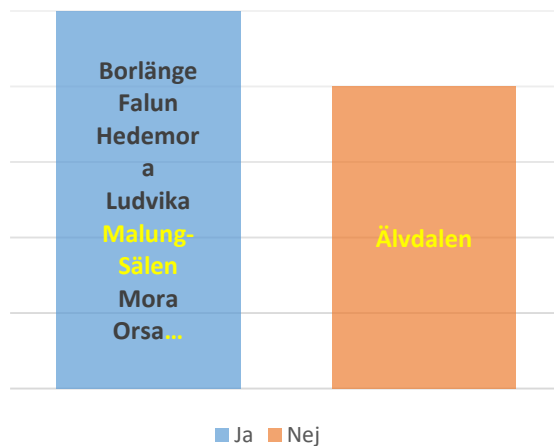


- 9 svar på enkäten (Ludvika inkluderar Smedjebacken)
- Delades in i två grupper (1 och 2) utifrån hur de svarade på frågan:  
*”Har ni en etablerad sammanhållen ungdomshälsa i din kommun?”*
- Ett antal gemensamma frågor. Fördjupande frågor till grupp 2

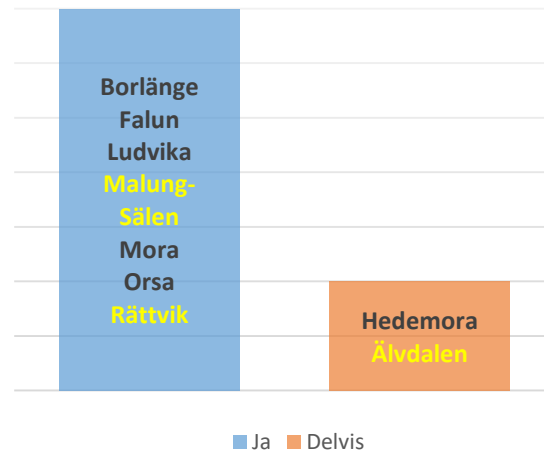
# Gemensamma frågor

- Några exempel på faktafrågor

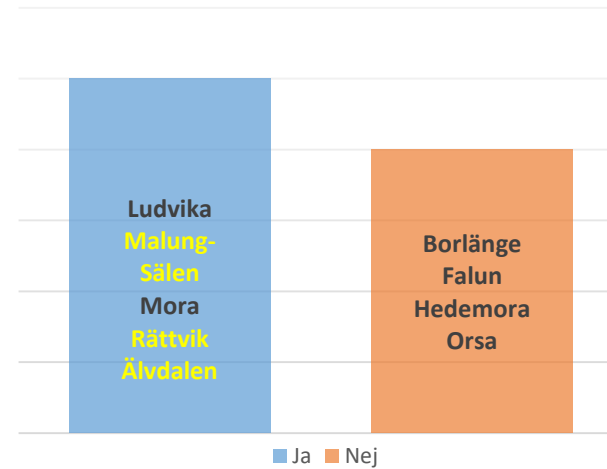
HAR NI EN LEDNINGSSTRUKTUR FÖR SAMVERKAN GÄLLANDE BARN OCH UNGA I DIN KOMMUN...?



HAR NI EN LOKAL POLITISK FÖRANKRING?



ÄR PLANEN SAMLOKALISERING?



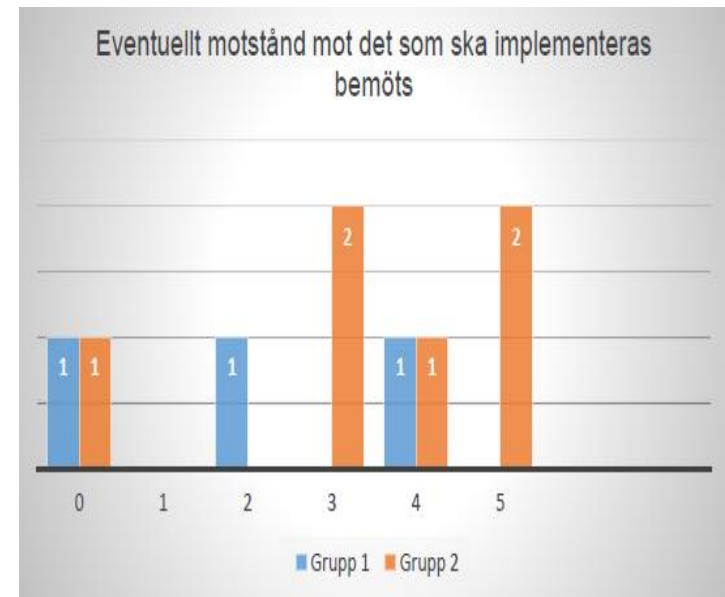
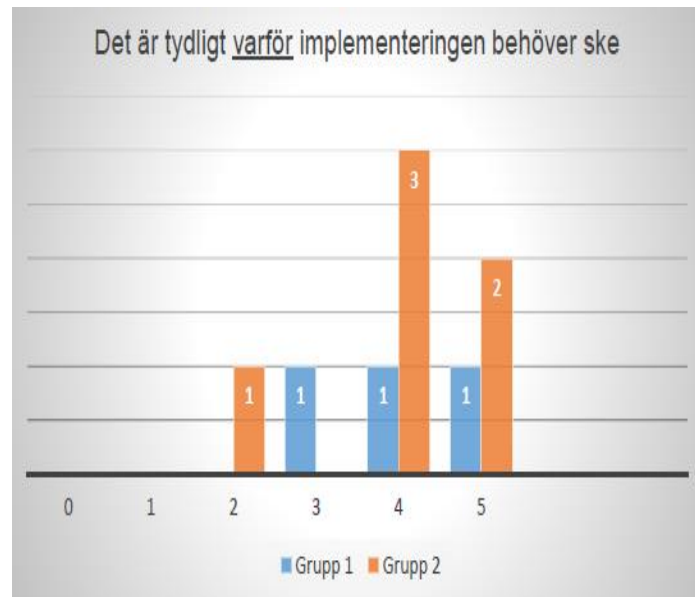
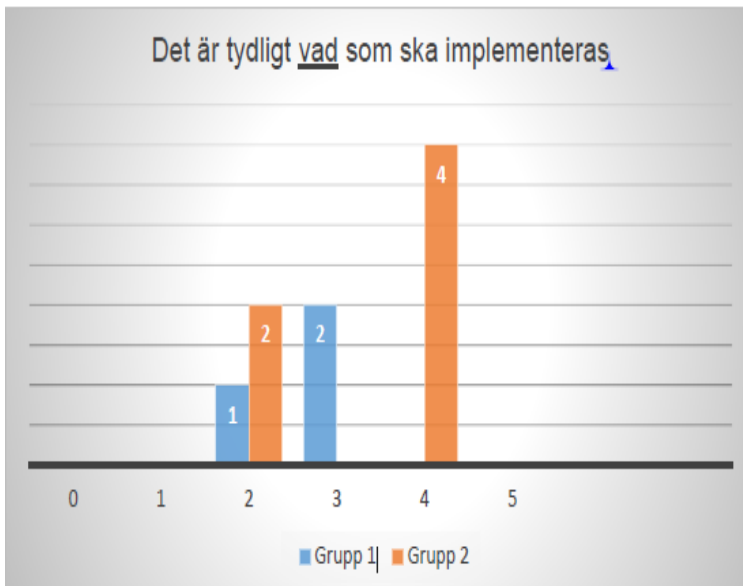


- Några exempel på frågor från RSS Dalarnas självskattningsverktyg och implementeringsstöd IRIS

Grupp 1: Malung-Sälén, Rättvik och Älvdalen.

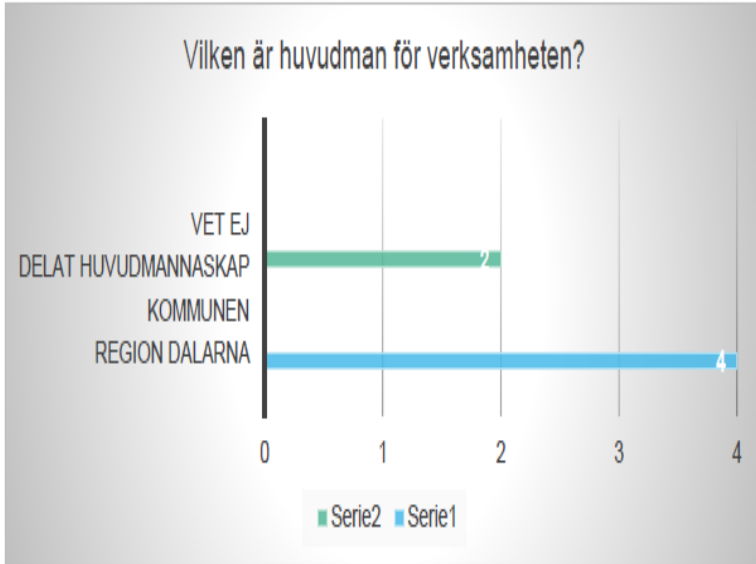
Grupp 2: Borlänge, Hedemora, Falun, Ludvika, Mora och Orsa.

Siffrorna i staplarna anger antal svarande kommuner.

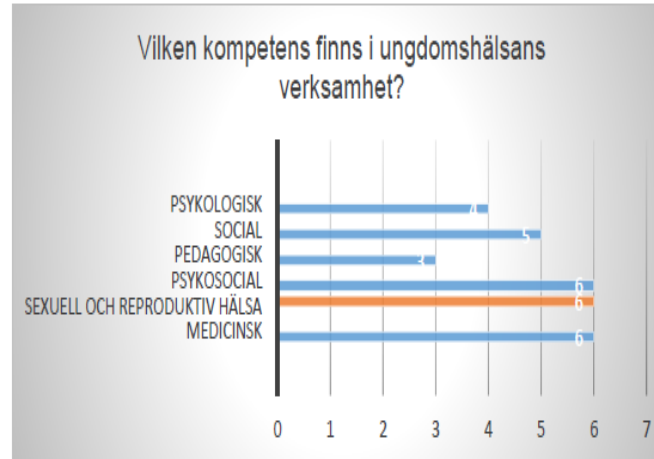


# Fördjupande frågor till grupp 2

- Några exempel



Falun, Orsa, Ludvika och Hedemora har Region Dalarna som huvudman för verksamheten. Mora och Borlänge har delat huvudmannaskap.



Samtliga sex svarande kommuner uppger att de har medicinsk kompetens, kompetens för sexuell och reproduktiv hälsa samt psykosocial kompetens i sin verksamhet. Falun, Mora och Borlänge har även pedagogisk kompetens. Samtliga utom Orsa svarar att de har social kompetens. Psykologisk kompetens finns i Falun, Ludvika, Borlänge samt Mora.



Ludvika och Borlänge svarar "delvis", medan övriga kommuner svarar "ja".

# Några sammanfattande slutsatser och förslag framåt

- Svårt göra jämförelser - grupp 1 och 2 olika stora
- Implementering pågår, men kommit olika långt - svarsunderlag 9 (10) av 15 kommuner
- Svaren på gemensamma "faktafrågor" – små men tydliga skillnader mellan grupp 1 och 2
- Svaren på gemensamma frågor från IRIS – indikerar också att implementeringen kommit längre i grupp 2

- I samtliga kommuner - behov av ökad tydlighet kring vad Sammanhållen ungdomshälsa ska leda till för invånarna/brukarna, och för medarbetarna.
- Behov av lokala planer för när och hur implementeringen ska genomföras i flera kommuner
- Utveckla och lära av varandra
- Använd goda exempel
- Fler svara på enkäten framåt – personal, målgruppen?
- Fortsatt uppföljning 1 gång/år lämpligt. Samma enkät.