

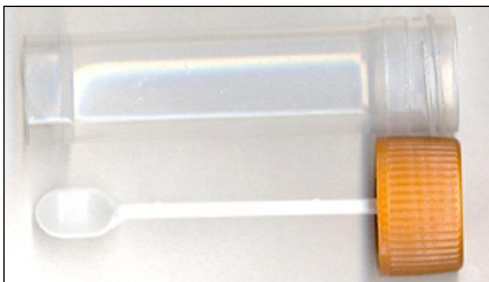
Information till patient

Provtagning för undersökning av Cystor och maskägg i avföring

Förberedelser

Du behöver: Provtagningsmaterial som du får från din mottagning/vårdcentral.

- Plaströr som har skruvlock med sked.



Gör så här

1. Ta provröret ur ytterförpackningen och märk det med personnummer och namn, gärna med streckkodsetikett, samt datum och tid för provtagning.
2. Lägg flera lager av toalettpapper i ren toalettstol och låt avföringen hamna på det eller använd ett rent engångskärl. Det är viktigt att avföringen inte blandas med urin eller vatten från toalettstolen. Vid mycket lös avföring är det bättre att använda ett engångskärl, t.ex. en pappersrondskål.
3. Ta 4 skedar eller cirka halva röret med avföring, skruva på locket ordentligt så att det inte läcker.
4. Om flera prov skall lämnas upprepa provtagning vid nästa tarmtömning.
5. Förvara röret/rören i försluten plastpåse i kylskåp efter provtagning.
6. Lämna röret/rören snarast till din mottagning/vårdcentral.