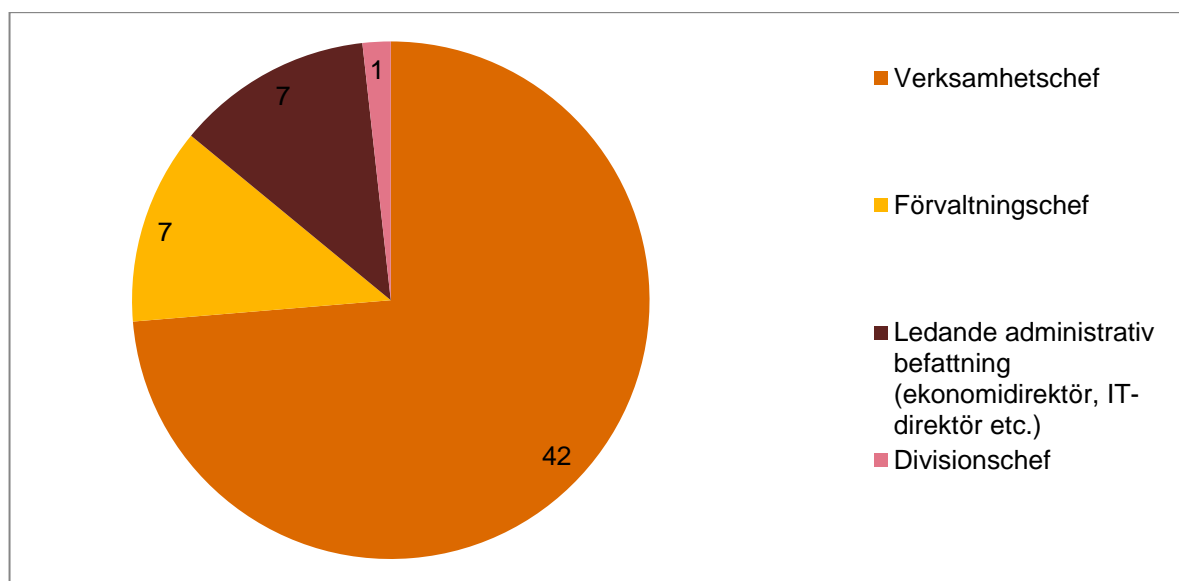


## Bilaga 2

### Enkät svar

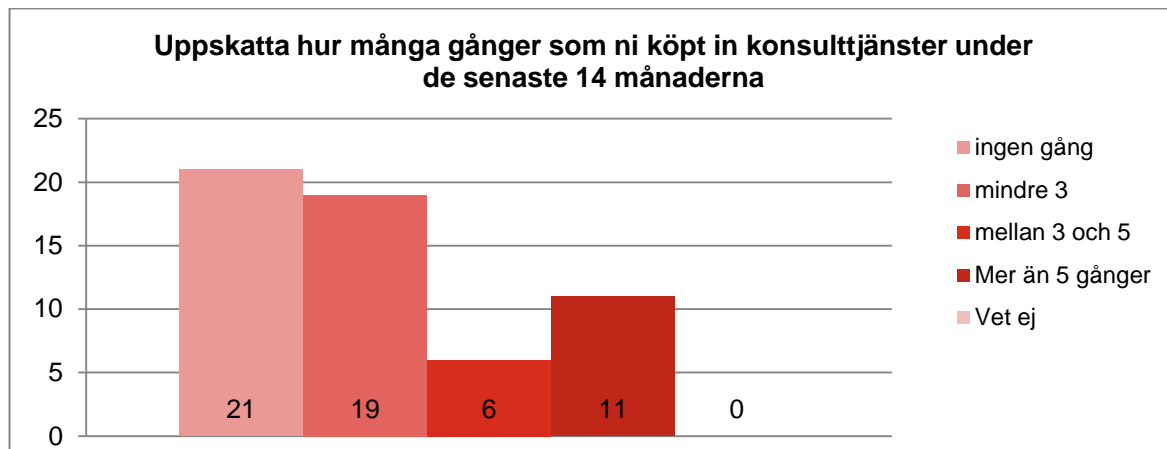
I samband med granskningen skickades en enkät ut till 78 respondenter. Enkäten besvarades av 57 vilket ger en svarsfrekvens på 74 %.

Här visas fördelningen per roll:

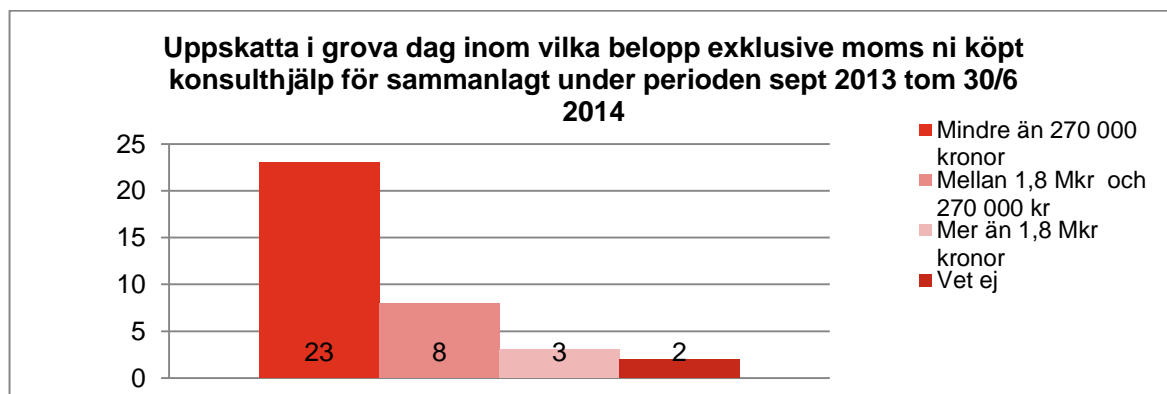


## Samtligas svar

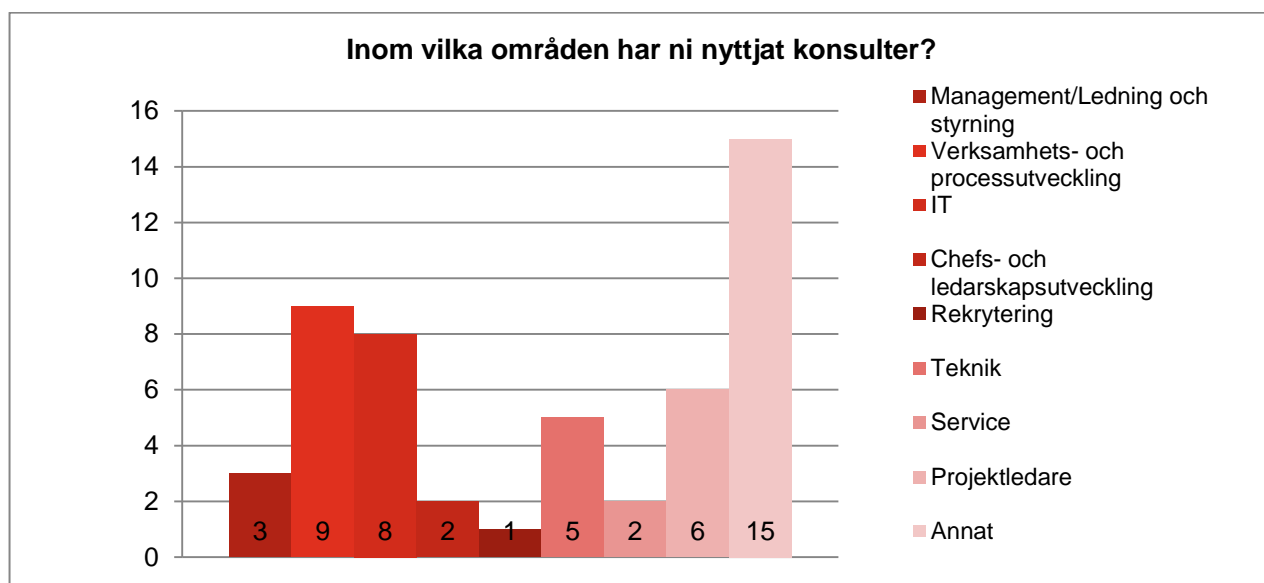
### Omfattning i frekvens:



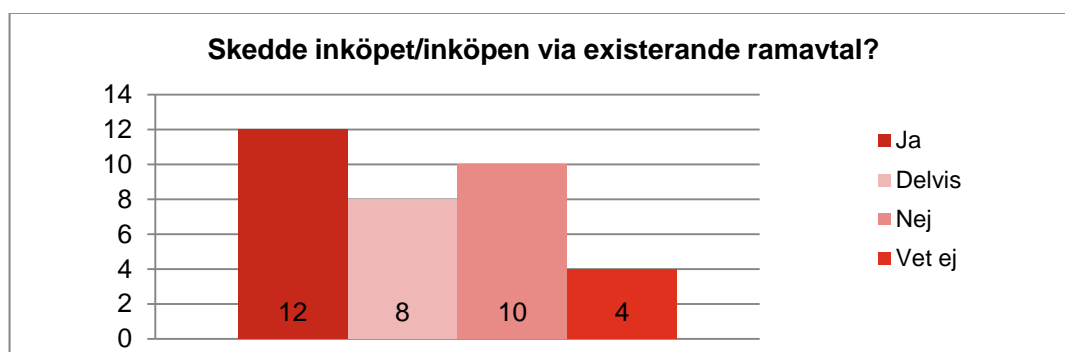
### Omfattning i belopp:



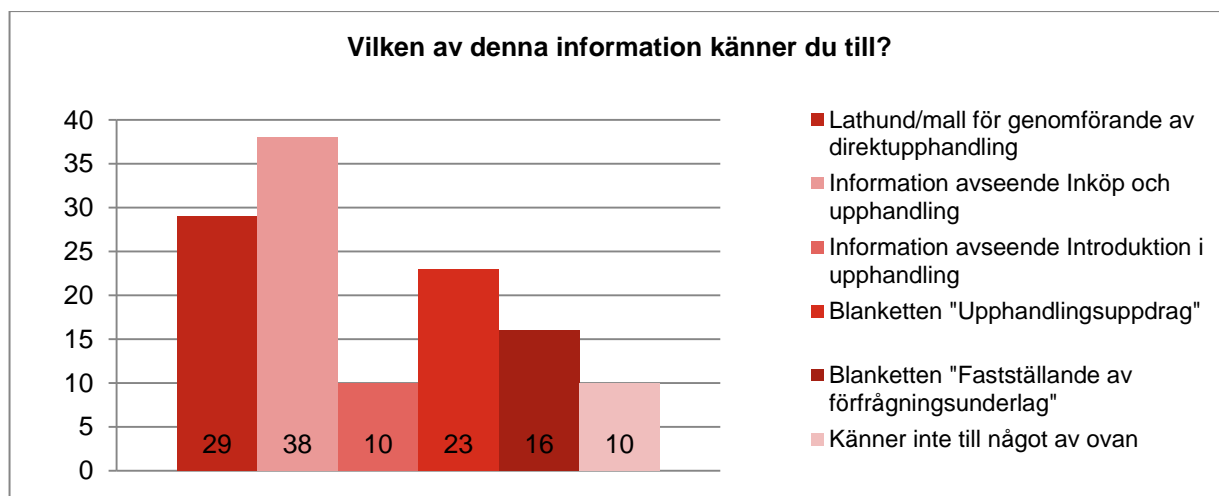
## Typ av tjänster som inköpts:



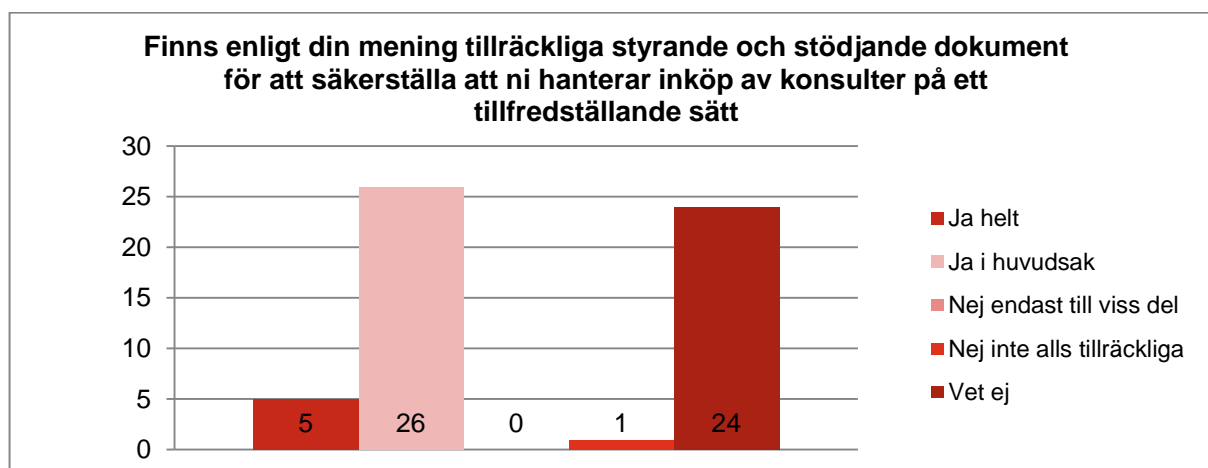
## Ramavtal



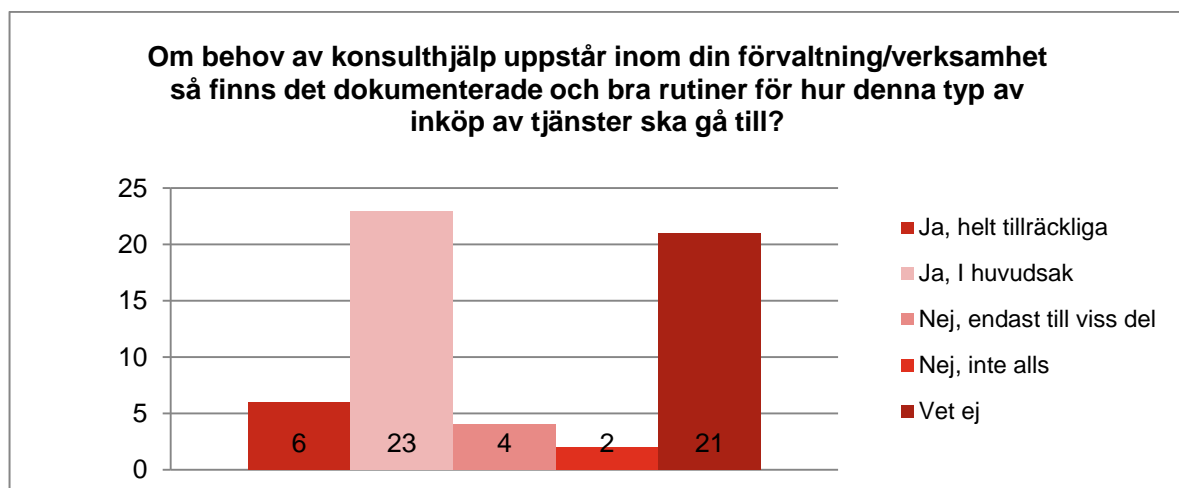
## Stödjande och styrande dokument



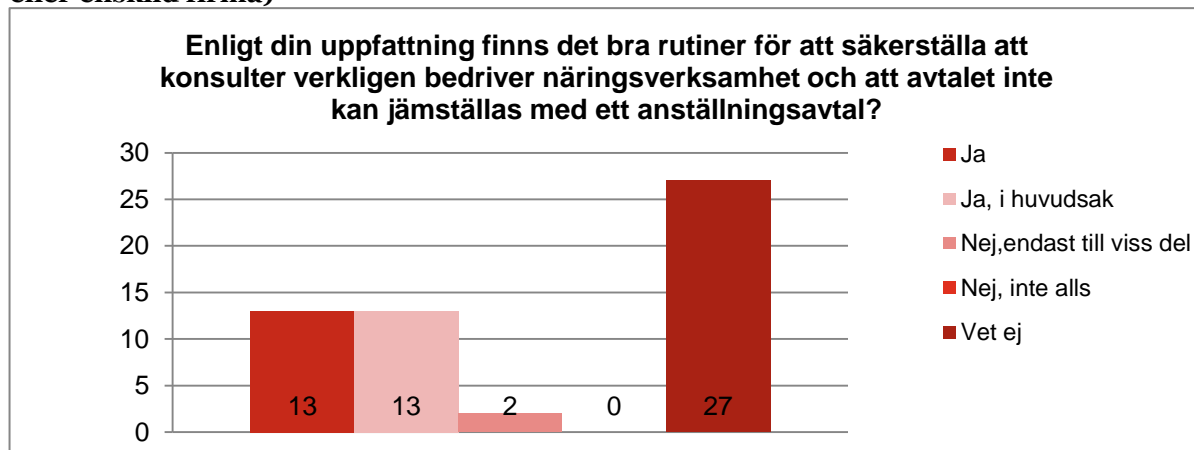
## Stödjande dokument



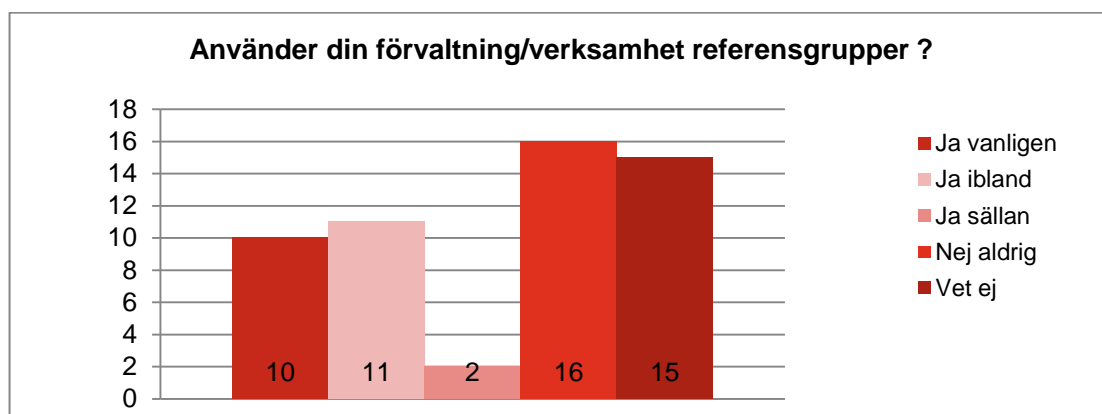
## Fastställda rutiner



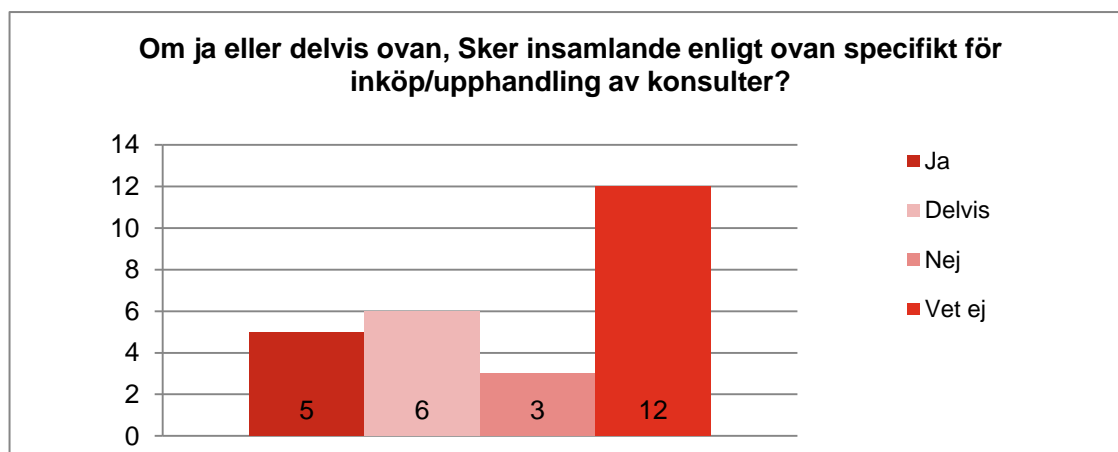
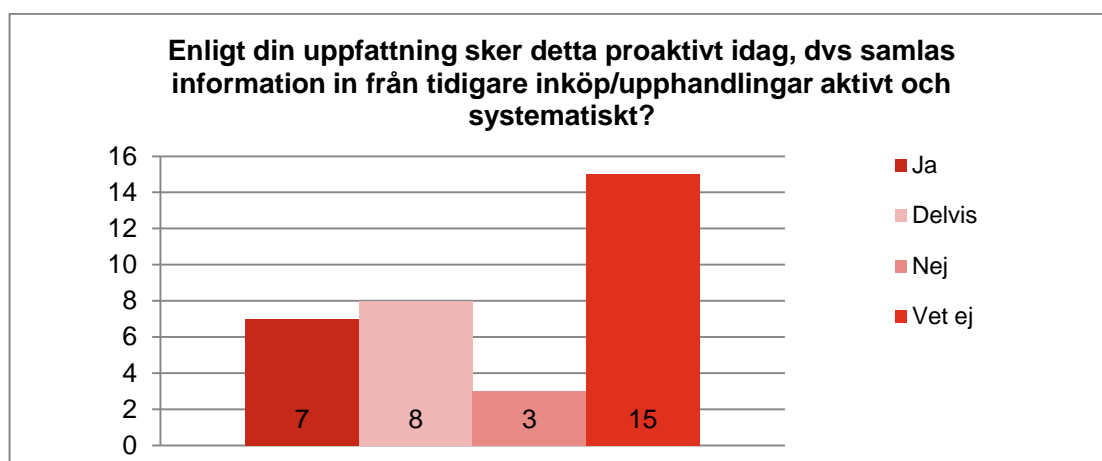
## Konsulter bedriver näringsverksamhet (konsulthjälpens bedrivs av ett bolag eller enskild firma)



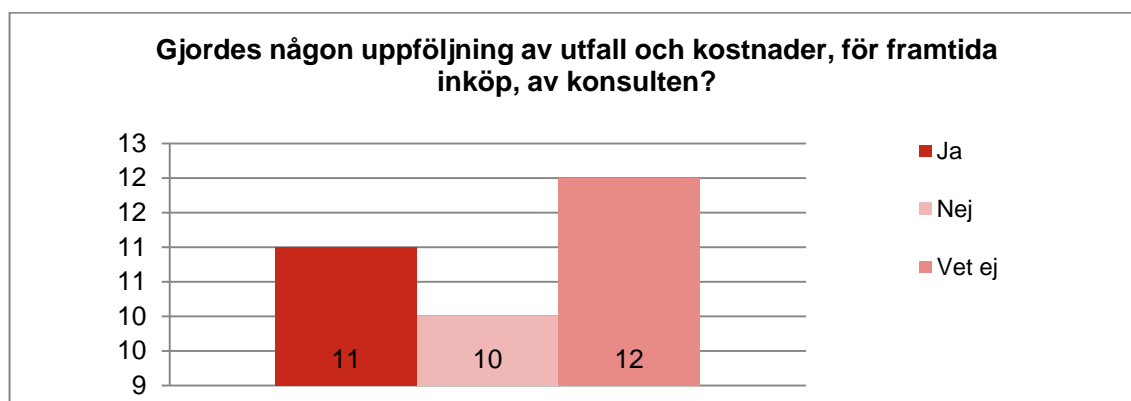
## Referensgrupper



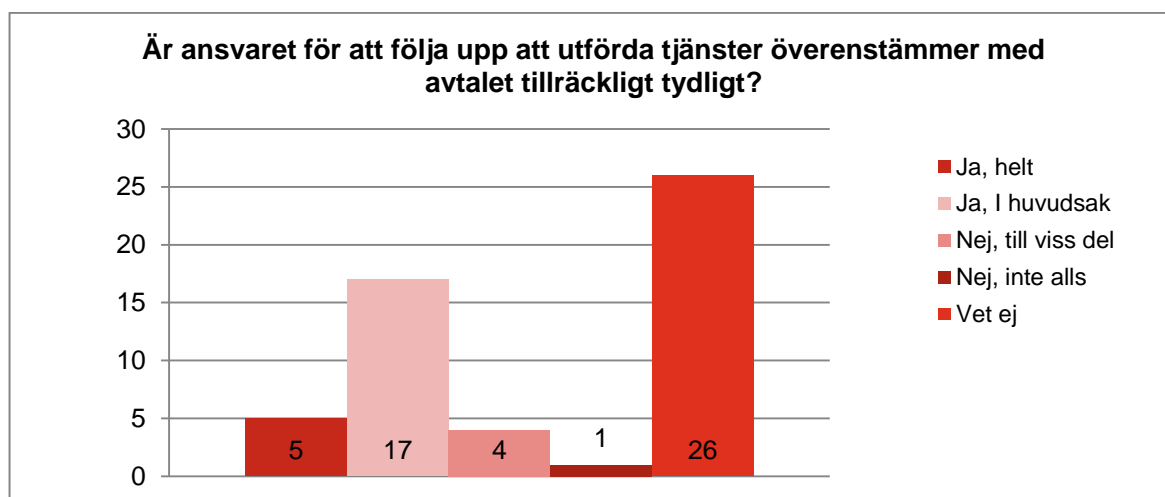
## Förbättringar och proaktivt arbete



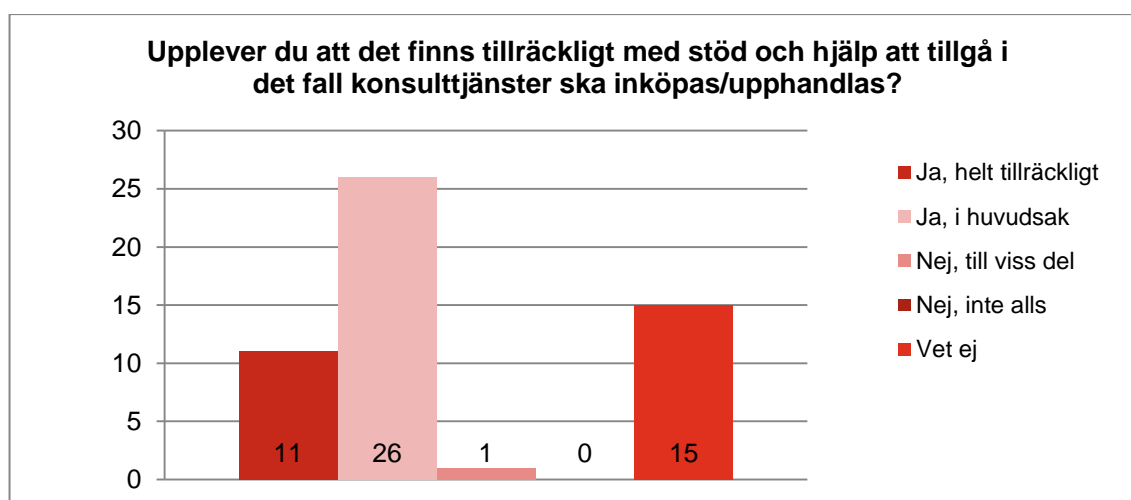
## Uppföljning



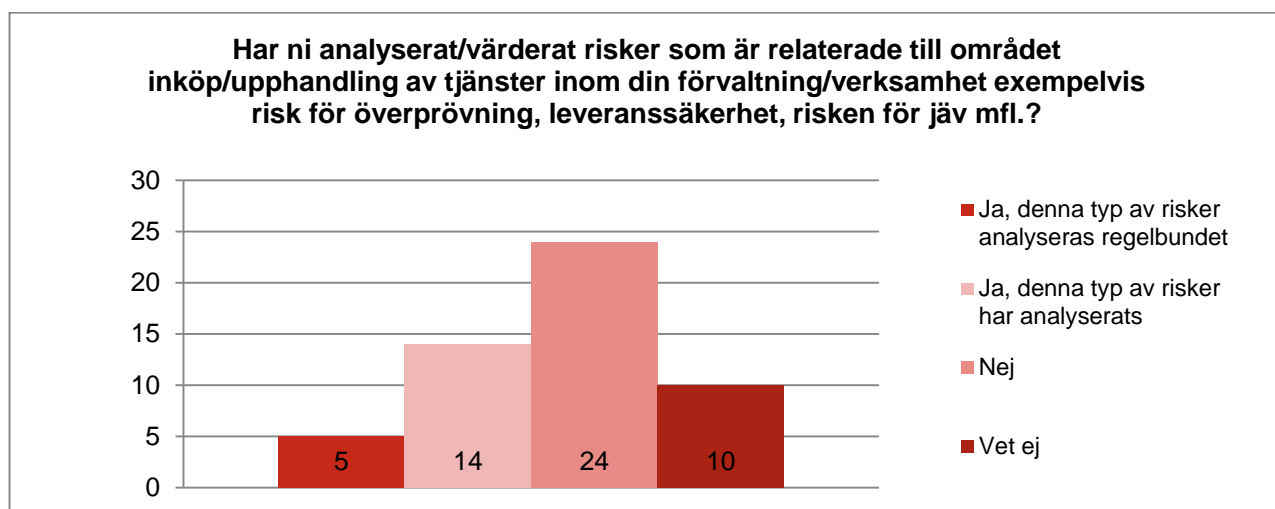
## Ansvar för uppföljning



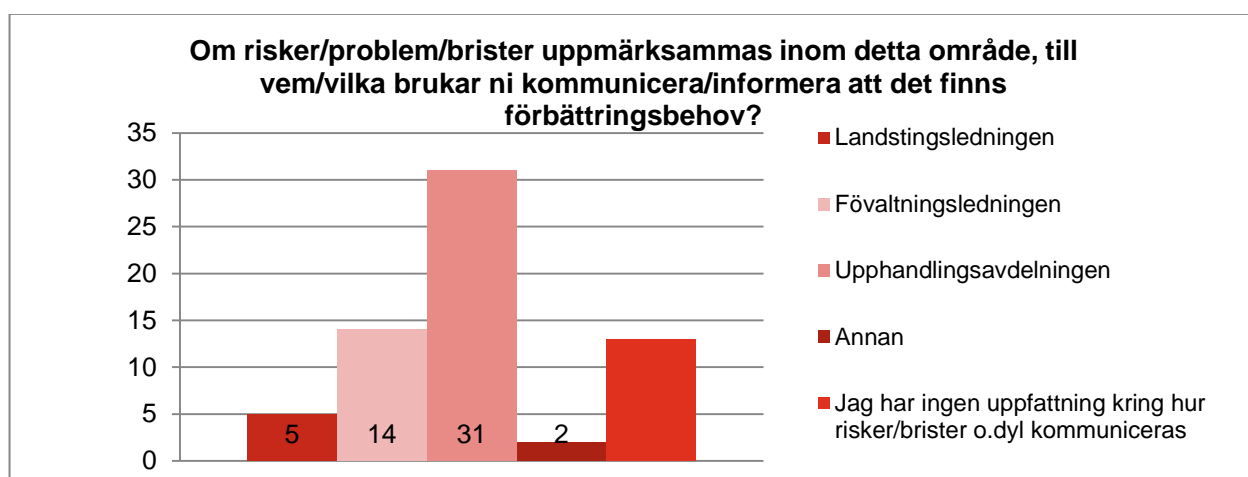
## Stöd och hjälp



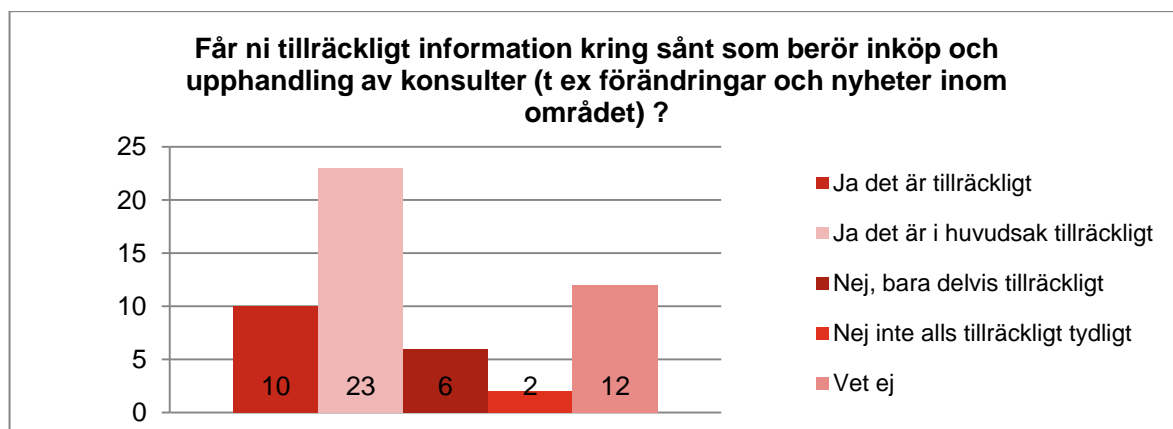
## Analys av risker

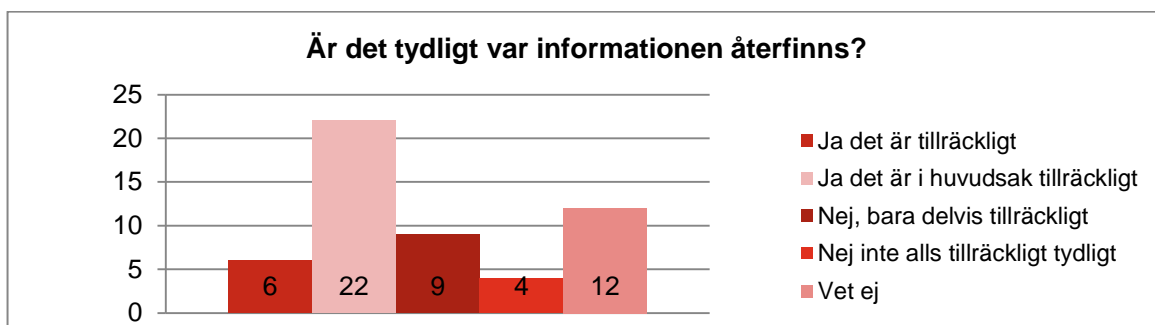


## Kommunikation/Information kring risker, brister, problem

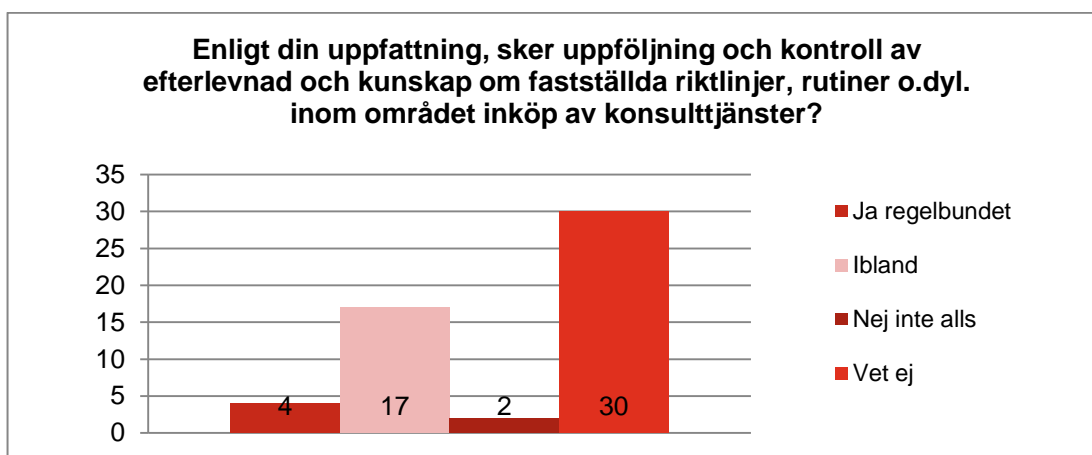


## Information

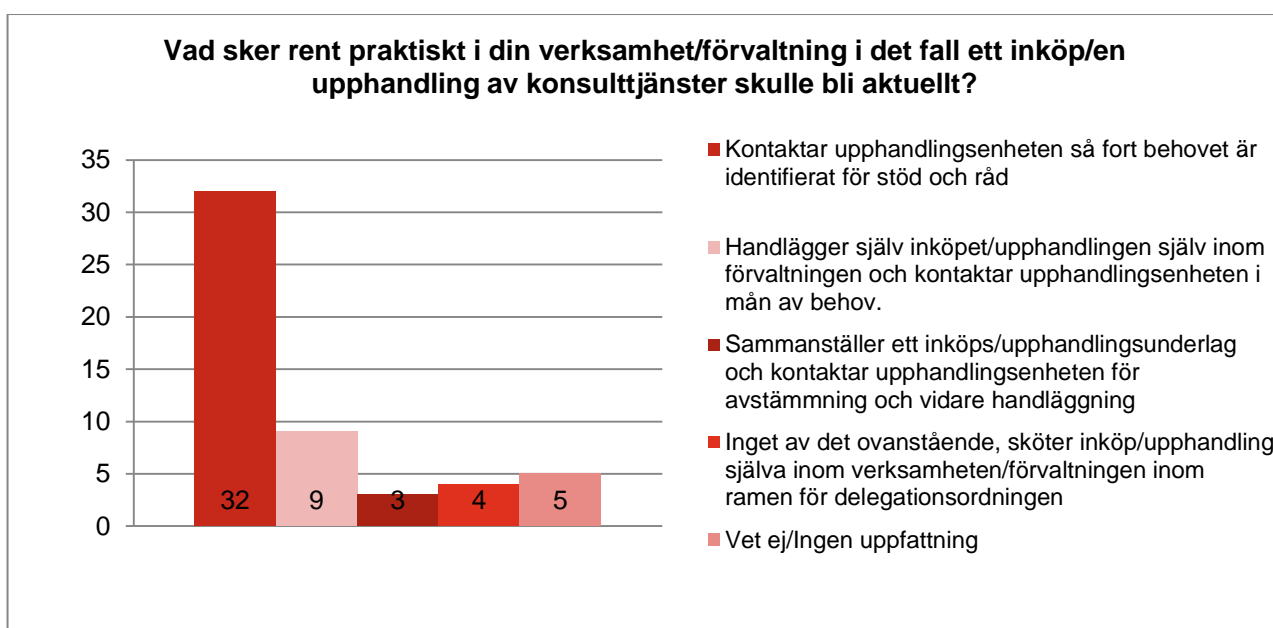




### Uppföljning av tillämpning



### Aktiviteter som sker vid inköp/upphandling och behovet av hjälp

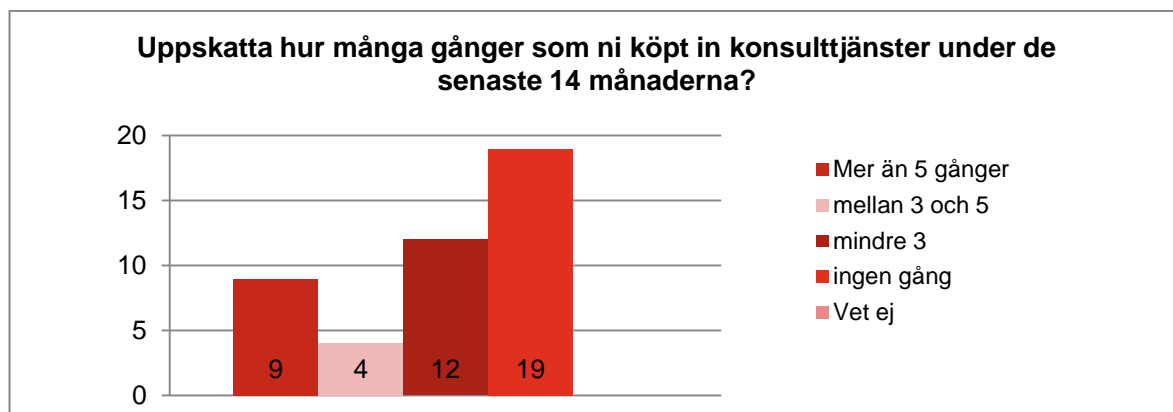




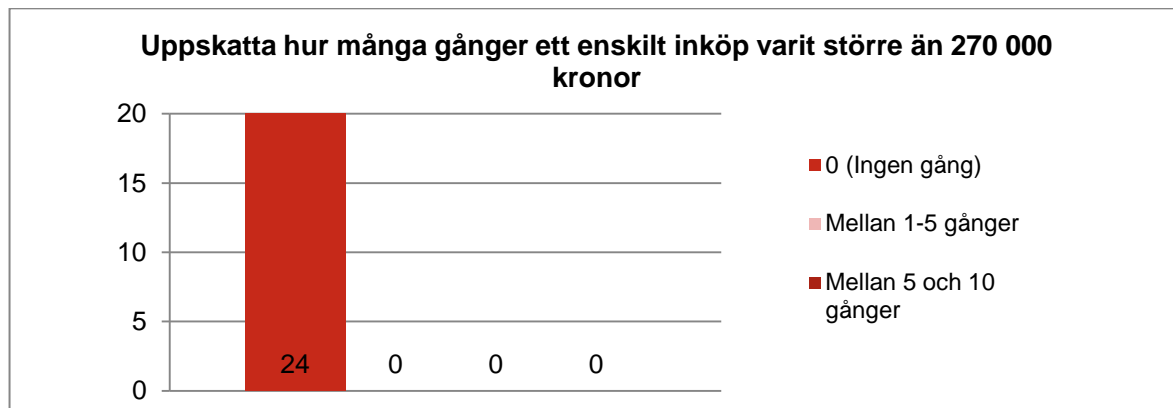
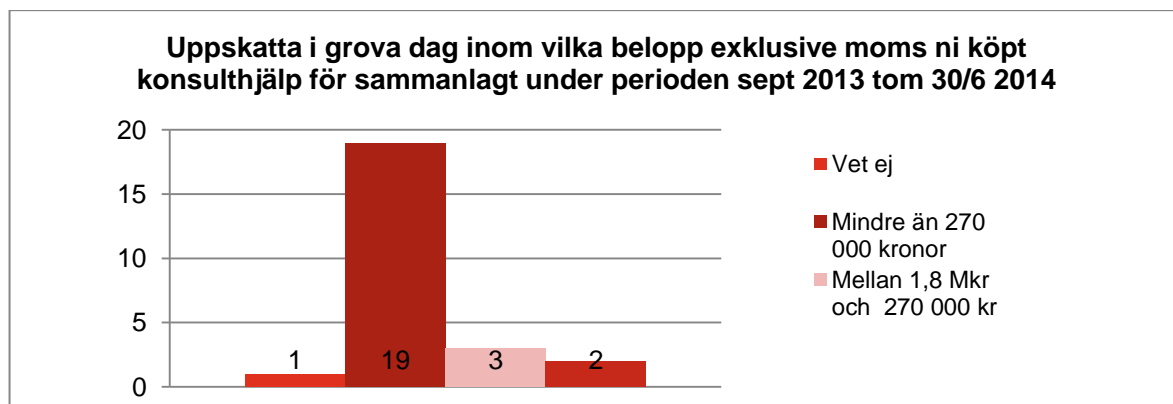
# Verksamhetschefer inkl. divisionschefer

Enkäten har besvarats av 44 verksamhetschefer.

## Omfattning i frekvens



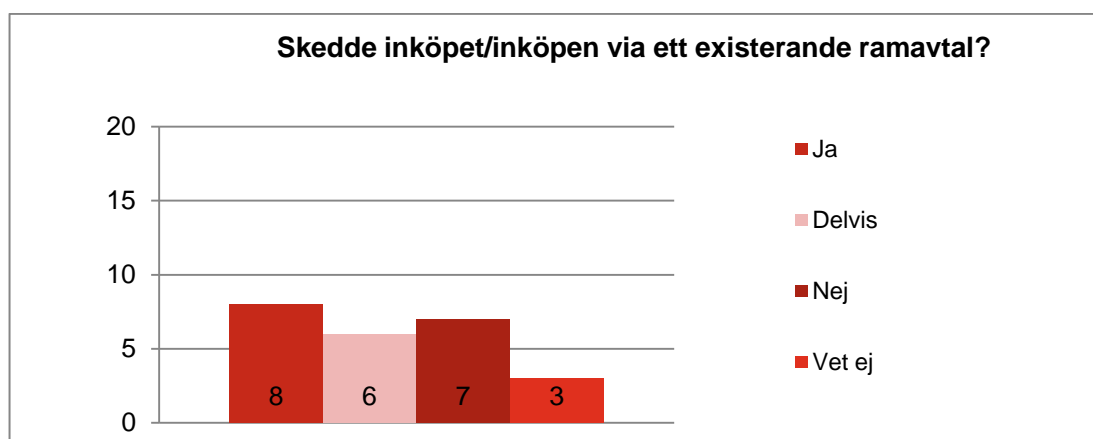
## Omfattning i belopp



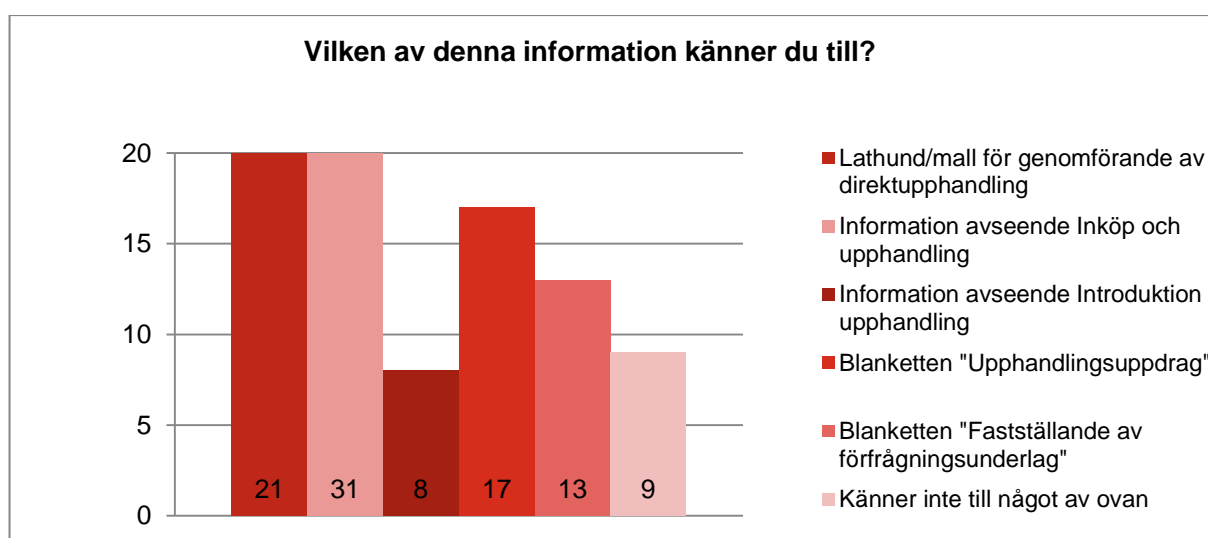
## Typ av tjänster som inköpts



## Ramavtal



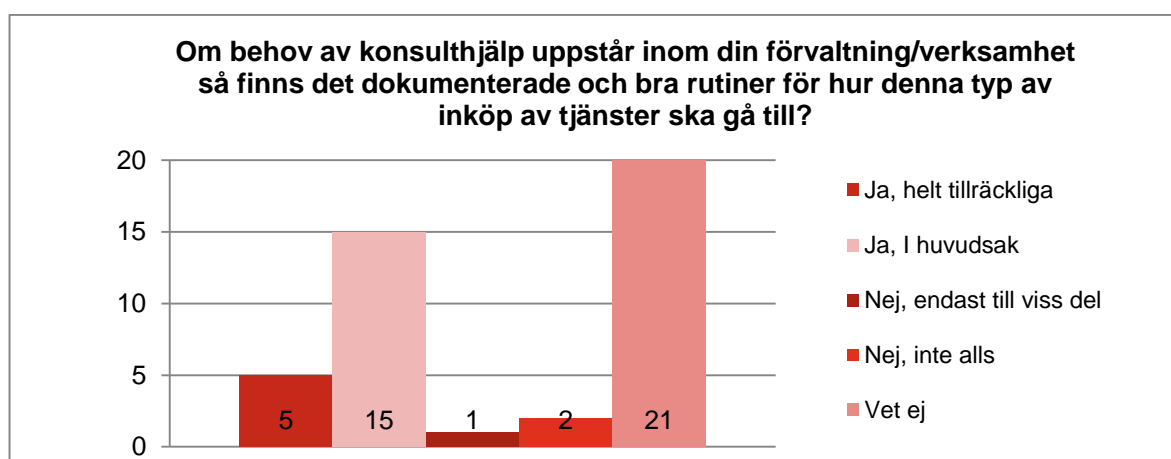
## Stödande och styrande dokument



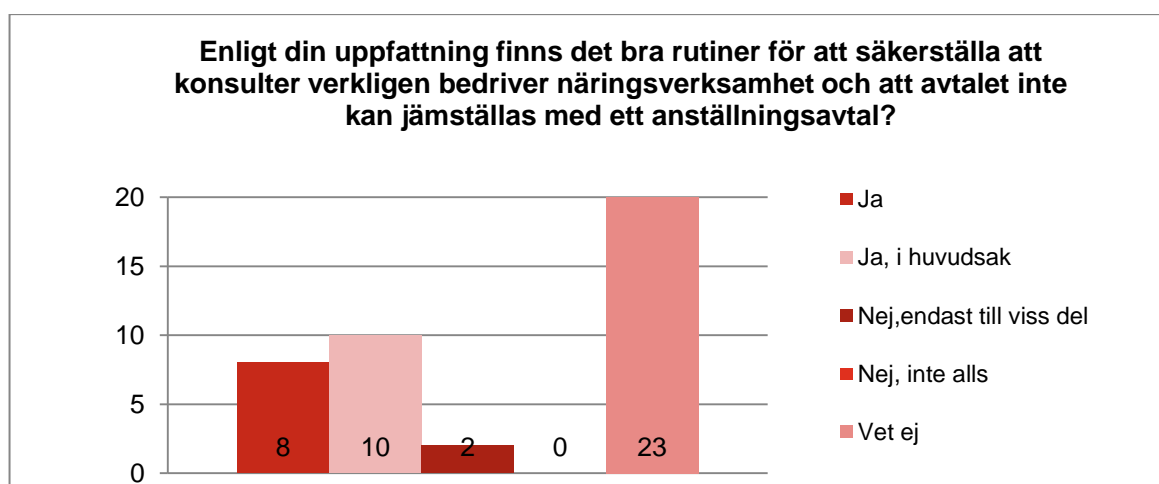
## Stödjande dokument



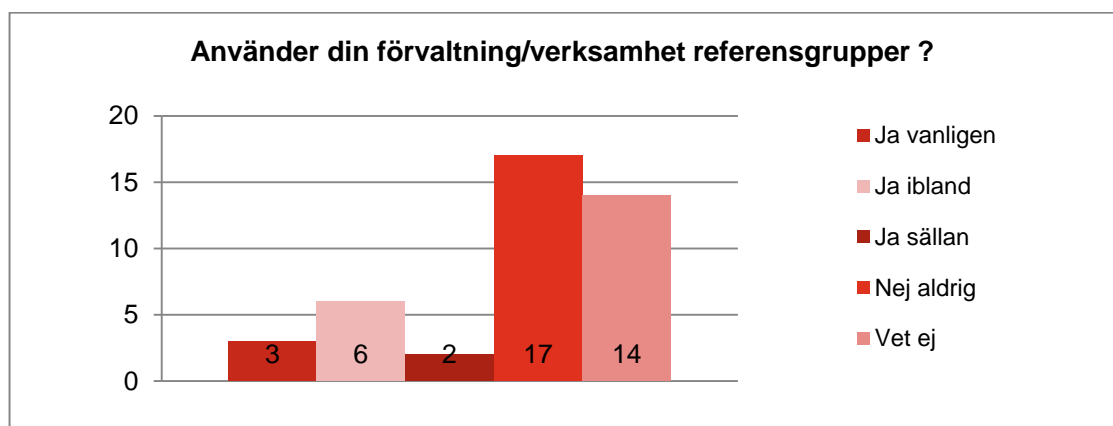
## Fastställda rutiner



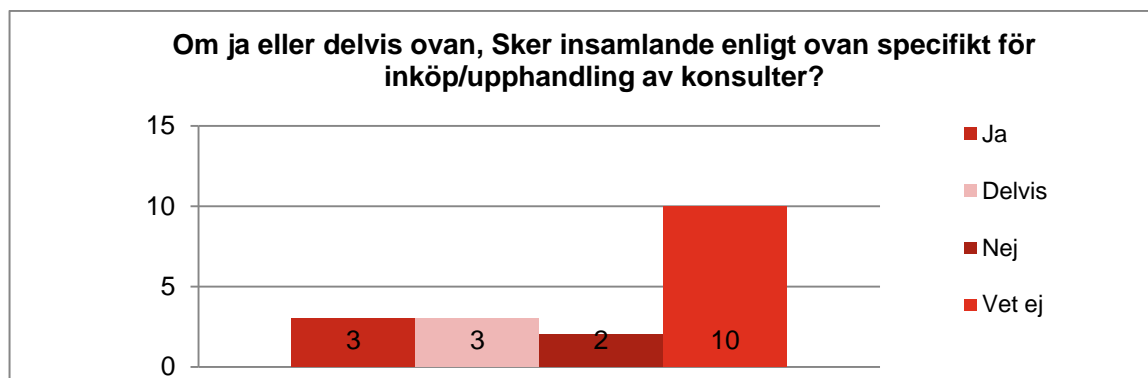
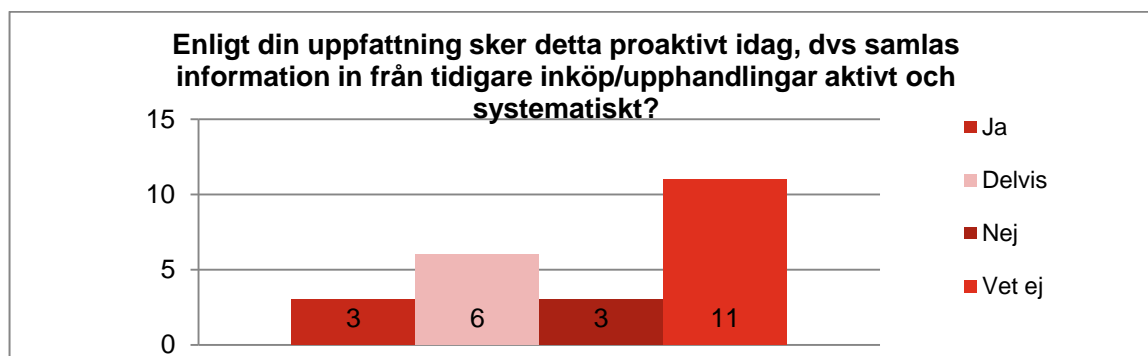
## Konsulter bedriver näringsverksamhet (konsulthjälp utförs av ett bolag eller enskild firma)



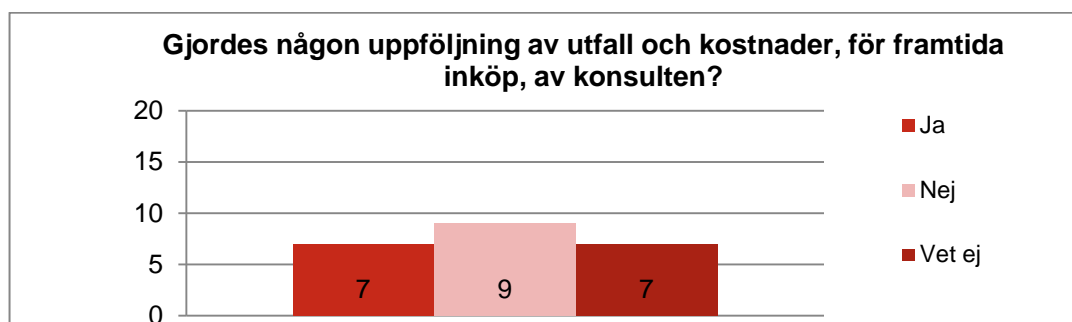
## Referensgrupper



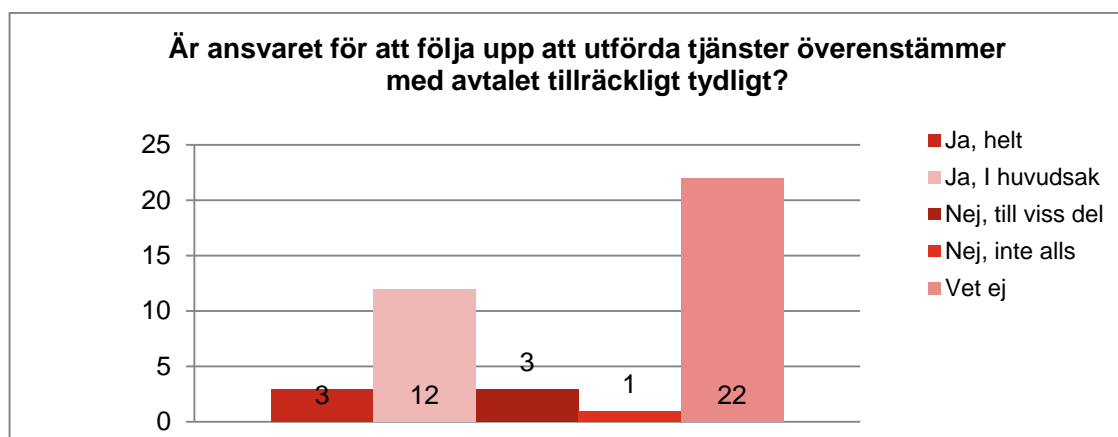
## Förbättringar och proaktivt arbete



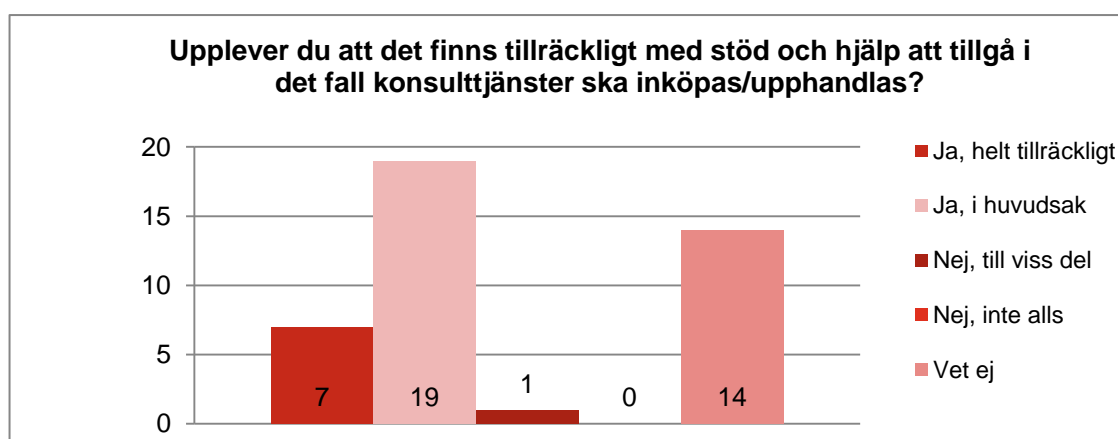
## Uppföljning



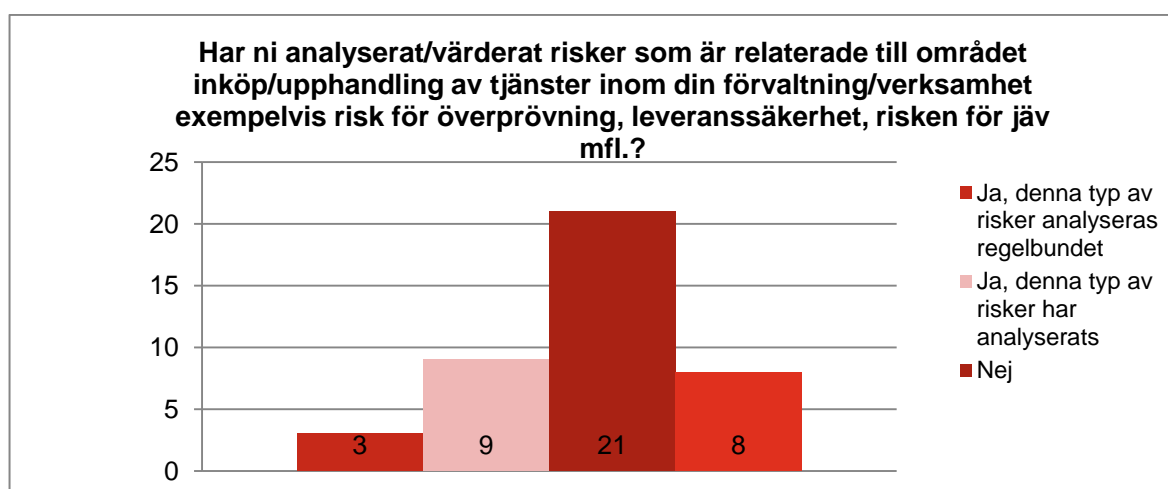
## Ansvar för uppföljning



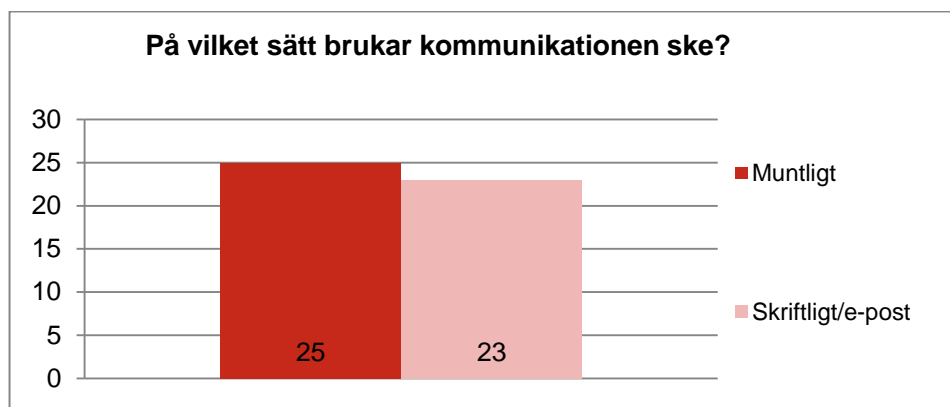
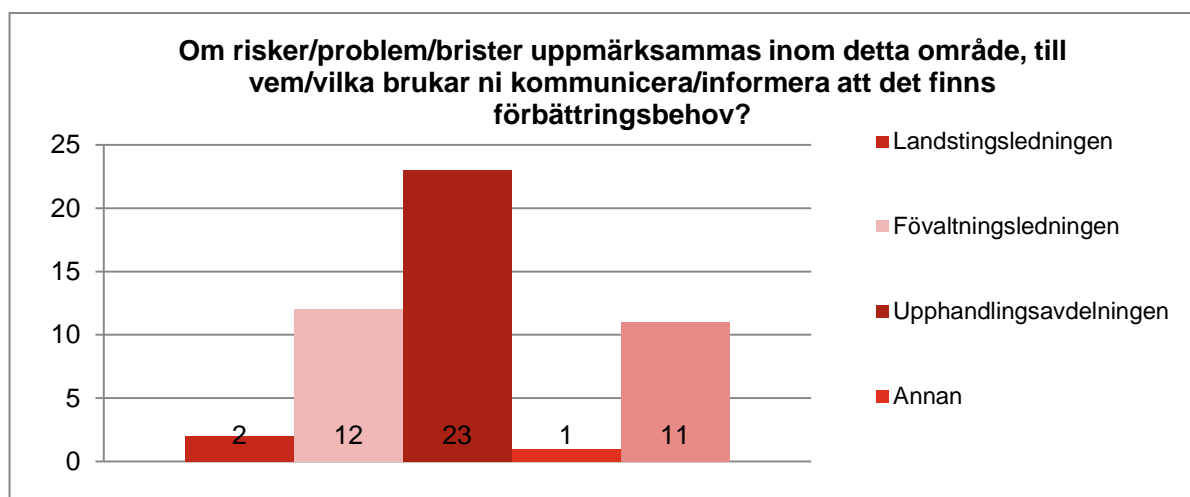
## Stöd och hjälp



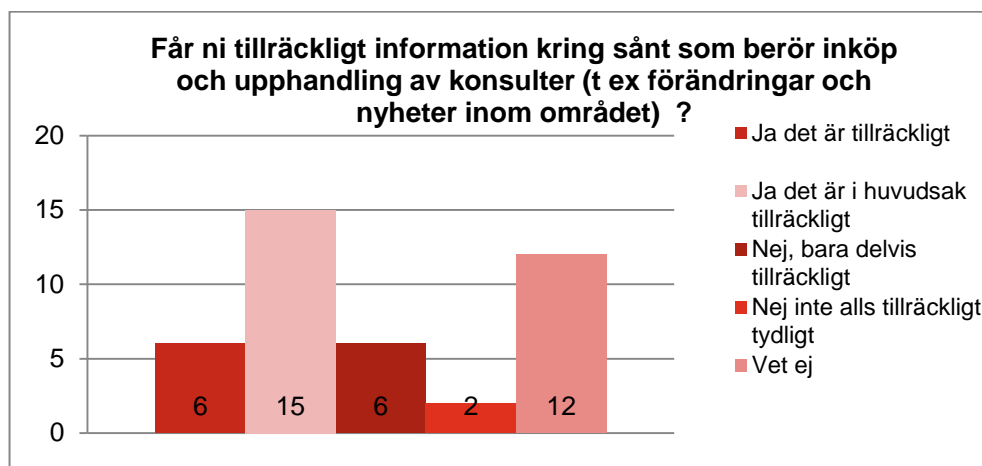
## Analys av risker

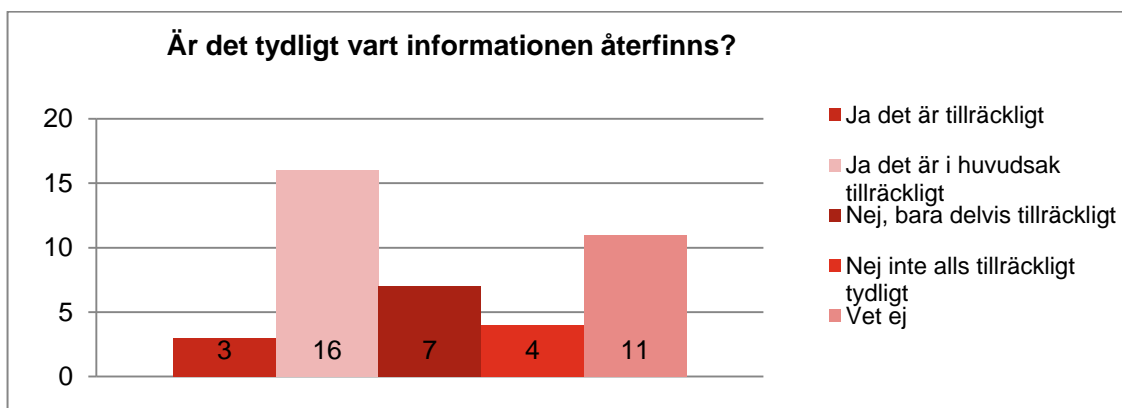


## Kommunikation/information kring risker, brister, problem

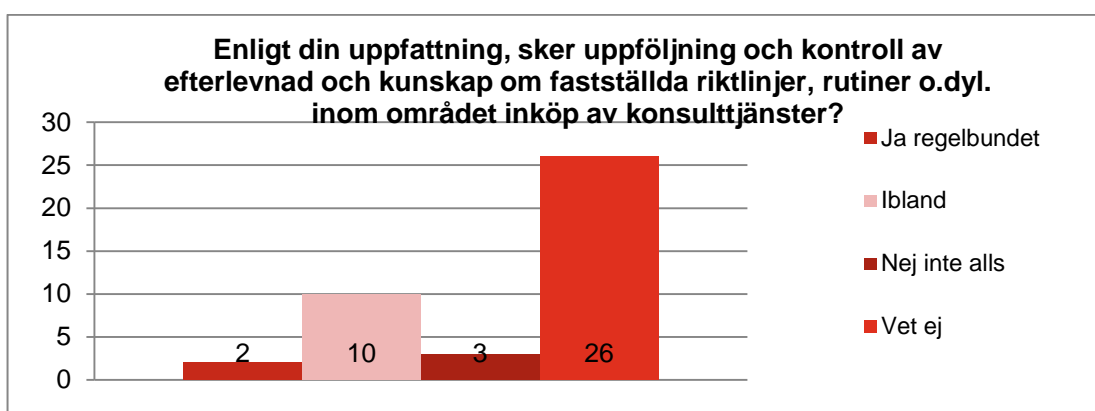


## Information

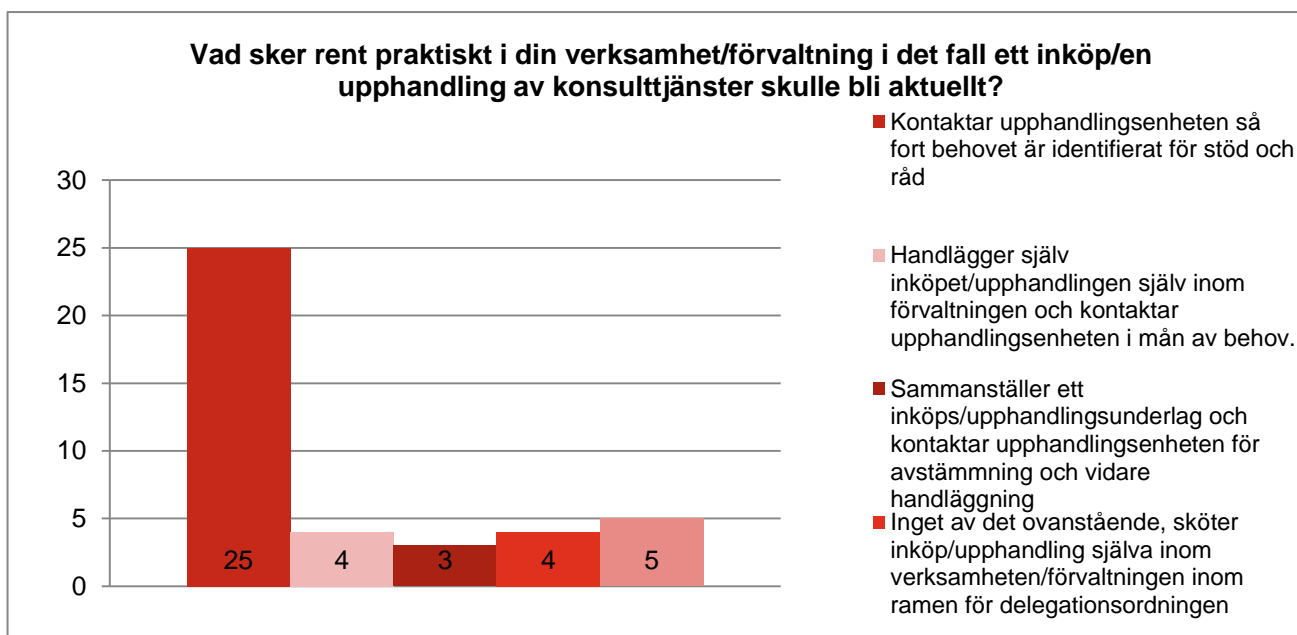




### Uppföljning av tillämpning



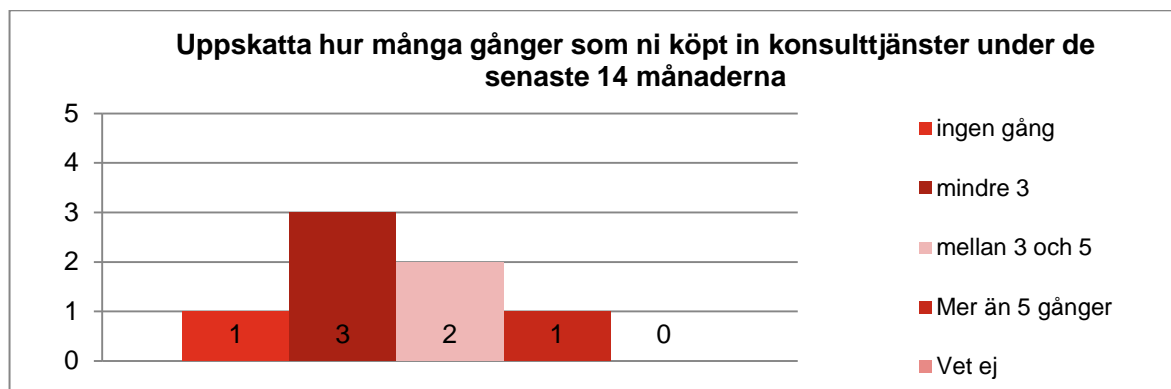
### Aktiviteter som sker vid inköp/upphandling och behovet av hjälp



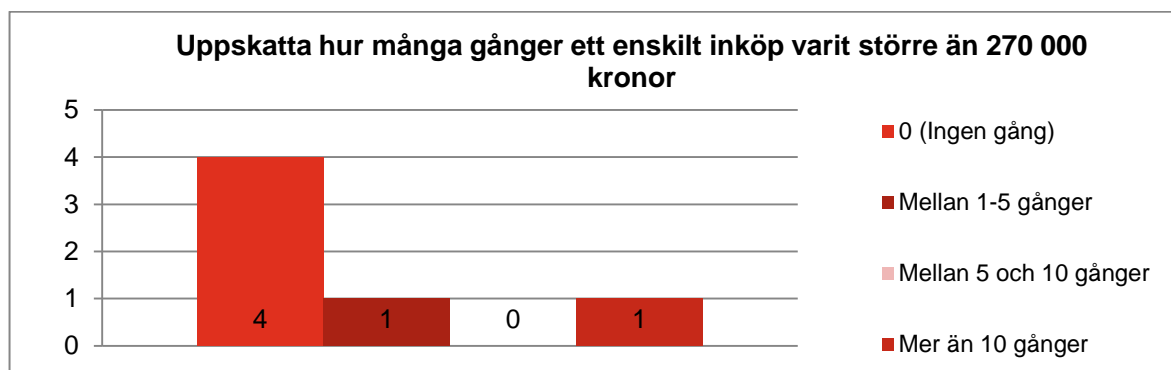
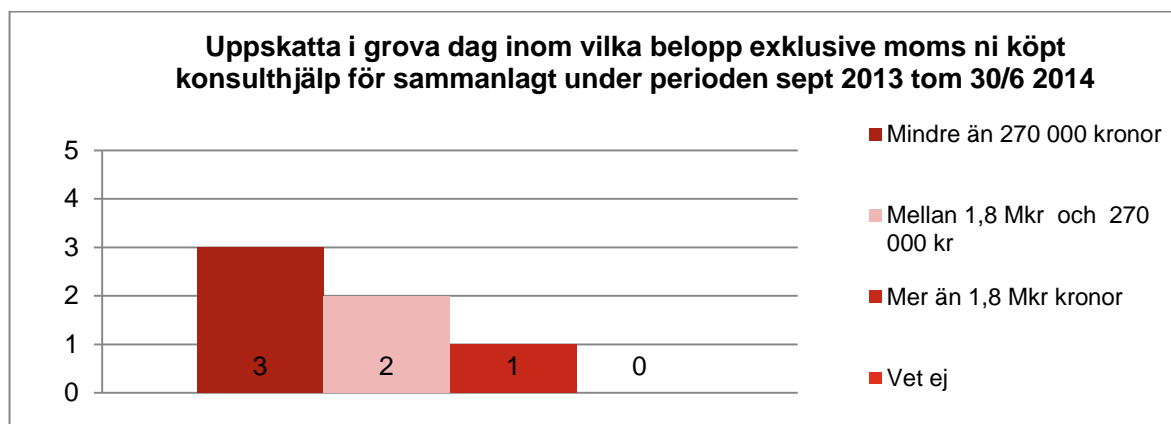
# Förvaltningschefer

Enkäten har besvarats av 7 förvaltningschefer.

## Omfattning i frekvens

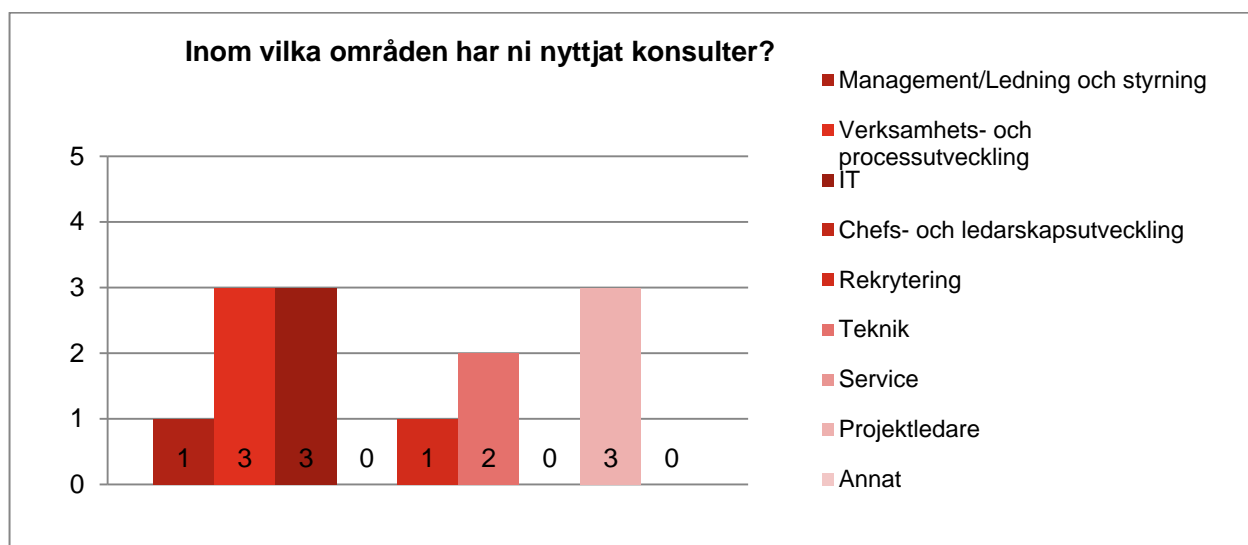


## Omfattning i belopp

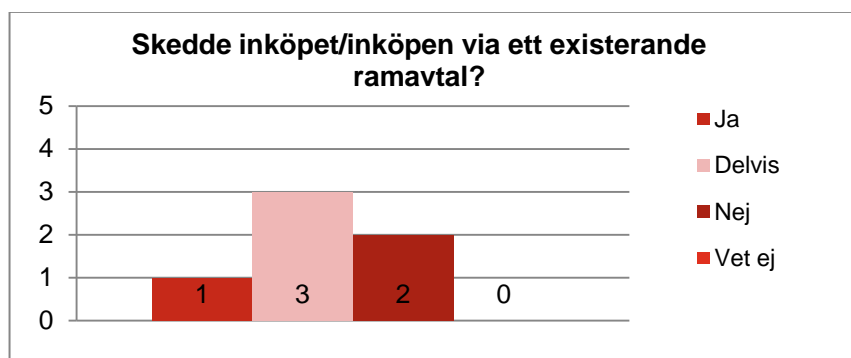




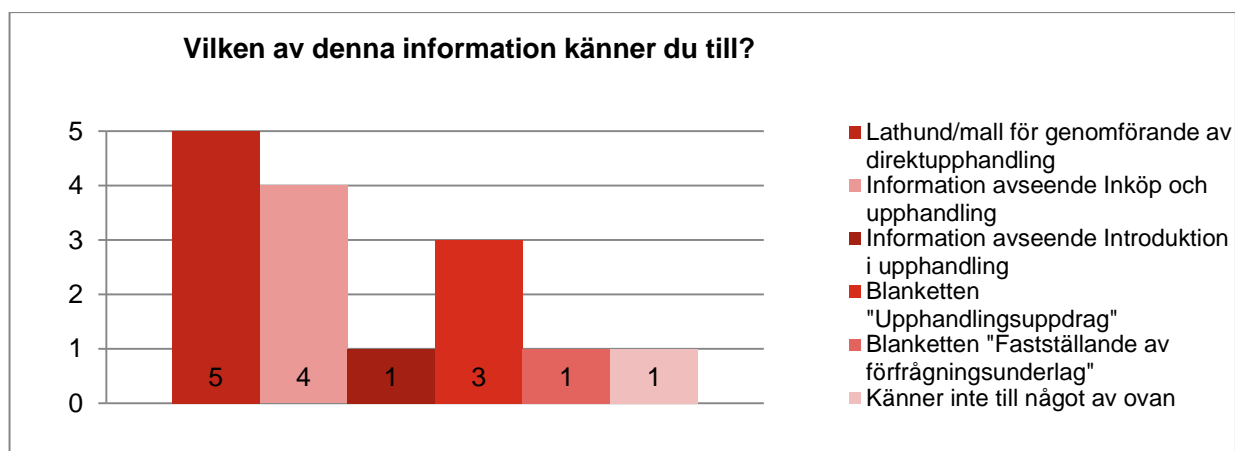
## Typ av tjänster som inköpts



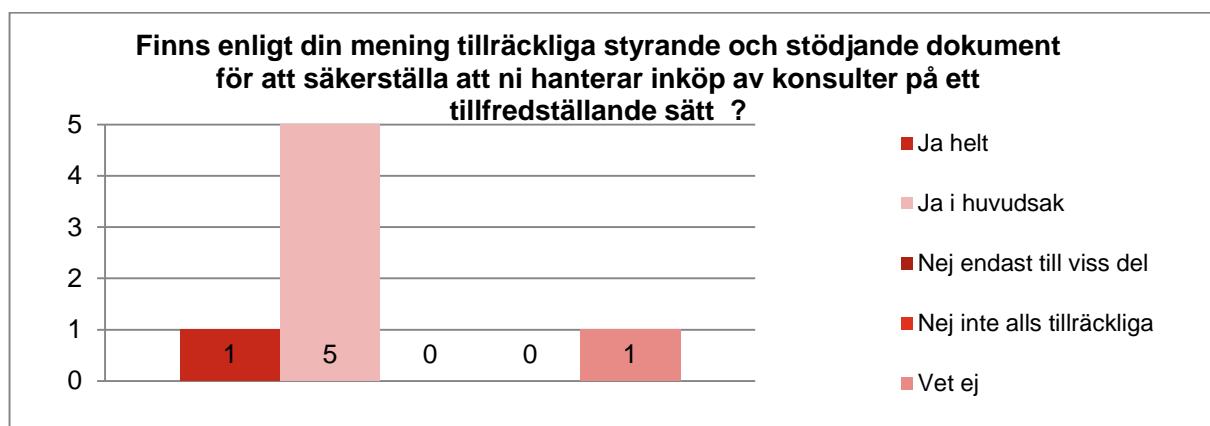
## Ramavtal



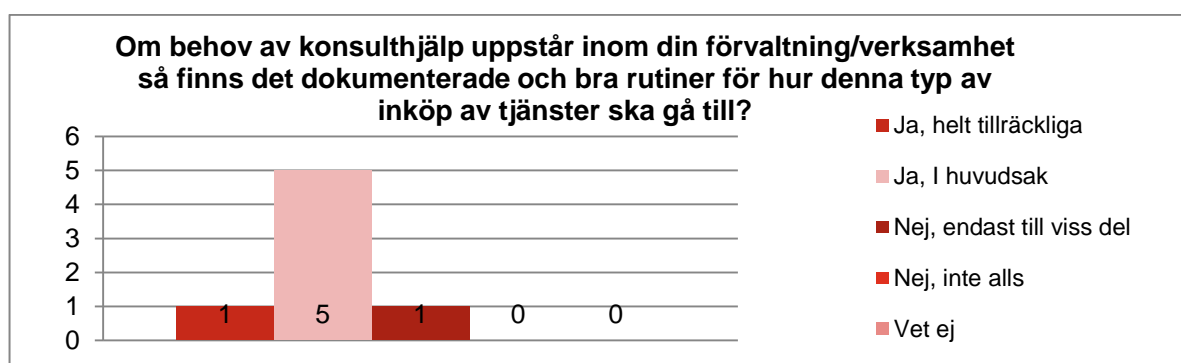
## Stödande och styrande dokument



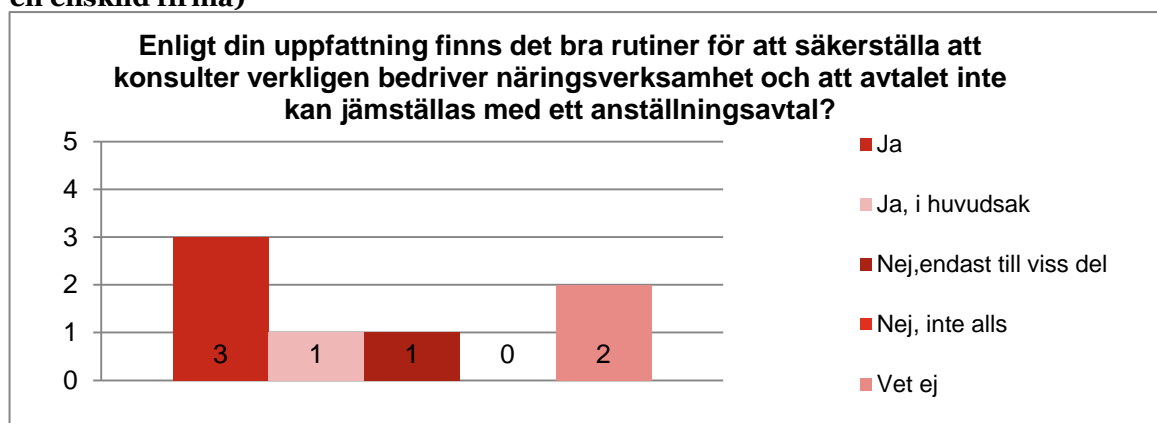
## Stödjande dokument



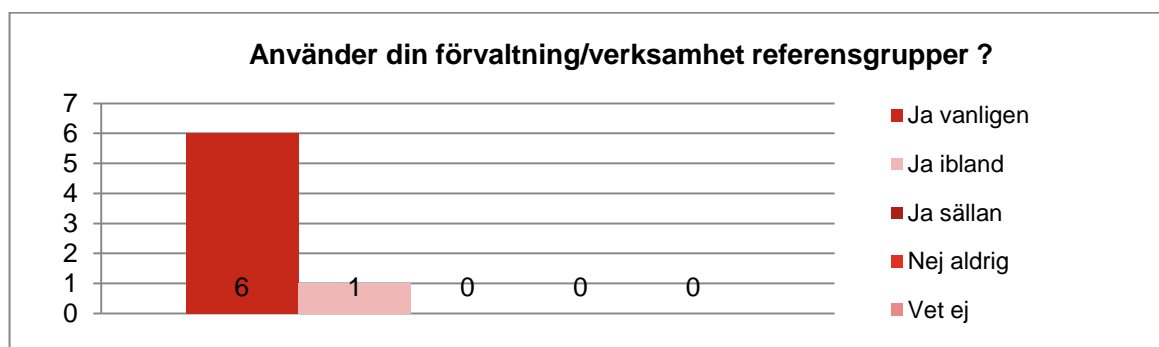
## Fastställda rutiner



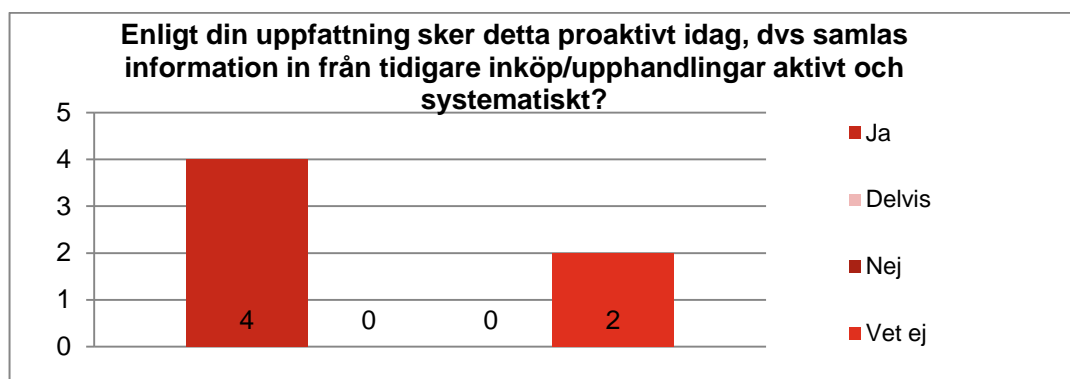
## Konsulter bedriver näringsverksamhet (konsulthjälp utförs av ett bolag eller en enskild firma)



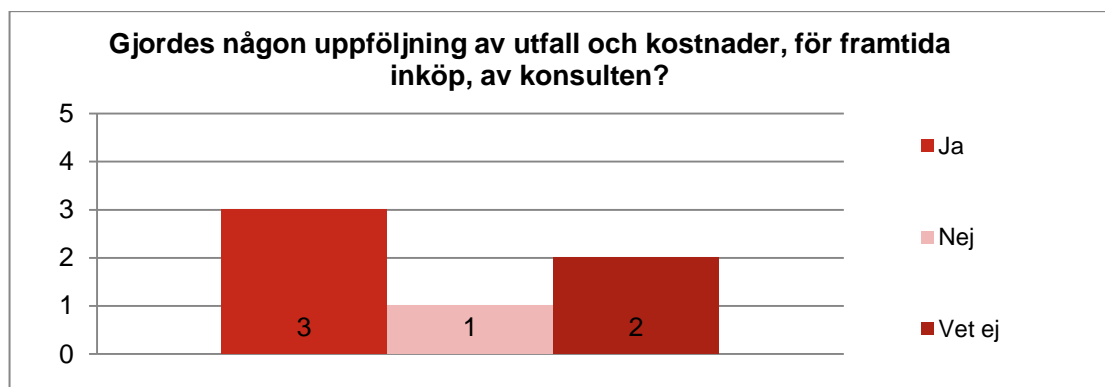
## Referensgrupper



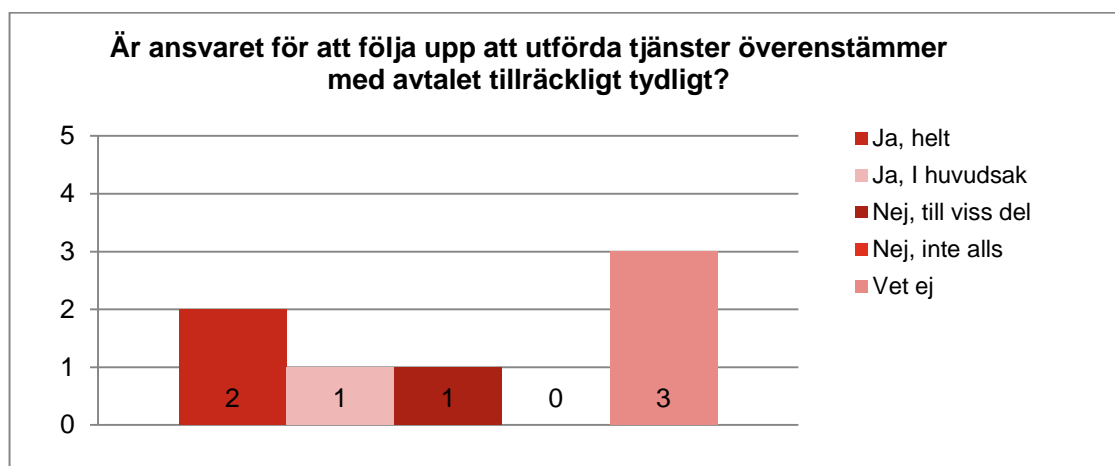
## Förbättringar och proaktivt arbete



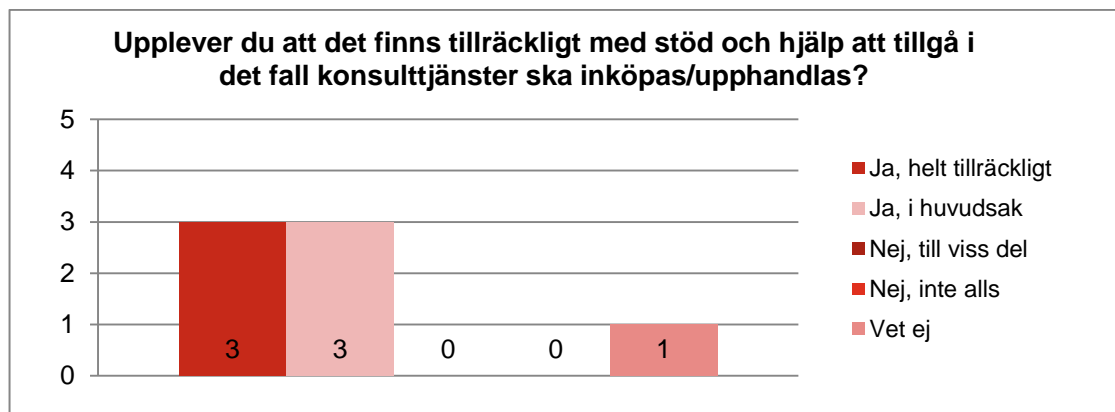
## Uppföljning



## Ansvar för uppföljning



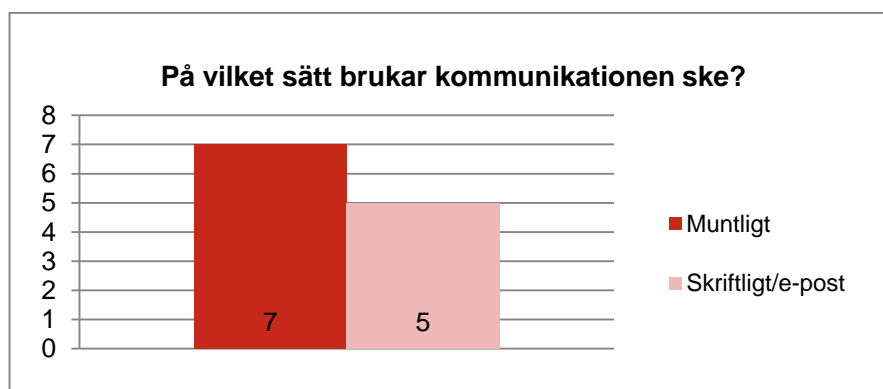
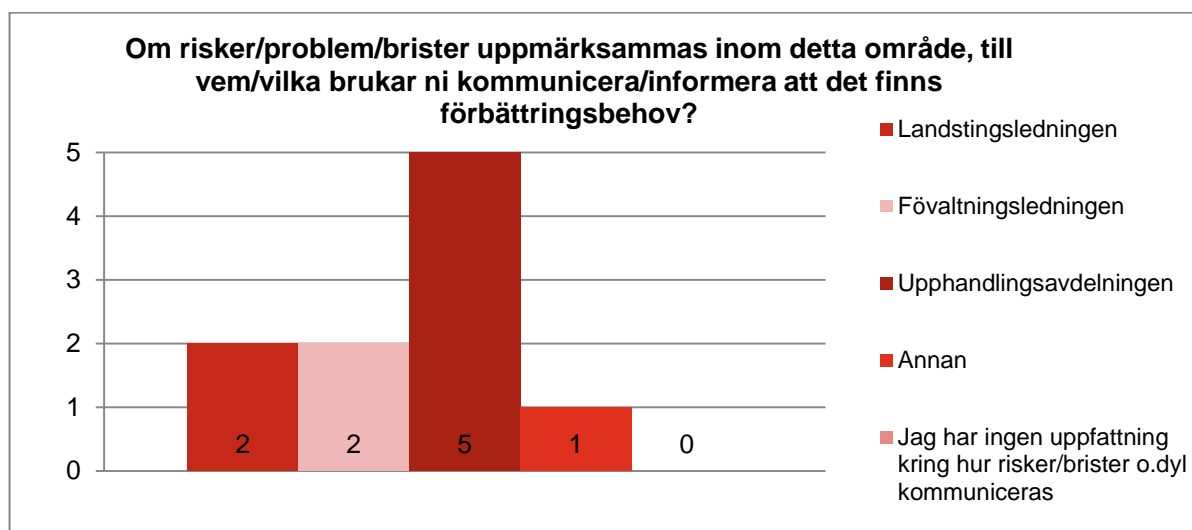
## Stöd och hjälp



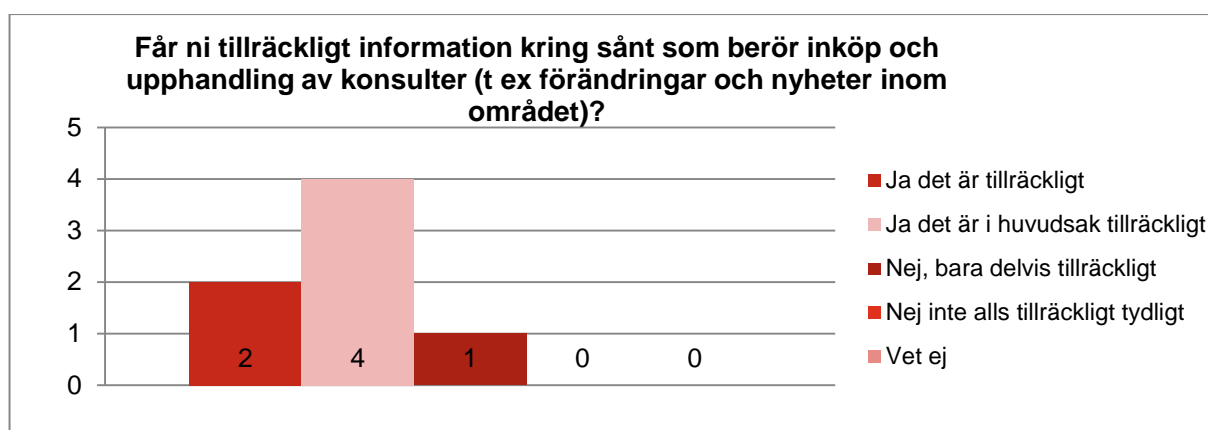
## Analys av risker

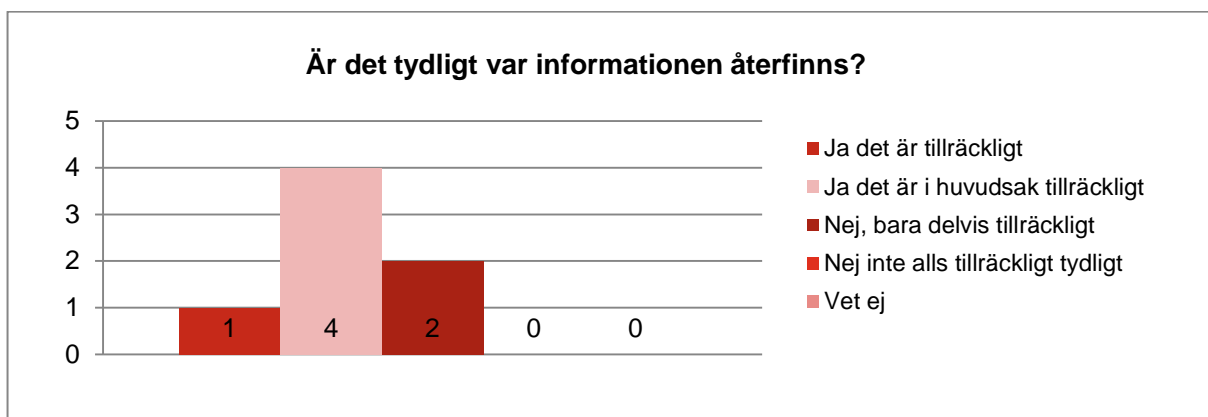


## Kommunikation/information kring brister, risker, problem



## Information

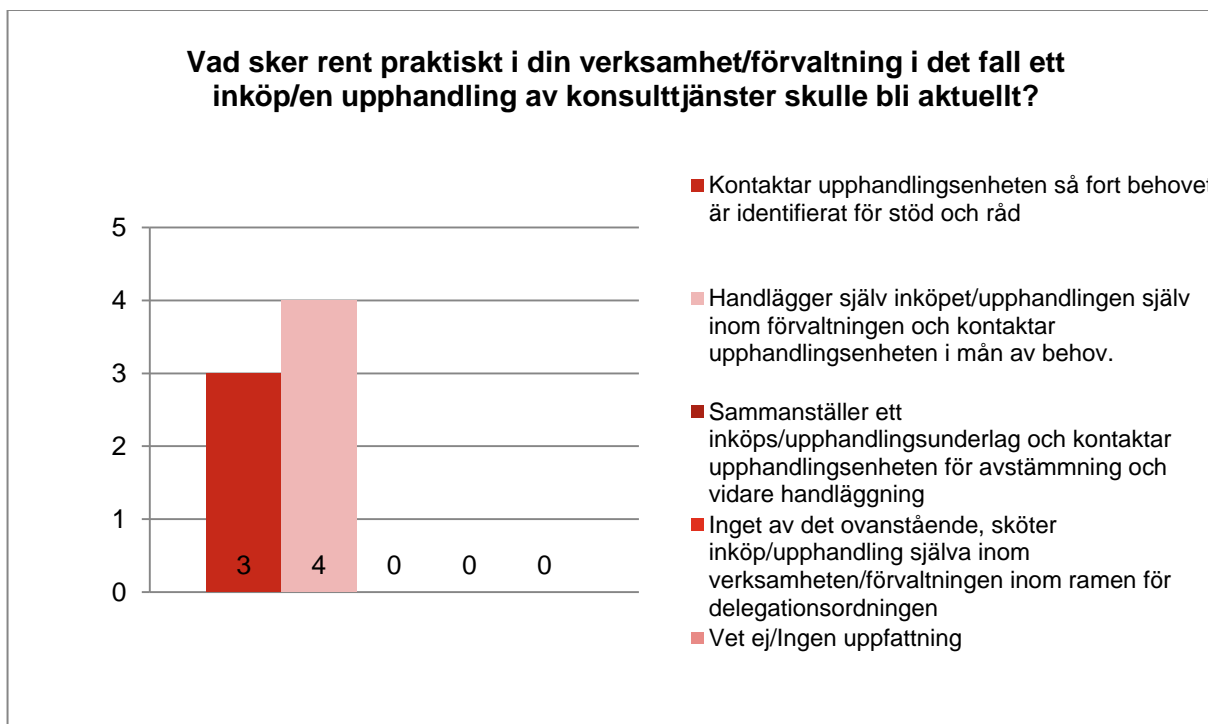




### Uppföljning av tillämpning



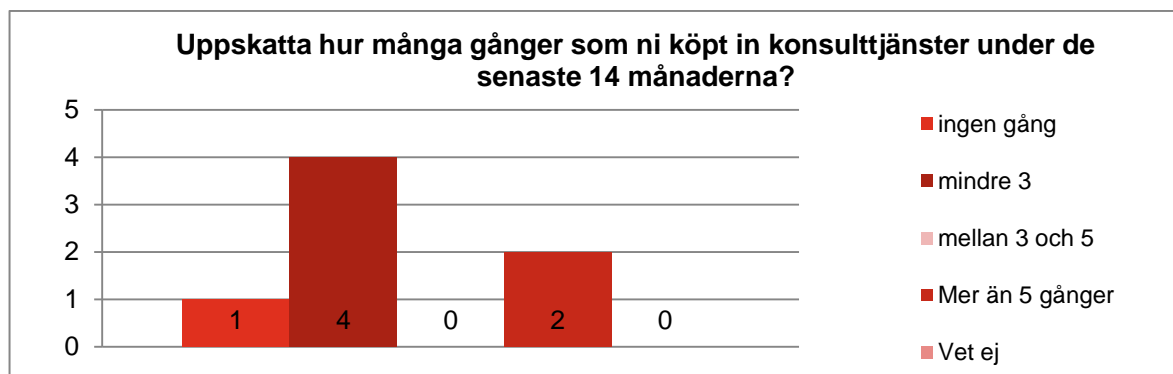
### Aktiviteter som sker vid inköp/upphandling och behovet av hjälp



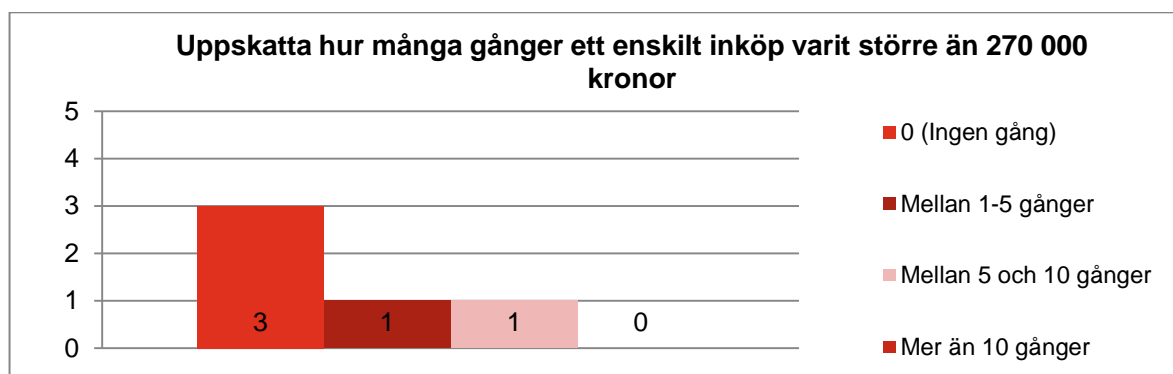
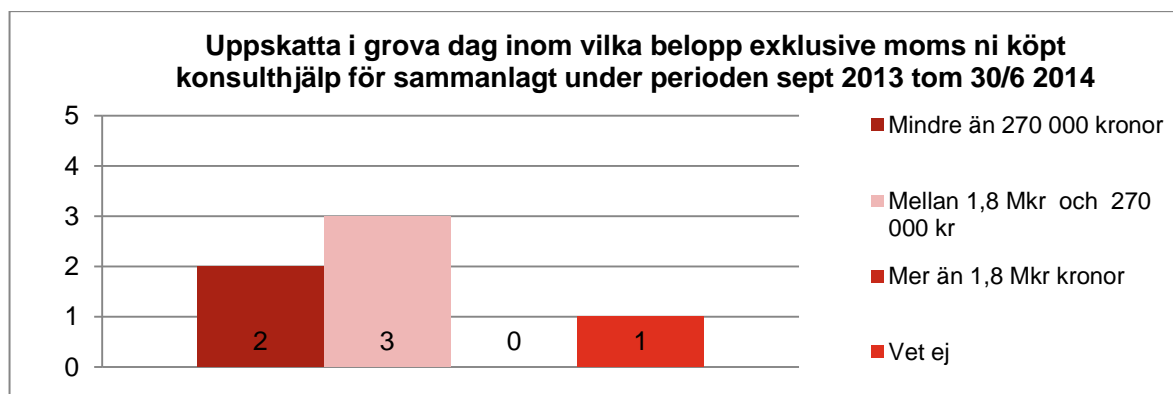
# Ledande administrativ befattning (ekonomidirektör, IT-direktör etc.)

Enkäten har besvarats av 7 personer med ledande administrativ befattning.

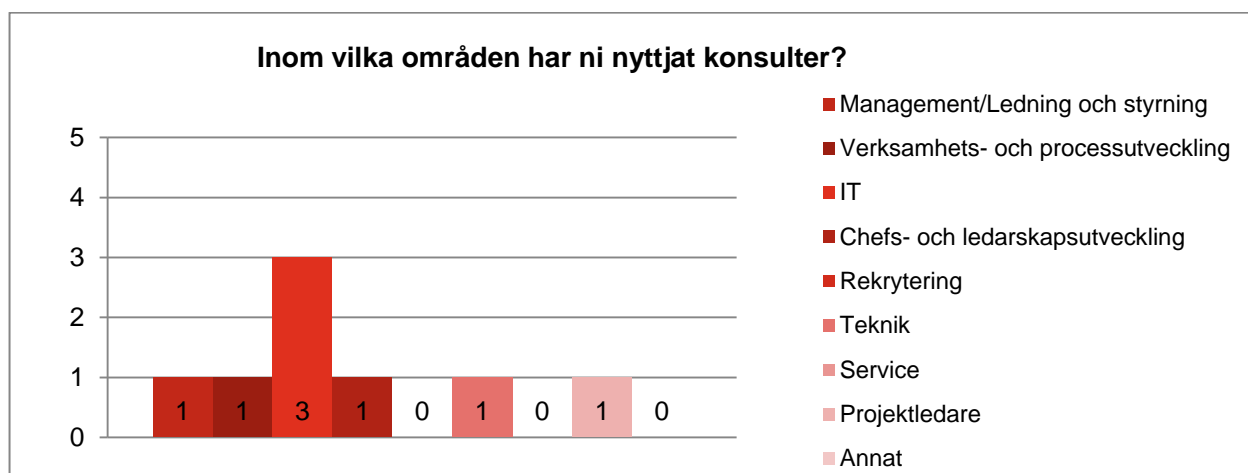
## Omfattning i frekvens



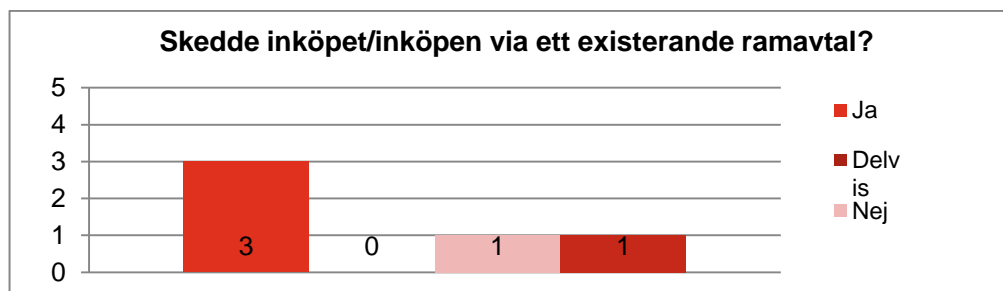
## Omfattning i belopp



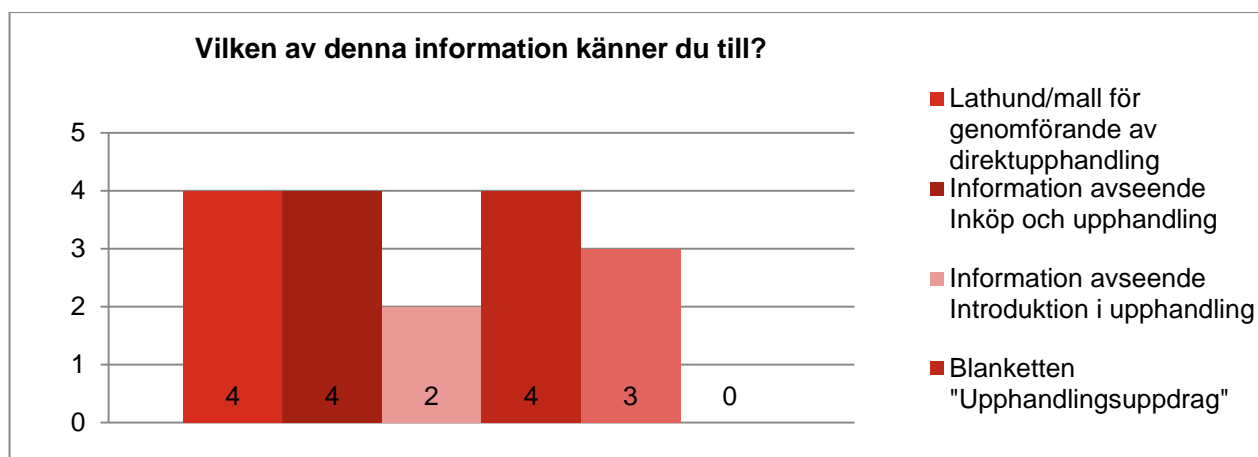
## Typ av tjänster som inköpts



## Ramavtal

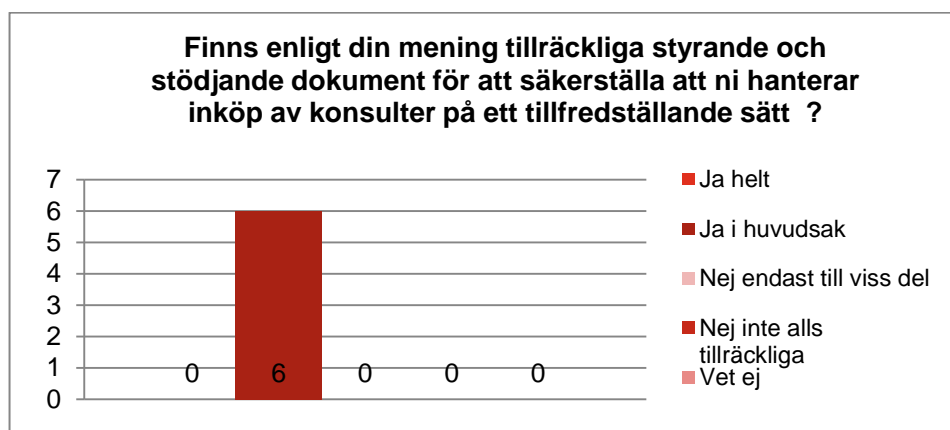


## Stödande och styrande dokument

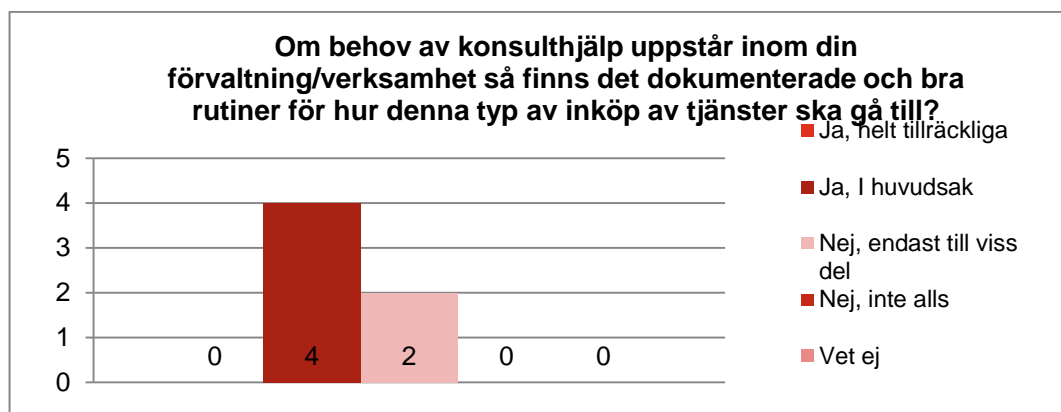




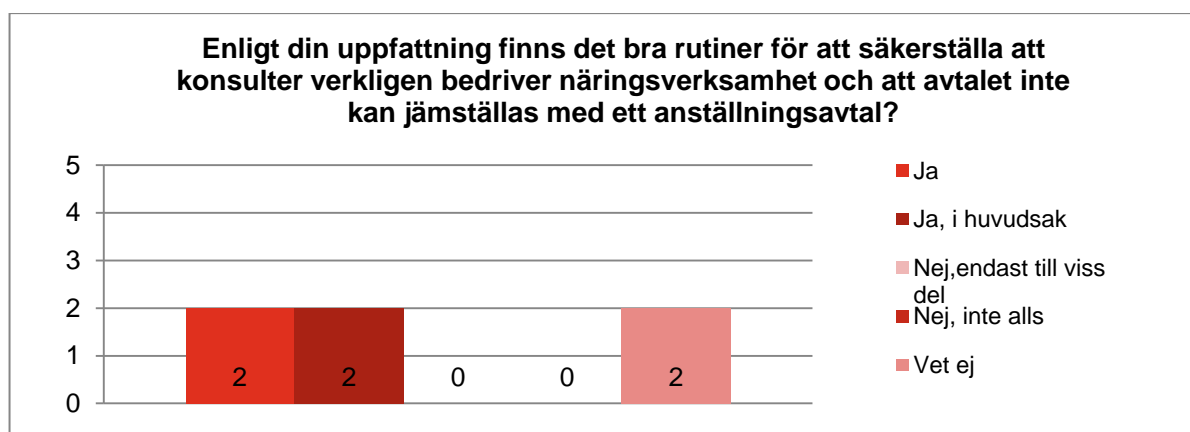
## Stödjande dokument



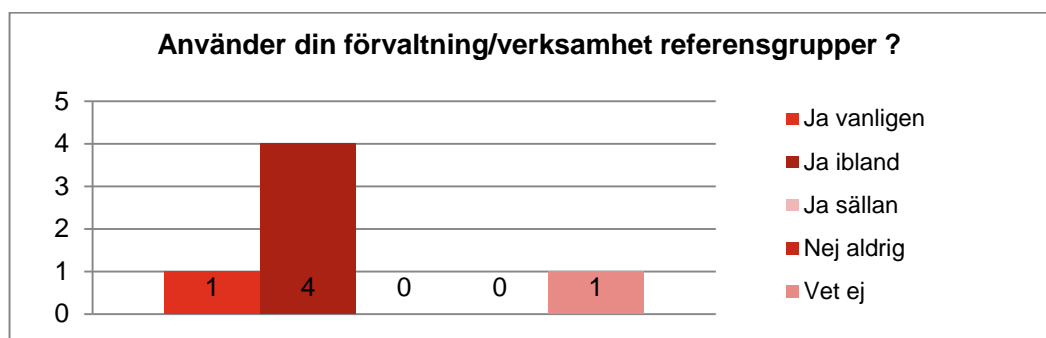
## Fastställda rutiner



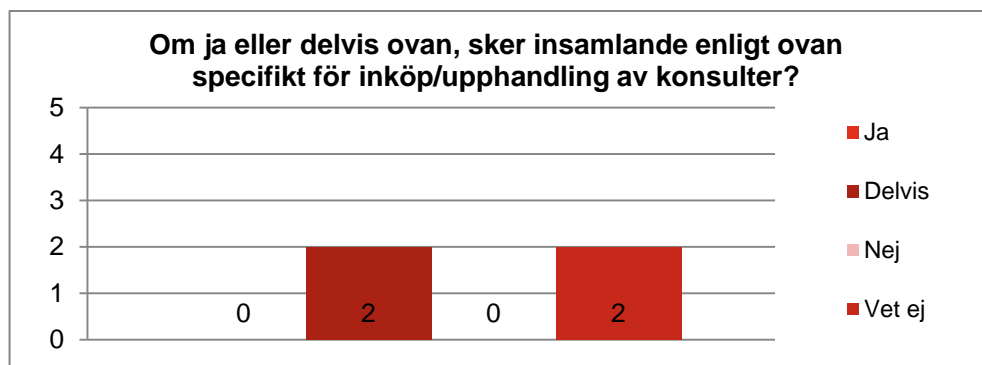
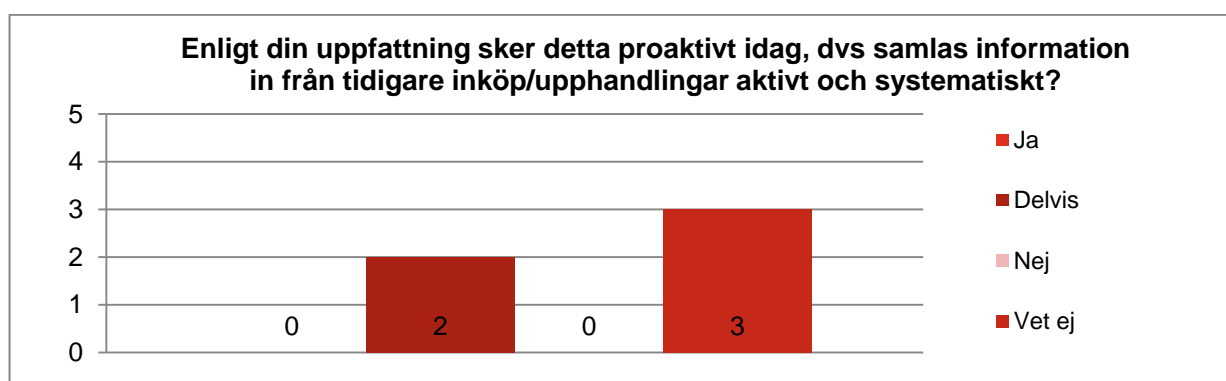
## Konsulter bedriver näringsverksamhet (konsulthjälp utförs av ett bolag eller en enskild firma)



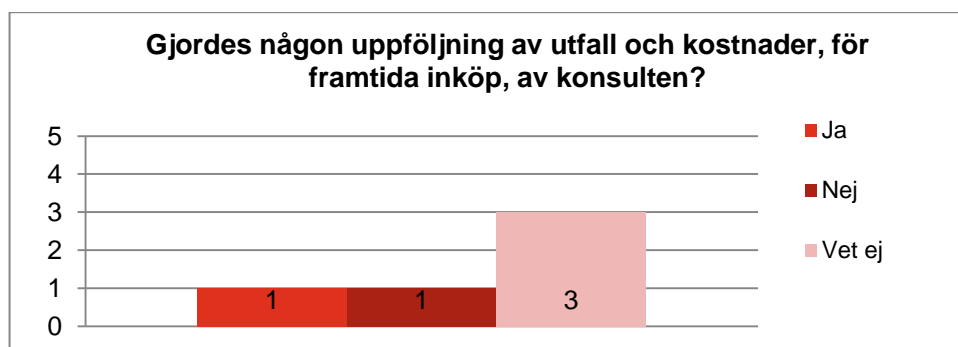
## Referensgrupper



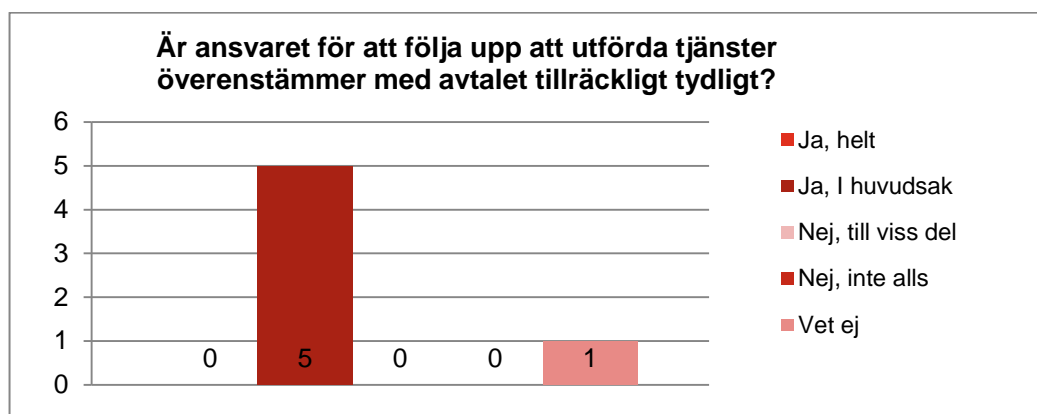
## Förbättringar och proaktivt arbete



## Uppföljning



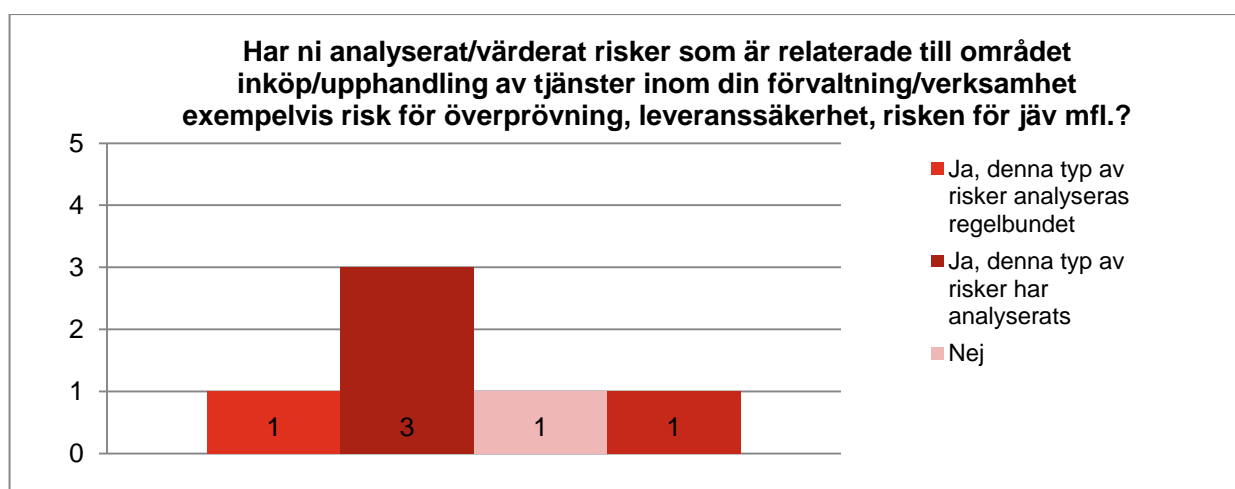
## Ansvar för uppföljning



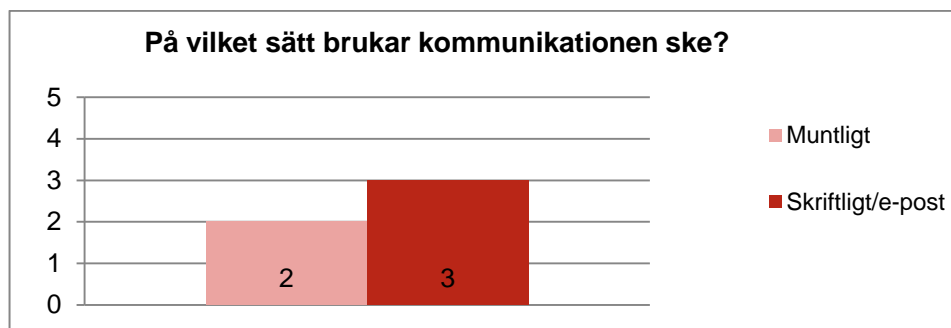
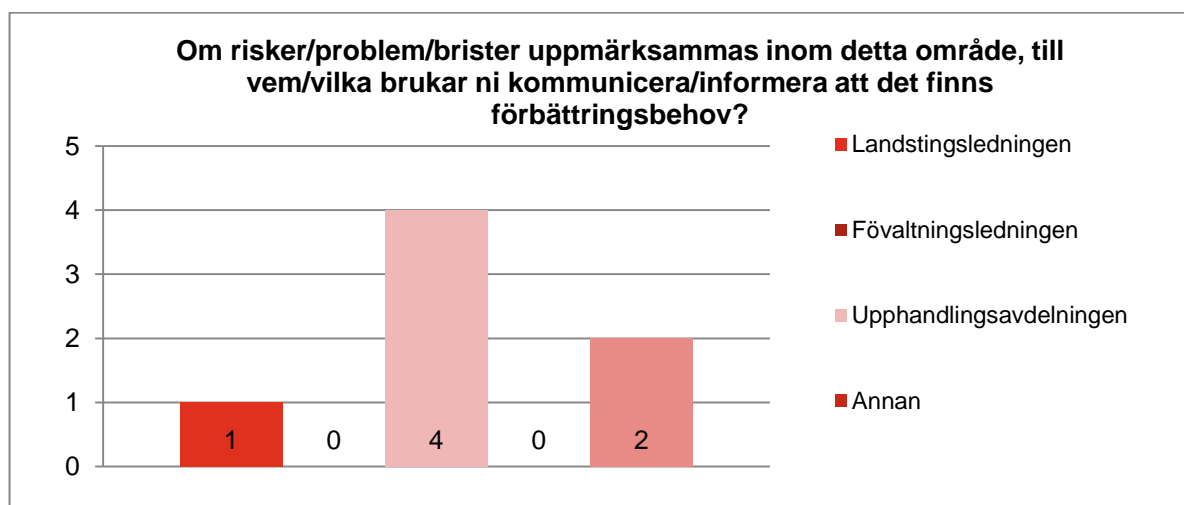
## Stöd och hjälp



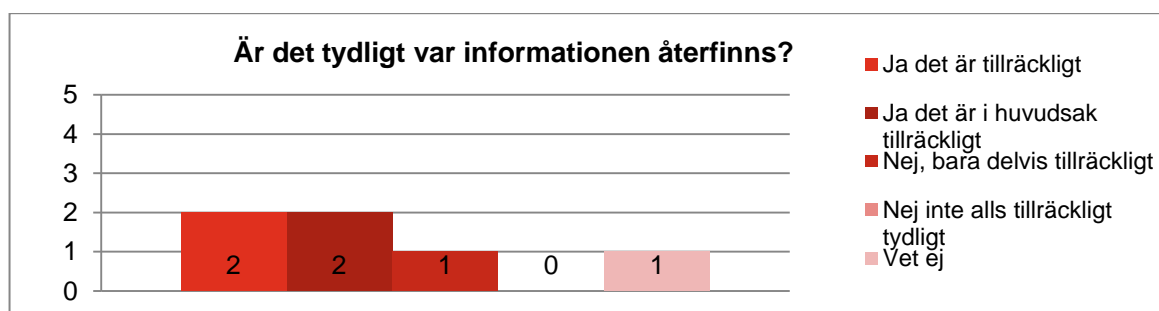
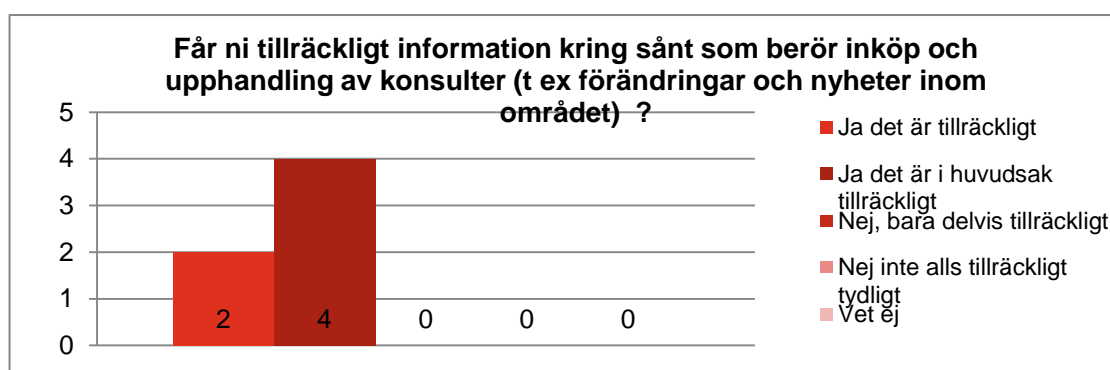
## Analys av risker



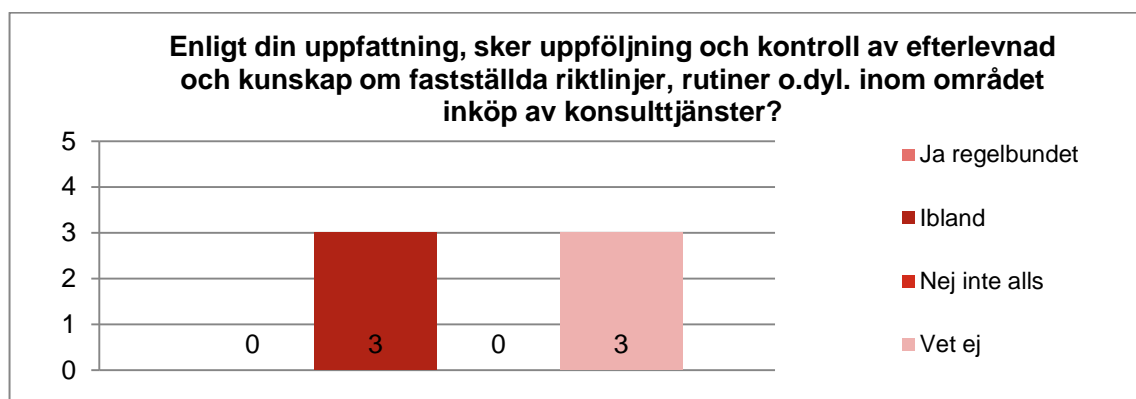
## Kommunikation/information kring brister, risker, problem



## Information



## Uppföljning av tillämpning



## Aktiviter som sker vid inköp/upphandling och behovet av hjälp

