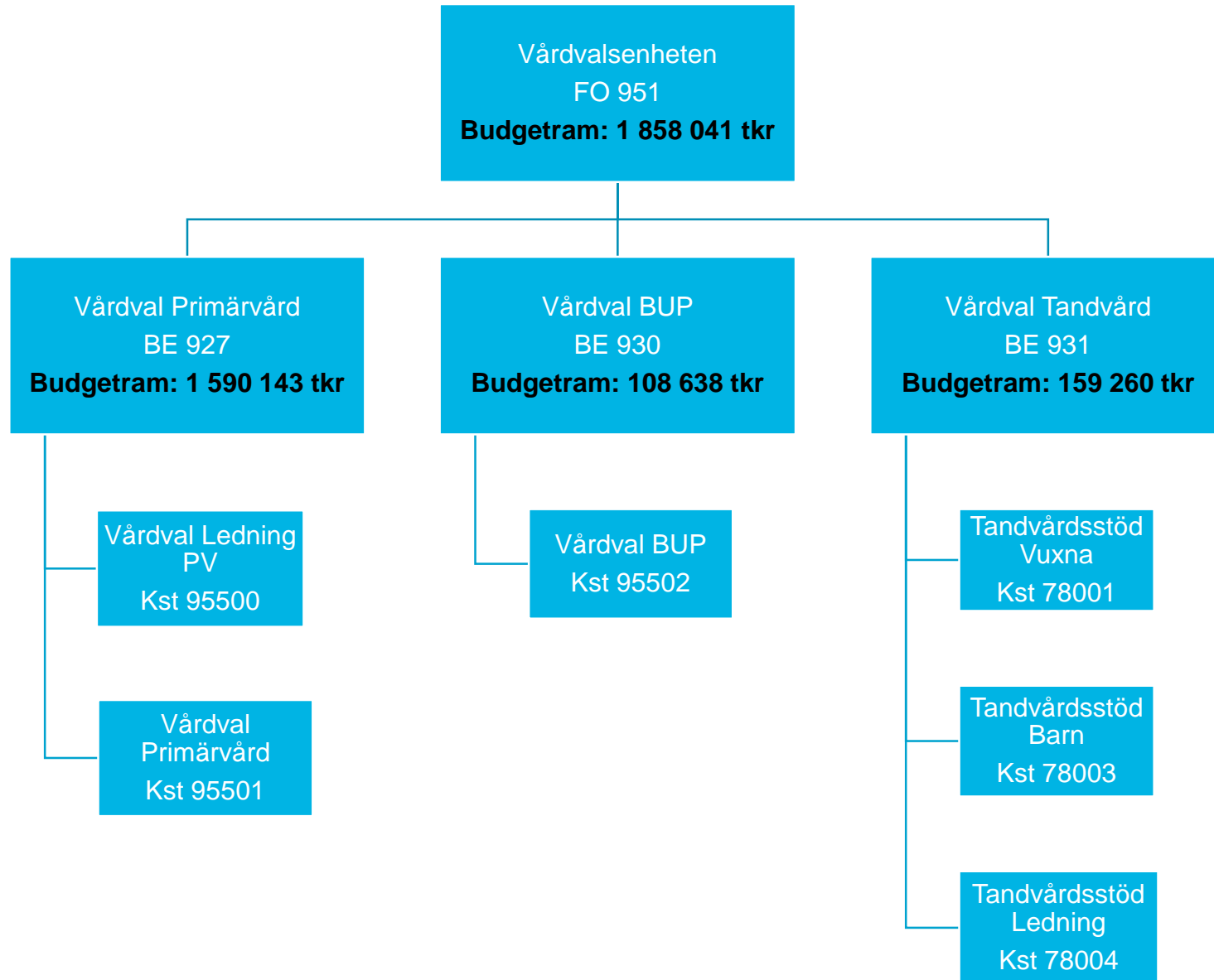


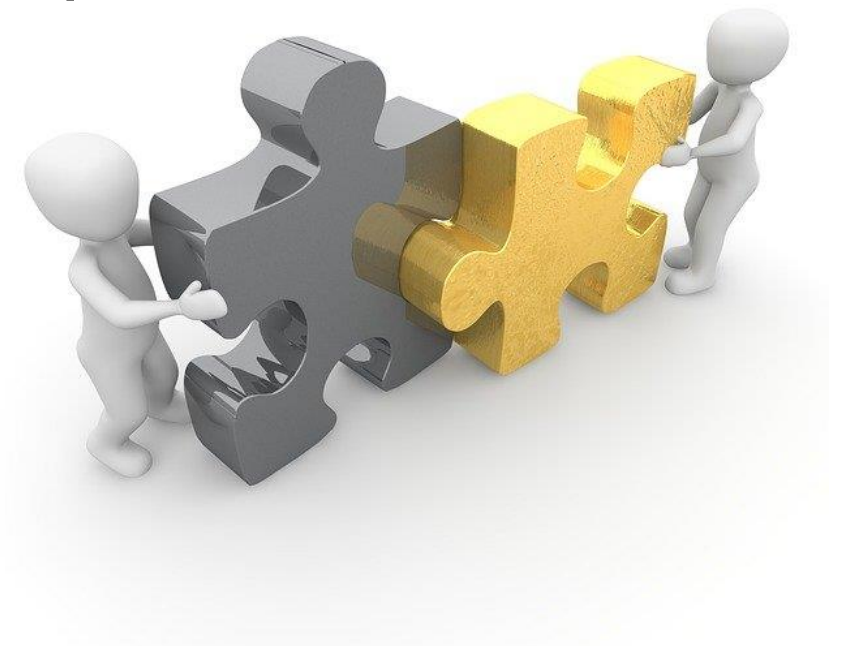
Ekonomi

Vårdvalsberedning 2023-03-09



Budget på Vårdval

En kombination av top-down och bottom-up budgetering.



Prognos – Vårdval Primärvård

- Prognos 2023 +3,3 Mkr
 - Avvikelser främst på Kvalitetersättningar
 - Patientintäkterna enligt budget

*(Fysiska mottagningsbesök är 12 200 st
fler under jan och feb 2023 jmf med 2022)*

Prognos - BUP

	Ersättning	Budget	Prognos
Januari	5 438 000 kr	7 530 000 kr	5 438 000 kr
Februari	5 832 000 kr	7 530 000 kr	5 832 000 kr
Mars		7 530 000 kr	7 400 000 kr
April		7 530 000 kr	7 400 000 kr
Maj		7 530 000 kr	7 400 000 kr
Juni		7 530 000 kr	7 400 000 kr
Juli		7 530 000 kr	4 000 000 kr
Augusti		7 530 000 kr	4 000 000 kr
September		7 530 000 kr	7 400 000 kr
Oktober		7 530 000 kr	7 400 000 kr
November		7 530 000 kr	7 400 000 kr
December		7 530 000 kr	7 400 000 kr
Totalt	11 270 000 kr	90 360 000 kr	78 470 000 kr

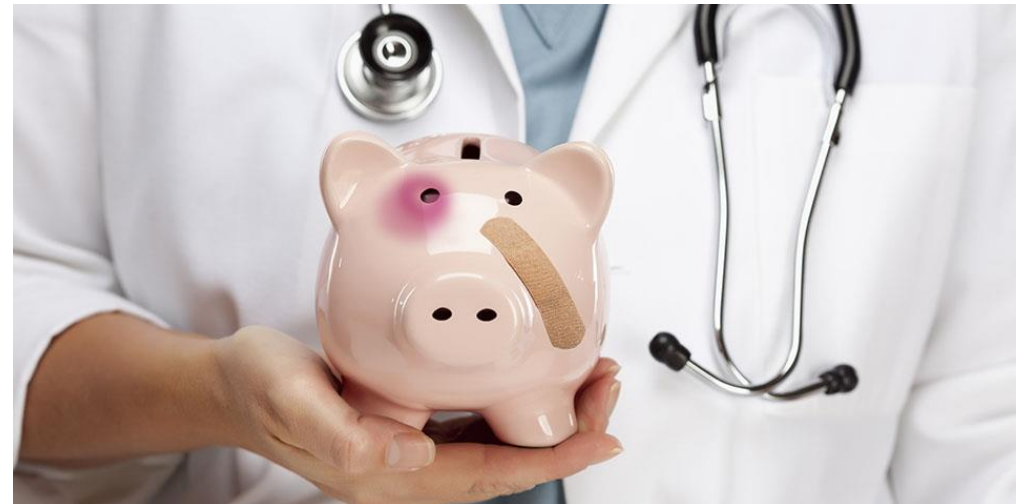
Prognos - Tandvårdsstöd

- Utfallet per februari pekar på en ekonomi i balans
- Bedömning är att utfallet på 2023 kommer vara i linje med budget

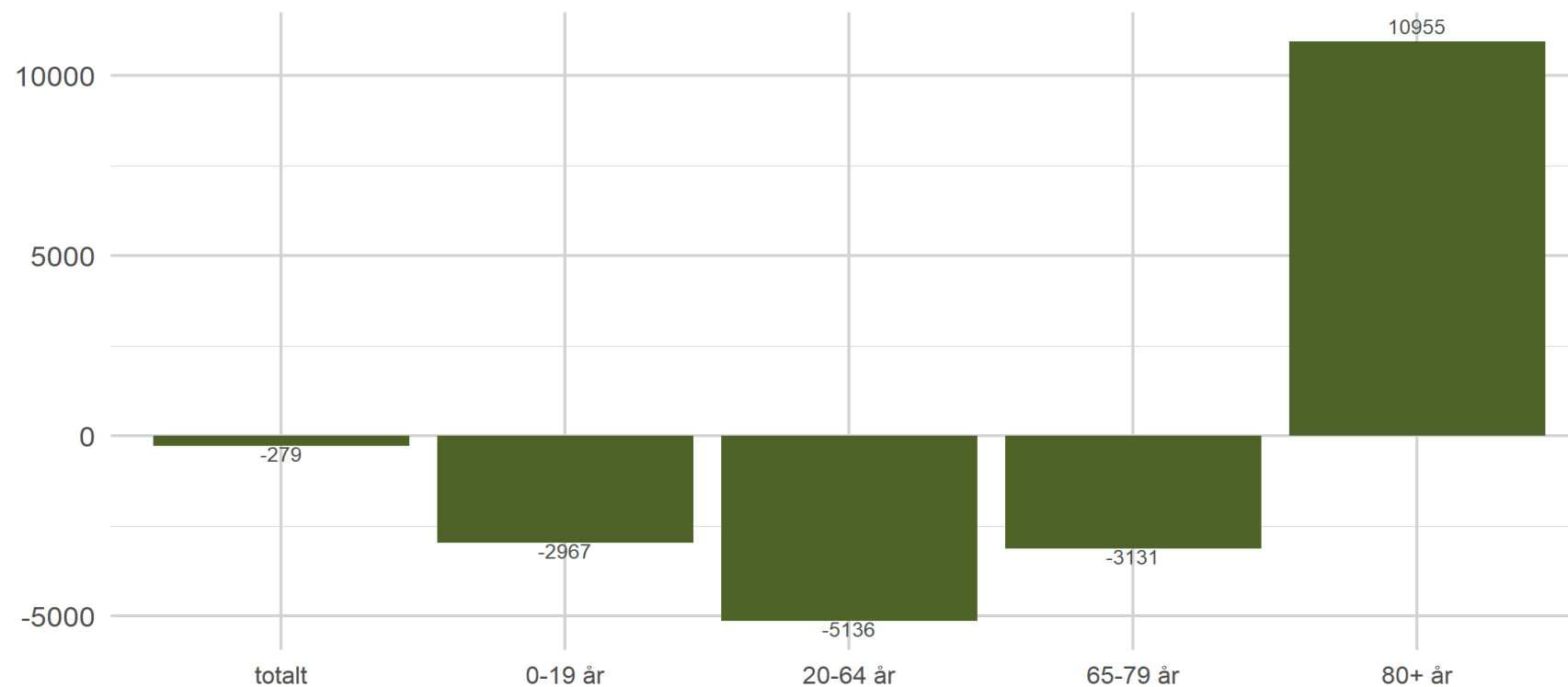


Ekonomiska utmaningar - Primärvård

- Sjukresor
- Uppbyggda underskott med läkemedelskostnader
- Minskade statliga medel
- Befolkningstillväxt
- Äldre befolkning



Befolkningsförändring i Dalarnas län 2020-2035 (enligt befolkningsprognos våren 2021)

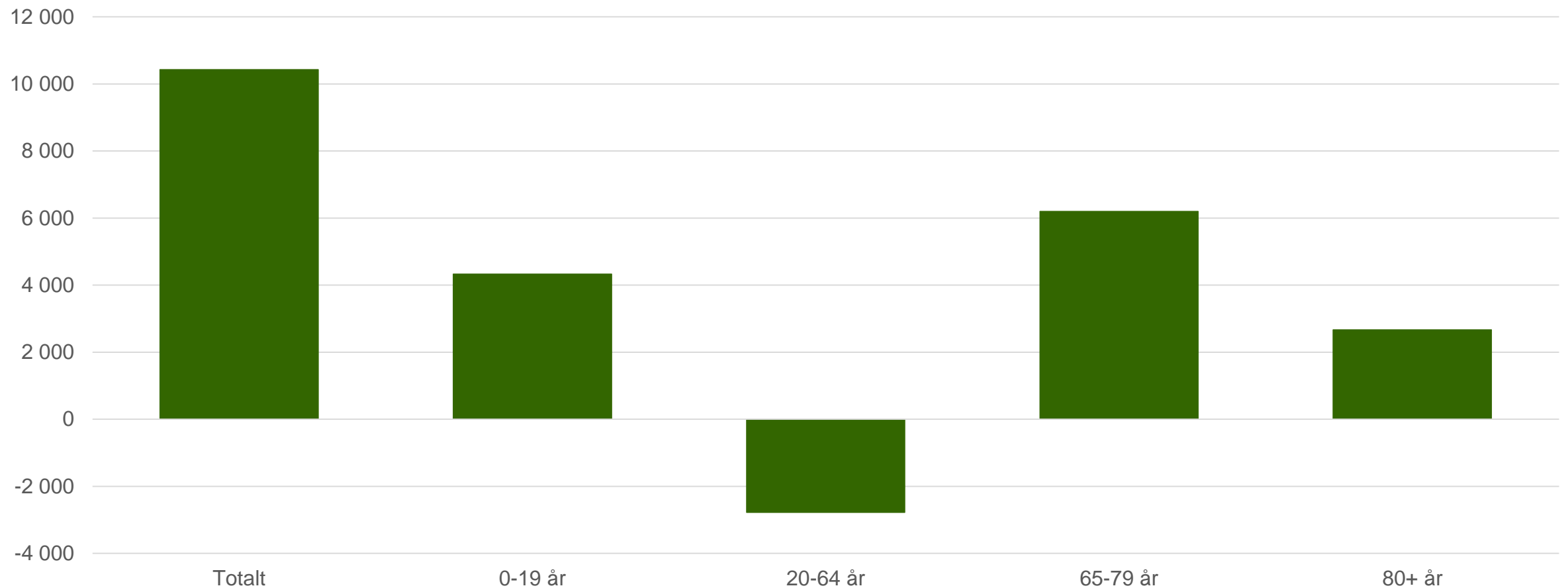


Källa: SCB:s befolkningsprognos
Bearbetning: Peter Möller, Region Dalarna



- Dalarnas befolkning är en av landets äldsta och bedöms som helhet minska de kommande 15 åren
- Gruppen 80 år eller äldre bedöms öka med nästan 11 000 personer
- Samtidigt bedöms antalet personer i arbetsför ålder vara drygt 5 000 färre om 15 år

Befolkningsförändring i listningen på Vårdcentralerna i Dalarna 2014-2023



Ekonomiska utmaningar – BUP och Tandvårdsstöd

- Omvärldsfaktorer

- *inflationstakt*

- *kriget i Ukraina*

- Vakanser

