

Alla blodprover skall blandas efter provtagning genom att vändas (inte skakas) ca 10 gånger. Små, behändiga provtagningsvagnar finns att köpa.

- I rör utan tillsats ska blodet koagulera.  
Efter centrifugering får man serum, S-
- I rör med tillsats av antikoagulantia hindras koagulationen.  
Efter centrifugering får man plasma, P-
- Rör med tillsats kan även användas ocentrifugerade som helblod, B-

Gel underlättar hantering av röret efter centrifugering.

För mer information om centrifugering av prover, se [Centrifugering](#).

### Rör med Li-heparin och gel, mintgrön propp

Rör med tillsats av Li-heparin och gel, mintgrön propp, används inom klinisk kemi till många rutinanalyser.

Hållbarhet, om inget annat är angivet i provtagningsanvisningarna	
Ocentrifugerat i rumstemperatur	3 timmar
Centrifugerat i kyla (2 – 8 °C)	30 timmar
Centrifugerat och avhållt i kyla (2 – 8 °C)	5 dagar



Rör behöver ej transporteras kylt

### Rör utan tillsats med gel, gul propp

Rör utan tillsats, med gel används till bl a immunkemi och allergiprover inom klinisk kemi samt serologiprover inom klinisk mikrobiologi.

I dessa rör ska blodet koagulera. I rören finns en koagulationsaktivator, som främjar koagulationen. Rören ska förvaras stående vid rumstemperatur under koagulationen, så att koaglet inte fastnar i proppen. Centrifugering kan ske tidigast efter 30 minuter.

Hållbarhet, om inget annat är angivet i provtagningsanvisningarna	
Ocentrifugerat i rumstemperatur	3 timmar
Centrifugerat i kyla (2 – 8 °C)	48 timmar
Centrifugerat och avhållt i kyla (2 – 8 °C)	4 dagar



Rör behöver ej transporteras kylt

### Rör med EDTA, lila propp

Rör med tillsats av EDTA, lila propp, används som helblod till hematologianalyser, HbA1c, PEth, samt blodgruppering och förenlighetsprovning. De används även ofta till patientnära analyser. Hållbarhet och förvaring: se respektive analys.

Rör med tillsats av EDTA, lila propp kan också användas till plasmaanalyser, tex PTH.

Efter centrifugering måste plasman hällas av till ett plaströr. Hållbarhet och förvaring: se respektive analys.



### Rör fluorid/citrat, rosa propp

Rör med fluorid/citrat, rosa propp används till Glukos.

Hållbarhet	
Ocentrifugerat i rumstemperatur	48 timmar
Centrifugerat och avhållt i kyla (2 – 8 °C)	48 timmar

Rör behöver ej transporteras kylt

Vid kapillär provtagning används i stället rör med tillsats Na-fluorid/oxalat, grå propp.

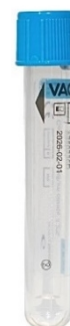
Hållbarhet	
Ocentrifugerat i rumstemperatur	30 min
Centrifugerat och avhållt i kyla (2 – 8 °C)	48 timmar

Rör behöver ej transporteras kylt



### Rör med Na-citrat, ljusblå propp

Rör med tillsats av Na-citrat, ljusblå propp används till koagulationsanalyser. Röret måste fyllas till angiven nivåmarkering. Centrifugering, hållbarhet och förvaring: se respektive analys.



## Rör med Na-heparin, mörkblå propp

Rör med tillsats av Na-heparin, mörkblå propp används till vissa läkemedelsanalyser. Efter centrifugering ska då plasman hällas av till ett plaströr.

Vid kapillär provtagning används i stället rör med tillsats av Li-heparin, grön propp.

Hållbarhet, om inget annat är angivet i provtagningsanvisningarna	
Ocentrifugerat i rumstemperatur	3 timmar
Centrifugerat och avhällt i kyla (2 – 8 °C)	7 dagar

Rör behöver ej transporteras kylt

Rör med tillsats av Na-heparin används även till olika punktat för kemisk analys, t ex ledvätska.

Hållbarhet och förvaring: se respektive analys.



## Rör med Li-heparin, grön propp

Rör med tillsats av Li-heparin, grön propp, används till Blodgas-screen och Ketoner.

På Ludvika lasarett används det till hjärtmarkörer och till akuta kemi-analyser.

Hållbarhet och förvaring: se respektive analys.



## Rör utan tillsats, röd propp

Rör utan tillsats används till Zink och Iohexol.

I dessa rör ska blodet koagulera. I rören finns en koagulationsaktivator, som främjar koagulationen. Rören ska förvaras stående vid rumstemperatur under koagulationen, så att koaglet inte fastnar i proppen. Centrifugering kan ske tidigast efter 60 minuter.

Efter centrifugering måste serum hällas av till ett plaströr.

Hållbarhet, om inget annat är angivet i provtagningsanvisningarna	
Ocentrifugerat i rumstemperatur	3 timmar
Centrifugerat och avhällt i kyla (2 – 8 °C)	5 dygn

Rör behöver ej transporteras kylt

