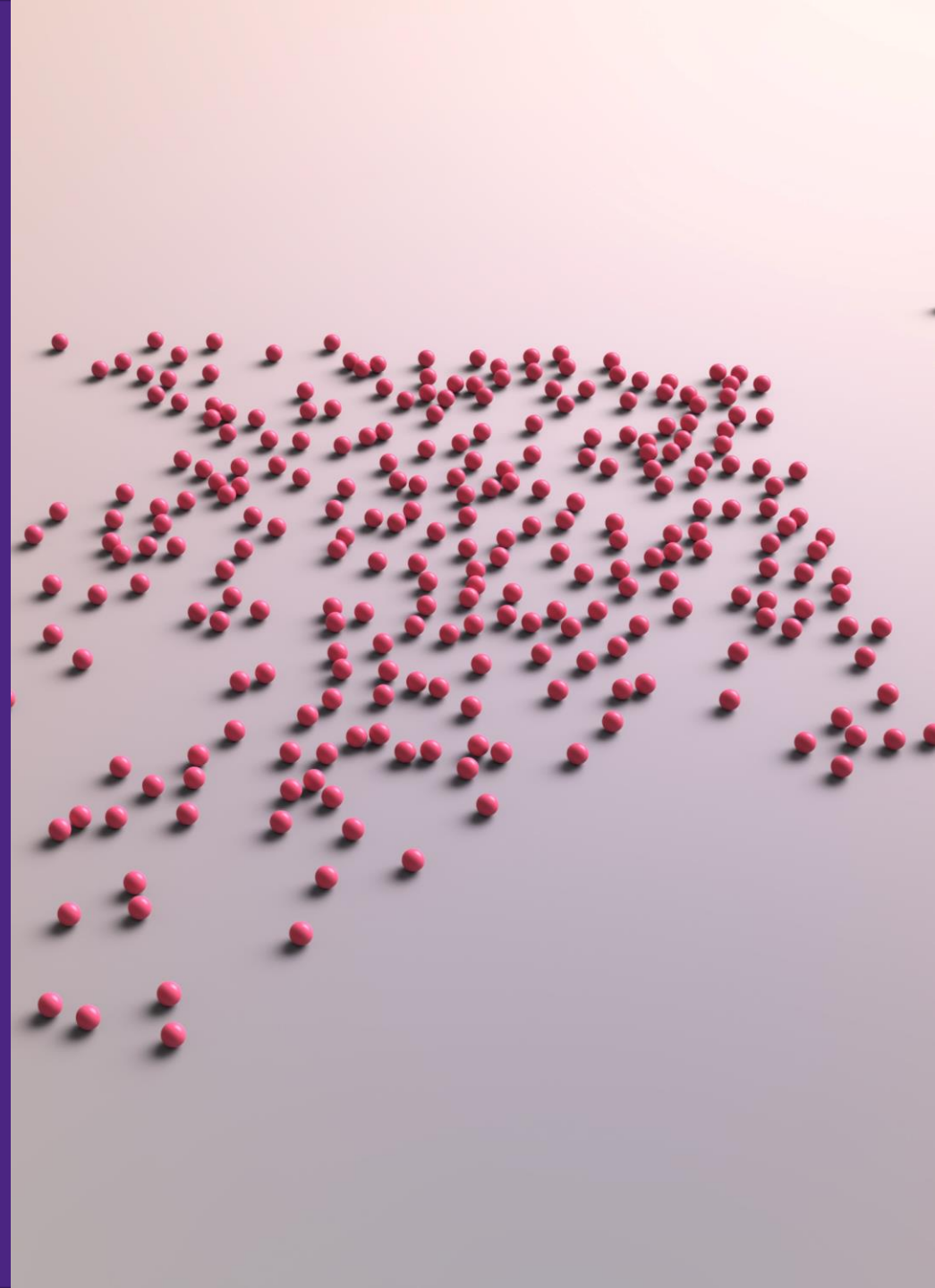


Ledarskapsutbildning för socialtjänstens, omsorgen och den kommunala hälso- och sjukvårdens chefer

- En strategisk satsning på ledarskap inom
välfärdsverksamheter i Dalarna



Bakgrund

Dalarnas kommuner satsar på ledarskapet

I ett unikt samarbete med Högskolan Dalarna erbjuds du som chef inom socialtjänst och närliggande hälso- och sjukvård möjlighet att utveckla ditt chefs- och ledarskap.

Ledarskapsutbildning – uppstart HT-22

Bakgrund

Framtaget i samverkan mellan Högskolan Dalarna och chefsrepresentanter för socialtjänstens verksamheter genom Hälsa och välfärd i Dalarna (tidigare SUD).

- Uppdrag och beslut av rådet för HvD 2020. Arbetsgrupp bildades med representanter från socialtjänst, högskola och HvD
- Uppstart av utbildning HT 2022
- HT 2025 har totalt 143 chefer från socialtjänstens verksamhetsområde i Dalarna läst kurser inom utbildningen

Ledarskapsprogram för socialtjänstens chefer

Om programmet

Programmet ger dig förutsättningar att utveckla ditt personliga ledarskap och bygger på vetenskap samt aktuell forskning inom området. Kurserna ger dig kunskaper om styrning av kommunal verksamhet och möjlighet att bygga värdefulla nätverk.

Programmet är utformat för att ge dig goda möjligheter att omsätta teoretisk kunskap i praktiken.

Utbildningen har en studietakt på 25% och innehåller fyra valbara kurser:

1. a) Ny som ledare
1. b) Ledarskap för effektivt samarbete
2. Styrsystem och utveckling i socialtjänst/omsorg
3. Ledarskapets juridik
4. Kommunal styrning och förändringsarbete

Kurserna är poänggivande och omfattar 7,5 hp per kurs. För mer information, besök www.du.se/sud/uppdragsutbildning

Intervju med tidigare deltagare

"Kurserna har gett mig en större kunskap om socialtjänstens arbete kring styrprocesser. Utbildningen gav mig kunskap om grupprocesser och hur man genom ledarskapet skapar ett internt lärande och en effektivare organisation, samt ett kontaktnät. Mixen av deltagare på kursen och erfarenhetsutbytet var något jag värderade högt"

Petra Grönoset
Falun kommun
Sektionschef
Stöd och omsorg



Intervju med tidigare deltagare

"En innehållsrik kurs med modernt upplägg. Enligt mig komplett och jag har tagit med mig delar från varje tillfälle i mitt dagliga ledarskap. Kursen gav upphov till att analysera mitt ledarskap. Jag lärde mig andra sätt att tänka i det dagliga arbetet."

Johan Forssell
Ludvika kommun
Enhetschef
Vård och omsorg



Vad?

Ledarskapsutbildning för socialtjänstens chefer

Gemensamt upplägg för samtliga kurser

Studietakt: 25%

Omfattning: 7,5 hp

5-6 träffar. På kursdagarna varvas föreläsningar med praktiska övningar och diskussioner. Mellan träffarna genomförs hemuppgifter och reflektionsövningar. Avslutande kursträff knyter ihop kunskapen som examineras genom PM.

Bildkälla:CC



Ledarskap för socialtjänstens chefer – 25% studietakt



1. a) Ny som ledare 7,5 hp
1. b) Ledarskap för effektivt samarbete 7,5 hp



2. Kommunal styrning & förändringsarbete 7,5 hp



3. Ledarskapets juridik 7,5 hp



4. Styrssystem & utveckling i socialtjänst/omsorg 7,5 hp

Ekonomi

Ledarskapsutbildning 30hp, 25 % studietakt under 2 års tid

- Att utbildningen erbjuds som uppdragsutbildning innebär att arbetsgivare bekostar utbildningsplatser för deltagande chefer. Prisbilden ligger på omkring 25 000 per termin och utbildningsplats.
- Ett inriktningsbeslut om att utbilda socialtjänstens och omsorgens chefer innebär inte att kommunen förbinder sig att köpa några utbildningsplatser hos Högskolan Dalarna.

HT25

VT26

HT26

VT27

HT27

Beslutat, LeDa >

Strategisk styrning I
Målgrupp II

Nyfiken på Ledarskap
Målgrupp III

Strategisk styrning II
Målgrupp II

Nyfiken på ledarskap
Målgrupp III

Beslutat, Hvd>

Ny som ledare
Målgrupp I

Ledarskap för
effektivt samarbete
Målgrupp I

Ledarskapets juridik
Målgrupp I

Kommunal styrning och
förändringsarbete
Målgrupp I

Styrsystem och
utveckling i
socialtjänst/omsorg
Målgrupp I

Ledarskapets juridik
Målgrupp I

Styrsystem och
utveckling i
socialtjänst/omsorg
Målgrupp I

Långtidsplanering
(beslut Hvd)

Ny som ledare
Målgrupp I

Ledarskap för effektivt
samarbete
Målgrupp I

Kommunal styrning och
förändringsarbete
Målgrupp I

Ledarskapets juridik
Målgrupp I

Ny som ledare
Målgrupp I

Ledarskap för effektivt
samarbete
Målgrupp I

Exempel på genomförande av utbildningssatsningen

- Satsningen föreslås ske succesivt och på deltid

Ledarskapsutbildning 30hp, 25 % studietakt under 2 års tid

Hösten 2026: Utbildningsgrupp 1
(år 1) X chefer

Våren 2027: Utbildningsgrupp 2
(år 1) x chefer

Hösten 2028: Utbildningsgrupp 3
(år 1) X chefer

Utbildningsgrupp 1 år 2) Våren
2027 X chefer

Utbildningsgrupp 2, (år 2)
Hösten 2027 X chefer

Utbildningsgrupp 3, (år 2)
Våren 2029 X chefer

Ledarskapsutbildningen – ett komplement till övriga insatser

Kommunspecifik chefsintroduktion

- Samtliga kommuner erbjuder nya chefer en introduktion med utgångspunkt i den egna kommunens verksamhet och arbetssätt.

Yrkesresan – “Leda lärande och utveckling”

- Vänder sig till chefer med medarbetare i *Yrkesresan* och fokuserar på hur chefen kan stödja att kunskapen används i vardagen.
- Omfattar totalt 10 timmar (inkluderar webbaserad förberedelse, en kursträff samt efterarbete i form av en reflektionsuppgift).

SKR

- Erbjuder kompetensutveckling i olika former; seminarier, konferenser, kurser och webbaserad utbildning.
- Målgrupperna varierar och innehållet är ibland mer inriktat mot socialtjänst. Det saknas dock specifika utbildningar eller utbildningsprogram med fokus på första- och andra linjens chefer.

Information om kursen

Leda lärande och utveckling

Kursen riktar sig till chefer som arbetar inom socialtjänsten och har medarbetare som går *Yrkesresan*. Kursen är uppdelad i tre delar. Förberedelser som utförs självständigt på lärplattformen, kurstillfälle med föreläsning och övningar samt efterarbete som innehåller en reflektionsuppgift som ska slutföras på lärplattformen. Efter sista delen görs en kursuppföljning och därefter kan kursintyget hämtas. Totalt tar hela kursen cirka 10 timmar.

Om kursen

Kursen handlar om att leda lärande och utveckling i syfte att omsätta den kunskap *Yrkesresan* ger i det praktiska och dagliga arbetet. Kursen utgår från forskning om lärande i arbetslivet och lyfter bland annat områden som:

- Kunskapsbaserad socialtjänst
- En lärande organisation
- Arbetsplatslärande
- Ett utvecklingsinriktat ledarskap



Föreläsare på kursen



Per-Erik Ellström
Professor emeritus
Linköpings universitet



Julia Zyto
Utredare
Socialstyrelsen



My Erdfelt
Produktionsledare *Yrkesresan*
Kommunförbundet
Västernorrland

Varför?

Varför obligatorisk Ledarskapsutbildning för socialtjänstens chefer?

- Chefer med komplexa uppdrag som också står inför höjda krav (nya SoL, GNV)
- Behovet kan tillgodoses genom en strategisk och långsiktig satsning genom ledarskapsutbildningen för socialtjänstens chefer
- Behov av högskoleutbildning för chefer inom socialtjänst och omsorg har identifierats lokalt, regionalt och nationellt



Möjliga effekter av ett obligatoriskt ledarskapsprogram för socialtjänstens chefer

Individnivå chefs egna förmågor och utveckling

- Ökad trygghet i chefsrollen
- Forskningsförankrad kompetensutveckling
- Formella meriter genom högskolepoäng
- Personliga nätverk för kunskapsutbyte och stöd

Organisationsnivå effekter för kommunen som arbetsgivare

- Stärkt kompetensförsörjningen genom ökad attraktivitet och minskad chefsomsättning
- Fördjupad ledarskapsutveckling som kompletterar befintliga insatser
- Kontinuitet genom ett utvecklingsprogram som sträcker sig över tid

Professionsnivå utveckling av yrket och dess kvalitet

- Gemensam kunskapsbas
- Utvecklade nätverk inom och mellan kommunerna

Bildkälla: CC



Ledarskapsutbildning i fokus vid ministerbesök

- Äldre- och socialförsäkringsminister besökte Campus Borlänge & Borlänge kommun hösten 2025
- Fokus under mötet var Ledarskapsutbildning för socialtjänstens chefer
- Det framhölls att ledarskapsutbildningen är ett strategiskt viktigt område för socialtjänsten

[Anna Tenje \(M\): Reformen bryter inte mot barnkonventionen 4 oktober 2025 - Ekots lördagsintervju | Sveriges Radio](#)

[Ledarskap i fokus vid ministerbesök på Campus Borlänge - Högskolan Dalarna](#)



Beslut

Strategisk och regional satsning på
ledarskapsutbildning i Dalarna

Samverkan akademi & yrkesliv

En Dala-strategi i framtiden?

- Kommunstyrelse beslut i Borlänge juni 2025
- Obligatoriskt för socialtjänstens, omsorgens och den kommunala hälso- och sjukvårdens chefer att genomgå ledarskapsutbildningen
- (5 chefer/år)

Bildkälla: Högskolan Dalarna mediegalleri



En Dala-strategi i framtiden?

- Rådet för HvD har lyft behovet av en regional satsning
- AU (HvD) har beslutat att föra vidare ärendet om obligatorisk ledarskapsutbildning till socialchefsnätverket för ställningstagande och beslut.
- Syftet med en regional satsning är att:

stärka ledarskapet, öka likvärdigheten i styrning och ledning samt långsiktigt säkra kompetensförsörjningen inom välfärdsverksamheterna i Dalarna.

Bildkälla: Högskolan Dalarna mediegalleri



Beslut & stöd material

- Att inför en långsiktig utbildningssatsning om 30 hp ska vara obligatorisk för chefer i Dalarnas kommuner
- Att utbildningen genomförs succesivt
- Att utbildningen samordnas med länets kommuner som genomför en likadan satsning

Stöd material/ tjänsteskrivelser

- Beslut
- Bilaga till beslut med fördjupad information
- PPT – informationspaket

Bildkälla:CC

Var hittar ni oss?

Kontakt

Verksamhetsledare



[Tina Forsberg](#)

Docent arbetsvetenskap

✉ tfo@du.se

Biträdande verksamhetsledare



[Maria Rappfors](#)

Universitetsadjunkt arbetsvetenskap

✉ mrp@du.se

[LeDa – Partnersamverkan för forskningsbaserad utveckling av det offentliga ledarskapet i Dalarna - Högskolan Dalarna](#)

LeDa – Partnersamverkan för forskningsbaserad utveckling av det offentliga ledarskapet i Dalarna

LeDa (Partnersamverkan för forskningsbaserad utveckling av det offentliga ledarskapet i Dalarna) handlar om att främja utvecklingen av ett professionellt, hållbart och effektivt ledarskap hos våra medlemskommuner för att vara väl rustade att möta framtidens krav.

SIDANS INNEHÅLL

[Forskning](#)

[Seminarium](#)

[Uppdragsutbildning](#)

[Kontakt](#)

↩ Dela



Var hittar ni oss?

Följ oss gärna på LinkedIn!

Elin Venngren, verksamhetsledare HvD,
ejs@du.se

Amanda Frank, verksamhetsutvecklare HvD,
afa@du.se

www.du.se/halsaochvalfardidalarna

Hälsa och välfärd i Dalarna (tidigare SUD)

Hälsa och välfärd i Dalarna är en mötesplats för yrkesverksamma, ledare och forskare som vill att utveckla verksamheten inom socialtjänst och närliggande hälso- och sjukvård.



Kontakt



Elin Venngren

Verksamhetsledare Hälsa och välfärd i Dalarna

✉ ejs@du.se
☎ 023-77 84 80



Amanda Frank

Universitetsadjunkt socialt arbete

✉ afa@du.se
☎ 023-77 84 23

Prenumerera på nyhetsbrev från Hälsa och välfärd i Dalarna



Samverkansparter och medfinansierare

Hälsa och välfärd i Dalarna är ett samverkansorgan för Högskolan Dalarna och yrkeslivet inom det sociala välfärdsområdet, som består av 15 kommuner och Högskolan Dalarna. Samverkan inom Hälsa och välfärd i Dalarna ska främja kompetensförsörjning, utbildning, praktisk forskning, samt evidensbaserad verksamhetsutveckling inom socialtjänsten och närliggande hälso- och sjukvård.



