

**RSS DALARNA**

REGIONAL SAMVERKANS- OCH STÖDSTRUKTUR FÖR  
LÄNETS FEMTON KOMMUNER OCH REGION DALARNA



# God och Nära Vård

## Regional handlingsplan och årsrapport 2025

---

Annika Schmitt, utvecklingsledare RSS Dalarna

Henrietta Forsman, utvecklingsledare RSS Dalarna

Välfärdsrådet

260611

## Punkter för information och dialog

---

Fokusområde Sköra äldre

---

Regional  
handlingsplan

Arbetsprocessen

Sköra äldre

Prioriteringar i samverkan

Lärdomar och vägen fram

---

Årsrapport  
2025

Underlag

Utvecklingsbehov och lärdomar

---

# Fokusområde

## Sköra äldre

# Sköra äldre - varför samverkan är avgörande

**Skörhet** - Inte en sjukdom, utan ett tillstånd med minskad motståndskraft

**Förekomst** – en växande målgrupp

**Påverkan och behov**



**Vad krävs i systemet?**

# Sköra äldre - behov av systemet

**Personcentrering**



**Samordnade  
vård- och  
omsorgsinsatser**

**Kontinuitet**

## Att lära känna målgruppen runtom i länet



*Datakälla: Kolada*

### Demografiska förutsättningar

Andel invånare 80+  
6,6 % - 11,3 % (snitt 8,7%)



### Stöd i hemmet

Invånare 80+ med hemtjänst i ordinärt boende  
13,1 % - 21,2 % (snitt 16,7%)



### Särskilt boende (SÄBO)

Invånare 80+ i särskilt boende  
7,5 % - 11,5 % (snitt 9,7%)



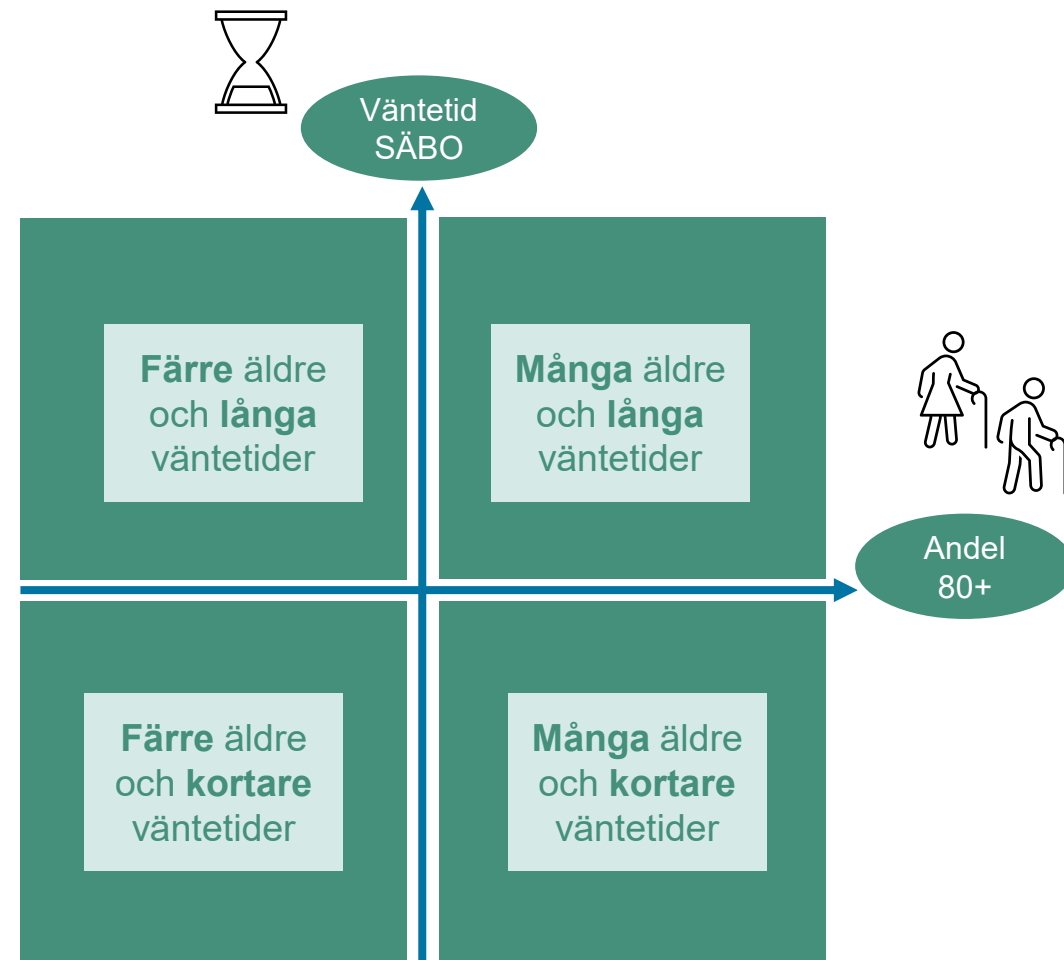
### Kapacitet och behov

Väntetid till särskilt boende  
22,4 dagar – 125 dagar\* (snitt 59,2 dagar)



\* Värderna saknas för vissa kommuner i underlaget.

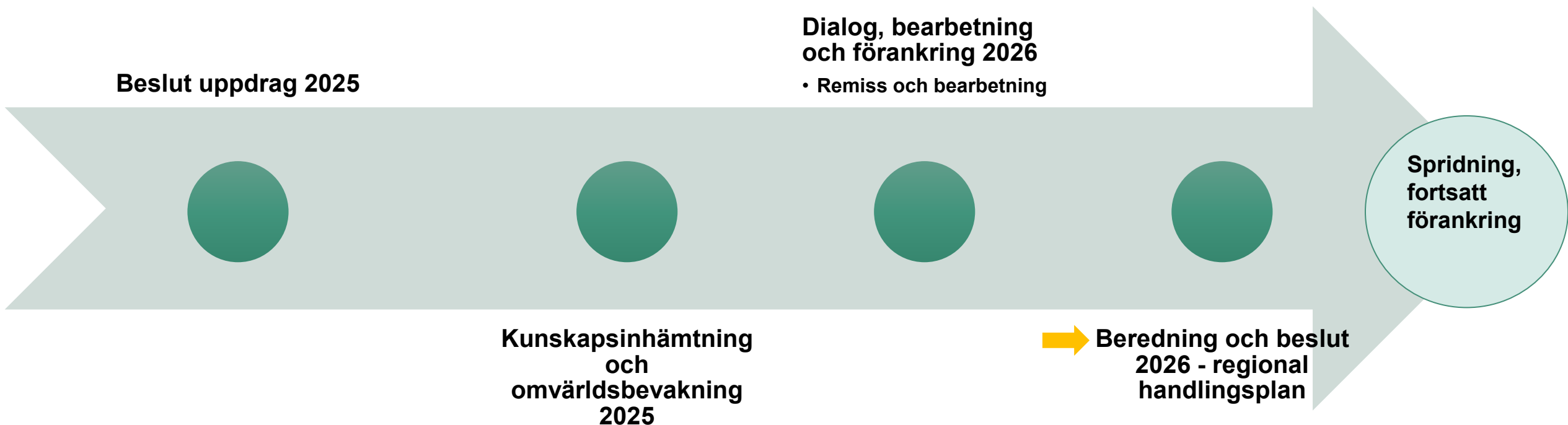
## Att lära känna förutsättningarna runtom i länet



# Regional handlingsplan

Prioriteringar i samverkan  
Lärdomar och vägen fram

# Från start till beslut - regional handlingsplan GNV



# Prioriterade områden

## Trygg och sammanhållen hemgång



### Gemensamma prioriteringar

- Utskrivning (bas)
- Planering inför och efter hemgång (bas)
- Uppföljning (bas)
- Hemgångsteam (förstärkning)

### Exempel på effekter

Planerad och trygg hemgång

Minskad risk för oplanerad återinskrivning

## Kontinuitet över huvudmannagränser



### Gemensamma prioriteringar

- Fasta kontakter (bas)
- Sammanhållen planering (bas)
- Koordinatorfunktion (förstärkning)

### Exempel på effekter

En samordnad helhet –  
vård och omsorg som hänger ihop

## Stärkt vård i och nära hemmet



### Gemensamma prioriteringar

- Bedömning och vårdåtgärder i hemmet (bas)
- Planerad hälso- och sjukvård i hemmet (bas)
- Mobil vård i hemmet (förstärkning)
- Alternativ till akuten (förstärkning)
- Stärkt kompetens (förstärkning)

### Exempel på effekter

Rätt vård och kompetens nära  
Minskade onödiga förflyttningar

## Lärdomar

- Leverans
- Processen
- Förankring i tidigt skede på flera nivåer
- Invånardialog/ involvering
- Komplex system

# Vägen fram

- **Förankring, spridning, identifiering av behov framåt**

- Lokala systemledningar sept och nov
- MAS/ MAR-nätverket och HSL sept
- Regional systemledningsnivå, okt
- Regionala pensionärsrådet

- **Stöd för arbetet framåt 2026 och 2027**

- Förslag till identifierade utvecklings-/stödbehov
  - Regional uppföljning och analys
  - Strukturella förutsättningar som främjar samverkan
  - Processtöd för lokala systemledningar

# Årsrapport 2025

## Utvecklingsbehov och lärdomar

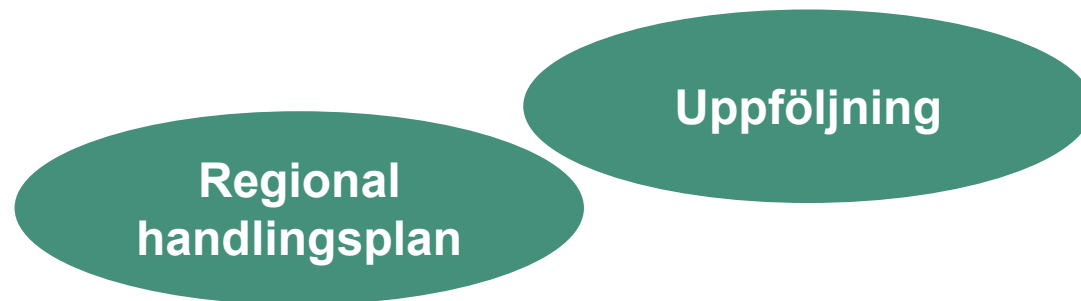


Kommer att publiceras här: [Infografik och årsberättelse - regiondalarnaplus.se](https://regiondalarnaplus.se)

## Lärdomar och framåtblick



- Omställningen är i gång – men kräver nu mer **samordning** än stimulans.
- Variation i länet gör en **gemensam bas** avgörande – för att säkerställa jämlikheten.
- Tydlighet kring **riktning, prioriteringar och uppföljning** – en nyckel för att den lokala kraften ska ge systemeffekt.

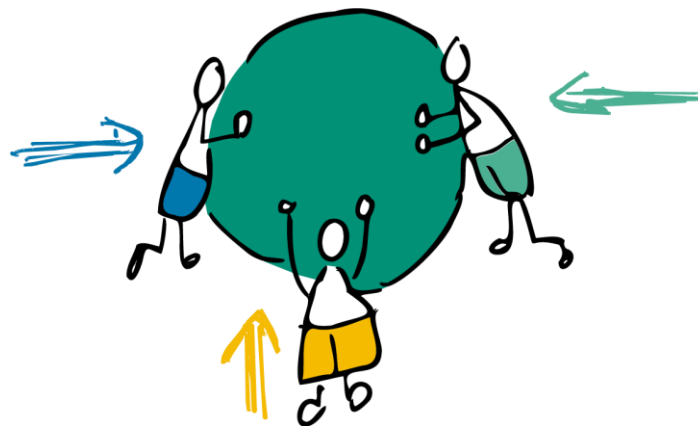


# Gemensamt, tillsammans

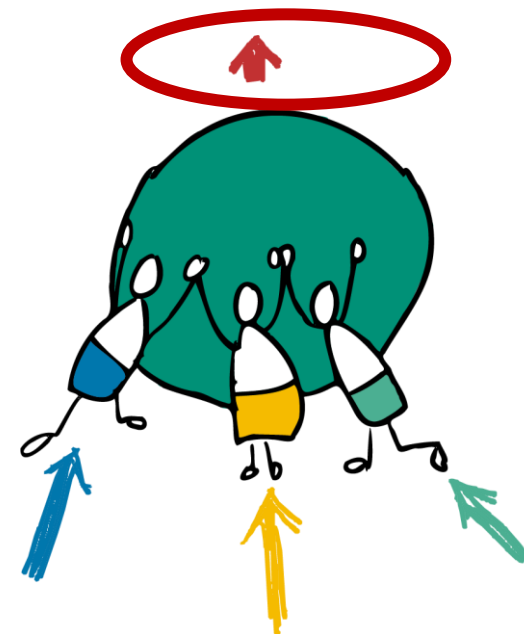
Optimalt (men osannolikt) läge



Oönskat läge



Eftersträvansvärt läge



Illustrationer Annika Schmitt med inspiration från Wittberg, "[Systemsyn i praktiken. Om att se och förstå komplexitet.](#)"

## Löftet till invånarna



”God och nära vård i  
hela Dalarna –  
oavsett vem du är  
och var du bor”



# Frågor och reflektioner?

# Tack!

---

Följ oss på LinkedIn!

@rssdalarna

eller skanna QR-koden



GAGNEF



# RSS DALARNA

REGIONAL SAMVERKANS- OCH STÖDSTRUKTUR FÖR  
LÄNETS FEMTON KOMMUNER OCH REGION DALARNA

